

Magazine de destination

Haut-Pays d'Opale

Authentique
par nature

LA RANDONNÉE DANS NOS VALLÉES
au fil de l'eau | page 10

HAUT-PAYS DE PATRIMOINE
Plongez dans l'Histoire | page 24

IDÉE DE SÉJOUR AVEC LES ENFANTS
Activité ludiques et nature | page 56

LE HAUT-PAYS D'OPALE

Authentique par nature



Bienvenue dans les pages de notre magazine consacré au Haut-Pays d'Opale, un territoire où se mêlent la richesse du patrimoine, la beauté des paysages et l'authenticité des traditions préservées.

Situé à quelques encablures de la Côte, le Haut-Pays d'Opale est un véritable écrin de nature, un lieu où le temps semble s'être arrêté pour laisser place à la contemplation et à l'évasion.

Les sentiers de randonnées qui ornent nos vallées verdoyantes, vous mèneront à travers des paysages variés, offrant des panoramas à couper le souffle... Le Haut-Pays d'Opale, c'est aussi une terre de gastronomie, forte de plus de 50 producteurs locaux passionnés et qui ont à cœur de partager leur savoir-faire. Durant votre séjour, profitez également des animations et grands événements organisés durant l'année, des moments qui vous charmeront par le « bien vivre ensemble »... une ambiance chaleureuse qui nous caractérise si bien...

Dans ce magazine, nous avons souhaité mettre en lumière notre territoire, à travers des reportages, des portraits et des bons plans pour vous permettre de vivre une expérience inoubliable en Haut-Pays d'Opale.

Que vous soyez amoureux de grands espaces, passionnés de patrimoine ou simplement en quête de tranquillité, notre destination saura vous séduire par sa simplicité et son authenticité !

Bonne lecture et à bientôt dans le Haut-Pays d'Opale !

Christophe COFFRE
Président de l'Office de Tourisme
Haut-Pays Côte d'Opale

Découvrez, explorez, vivez Haut-Pays d'Opale !

C'est au cœur du Haut-Pays d'Opale que nous vous invitons à des expériences insolites : balade nature, découverte du patrimoine, savoir-faire, traditions... les idées ne manquent pas pour un séjour inoubliable entre amis, en couple ou en famille.

Notre magazine vous plonge dans un voyage au cœur de notre destination empreinte de charme et d'authenticité. Ici, chaque village a son histoire à raconter, ses mystères à partager au détour d'un sentier de randonnée, une véritable invitation à l'évasion...

Le Haut-Pays d'Opale, c'est aussi une terre de rencontres et de traditions où l'âme de la nature rencontre celle des hommes. Nos éleveurs, nos producteurs locaux et artisans sont de véritables gardiens de traditions ancestrales et ont à cœur de partager leur savoir-faire et leur passion.

Les animations et grands événements organisés durant l'année sont de réels moments de partage et de convivialité... une chaleur humaine que vous n'êtes pas prêts d'oublier !

Dans les pages qui suivent vous trouverez une offre complète qui invite à prendre soin de vous en vous éloignant de l'agitation du quotidien. Imaginez ce paysage de monts et vallées, détendez-vous en prenant un bol d'air et en écoutant tout simplement... le silence !

Toute notre équipe vous souhaite la bienvenue en Haut-Pays d'Opale !

Philippe DUCROCQ
Président de la Communauté de Communes
du Haut-Pays du Montreuillois



10 Au paradis des randonneurs



59 Une journée en famille

Haut-Pays de Nature

Au paradis des randonneurs	10
Découvertes insolites en vélo	12
Échappée belle dans nos 8 vallées secrètes	14
Petits fermiers - ferme pédagogique du Bois Joli	19
Jardin secret dévoilé - Ô Jardin Paisible à Fressin	20
À Petits Pas, vers l'aventure	22

Haut-Pays de Patrimoine

Quand les pierres racontent une histoire, le Château de Fressin	26
TOP 10 - du patrimoine culturel du Haut-Pays d'Opale	28
Les maisons en torchis, un héritage architectural	32
Avis aux apprentis explorateurs, nos jeux de pistes	33



28 TOP 10 du Patrimoine culturel en HPO

Haut-Pays de Gourmandise

Douceurs & gourmandise, les chocolats de Beussent-Lachelle	36
Entre saveurs & traditions, les Sires de Créquy	37
Plongée gourmande au Fournil, une expérience authentique	38
TOP 10 - des produits locaux en Haut-Pays d'Opale	40
Haut-Pays de Cresson, les cressonnières d'Enquin-sur-Baillons	42
La tarte papin, une spécialité d'ici	44

Haut-Pays festif & de traditions

Les jeux traditionnels, ATM Bois	48
Fierté & noblesse, le Cheval Boulonnais	49
La Fête du Canton d'Hucqueliers	50
Une nuit de magie, Aux Folles Nuits du Monde à Fressin	51
Invitation à la découverte, le Marché à la Ferme de Fressin	52
Que la fête commence au Repère de Torcy	53
Deux petits lutins en visite dans nos marchés de Noël	54

Idées de séjour

Une journée en amoureux	58
Une journée en famille	59
Une journée entre amis	60
S'il pleut	61
Une journée entre collègues	62
Le Domaine de la Traxène, un lieu d'excellence	63
Quand pique-nique rime avec bucolique	64
Escapade en van avec notre compagnon à 4 pattes	65

Informations pratiques

Posez vos valises en Haut-Pays d'Opale	68
À table, nos chefs vous accueillent	69
Nos grands événements	71
Grands sites à 30 minutes du Haut-Pays d'Opale	72
Charte de l'explorateur responsable	74
Numéros d'urgence	75

L'OFFICE DE TOURISME Haut-Pays Côte d'Opale

Qui sommes nous ?

L'Office de Tourisme Haut-Pays Côte d'Opale est votre guide privilégié pour découvrir les richesses naturelles et patrimoniales de la Communauté de Communes du Haut-Pays du Montreuillois. Situé au cœur d'un territoire où nature et traditions se rencontrent, notre équipe vous accompagne dans la préparation de votre séjour, en vous offrant conseils personnalisés et informations pratiques.

Que vous soyez à la recherche de balades en pleine nature, de visites culturelles, ou de moments de détente en famille, nous sommes là pour vous orienter vers les meilleures adresses et activités locales.

Nos Bureaux d'Informations Touristiques

Venez rencontrer l'équipe de l'Office de Tourisme dans l'un de nos bureaux d'information touristique, nous sommes à votre écoute pour toute demande !

Hucqueliers

14 Grand Place
62650 HUCQUELIERS
Tel. 03 21 81 98 14
contact@hautpaysdopale.com

HORAIRES D'OUVERTURE

Basse saison (octobre à mars)
Du lundi au vendredi : 09h00 - 12h00 / 14h00 - 17h00
Fermé le samedi, dimanche et jours fériés

Moyenne saison (avril, mai, juin et septembre)

Du lundi au vendredi : 09h00 - 12h00 / 14h00 - 17h00
Le samedi : 09h00 à 12h00
Fermé le samedi après-midi, le dimanche et jours fériés.

Haute saison (juillet et août)

Du lundi au samedi : 09h00 - 12h00 / 14h00 - 17h00
Le dimanche et jours fériés : 10h00 à 12h00

Fressin

Château de Fressin
9 Rue de la Lombardie,
62140 FRESSIN
Tel. 03 21 86 56 11

HORAIRES D'OUVERTURE

Basse saison (octobre à mars)
Fermé

Moyenne saison (avril, mai et septembre)

Du mardi au dimanche : 13h30 - 18h30
Fermé le lundi

Haute saison (juin, juillet et août)

Du mardi au vendredi : 13h30 - 18h30
Le samedi, dimanche et jours fériés : 10h00 - 13h00 / 13h30 - 18h30

Rendez-vous en boutique

Plongez dans l'âme authentique du Haut-Pays d'Opale avec nos boutiques de produits locaux et souvenirs de vacances à Hucqueliers et Fressin !

Que vous soyez en quête d'un cadeau unique pour un proche ou d'un souvenir qui vous rappellera vos moments passés ici, nous vous proposons une large gamme de produits artisanaux et locaux fabriqués avec passion.

Pour les amoureux de la gastronomie locale, laissez-vous tenter par des délices faits avec passion par nos producteurs locaux, des artisans qui mettent tout leur savoir-faire dans des créations de grande qualité !

Des paniers garnis pour un maximum de gourmandises

Entièrement personnalisables, nos paniers s'adaptent à vos envies et vous permettent de goûter aux meilleurs produits de notre terroir : confitures maison, miels parfumés, terrines, bières artisanales, et bien d'autres merveilles régionales.

Offrir ou s'offrir un panier garni, c'est soutenir les producteurs locaux et rapporter un morceau du Haut-Pays d'Opale chez soi, pour prolonger un peu plus la magie de votre séjour.

Des créations exclusives à l'effigie du Haut-Pays d'Opale, comme des gourdes, carnets, stylos et mugs, sont également disponibles, parfaits pour garder en mémoire ce séjour unique. Venez découvrir cette collection exceptionnelle à l'Office de Tourisme d'Hucqueliers et Fressin et repartez avec un souvenir à chérir.



Une équipe de passionnées !

pour vos plus belles découvertes



Betty

Directrice

Betty est la personne idéale pour vous aider à organiser un séjour parfait dans le Haut-Pays d'Opale. Toujours à l'écoute, elle déniche les meilleurs plans pour les sorties scolaires, les comités d'entreprise ou les groupes d'amis. Passionnée par son territoire, elle travaille aussi avec les partenaires touristiques pour le développement de projets en Haut-Pays d'Opale.



Stéphanie

Chargée de mission tourisme & événementiel

Grande férue de randonnées, Stéphanie connaît le territoire comme sa poche. Elle aime aussi être aux commandes des festivités en Haut-Pays d'Opale ! Accompagnée de son équipe de bénévoles au grand cœur, elle fait vivre aux visiteurs et habitants une expérience authentique par nature !



Caroline

Chargée de mission Patrimoine

Spécialiste des vieilles pierres et de culture, Caroline fait découvrir aux visiteurs le Haut-Pays d'Opale, son histoire et ses secrets les mieux gardés. Participer à l'une de ses visites guidées est l'occasion idéale de (re)découvrir les trésors et anecdotes d'ici.



Meggy

Chargée de communication

Munie de son appareil photo, vous la croisez en Haut-Pays d'Opale, toujours à l'affût de la meilleure façon de sublimer nos vertes contrées et de promouvoir notre territoire. Elle est aussi en charge des réseaux sociaux et de notre site internet pour valoriser l'offre touristique d'ici.



Perrine

Chargée de développement & d'animations

Avec son sourire chaleureux, Perrine est votre premier contact au château de Fressin, où elle excelle dans l'art de l'accueil et de la création d'animations captivantes. Perrine développe également des projets sur tout le territoire du Haut-Pays d'Opale. Grâce à son dynamisme, elle contribue à offrir aux visiteurs des expériences originales et inoubliables.



Karène

Chargée d'accueil et d'animations

Karène connaît le Haut-Pays d'Opale sur le bout des doigts et partage avec enthousiasme ses conseils pour des activités inoubliables. Chaque saison, elle transforme la boutique en un espace attractif où chaque visiteur y trouve son bonheur. Toujours disponible et à l'écoute, Karène est votre guide incontournable pour découvrir les trésors de notre territoire.



Vers Boulogne-sur-Mer



HARDELLOT
PLAGE

SAINTE-CÉCILE
PLAGE

Côte d'Opale

LE TOUQUET

STELLA PLAGE

ÉTAPLES

MONTREUIL-SUR-MER

ZOTEUX

PARENTY

BEZINGHEM

PREURES

ENQUIN
-SUR-
BAILLONS

BEUSSENT

CLENLEU

ALETTE



Le Haut-Pays d'Opale

Un territoire de nature
au ♥ de la Côte d'Opale



HAUT-PAYS de Nature

« La nature est un professeur universel et sûr pour celui qui l'observe. » Carlo GOLDONI

On vous fait découvrir







Le Haut-Pays d'Opale

Au paradis des randonneurs



Vous êtes au sommet d'une colline, les pieds ancrés dans une herbe douce tandis qu'un souffle léger caresse votre visage. Autour de vous, s'étendent des vallées pittoresques, des bocages et des petits villages nichés dans un écrin de verdure. Bienvenue dans le Haut-Pays d'Opale !

Pour les passionnés de randonnée

Avec ses **25 itinéraires de randonnée balisés** et ses 300 kilomètres de sentiers, l'arrière pays de la Côte d'Opale est un paradis pour les marcheurs en quête d'authenticité. Ici, les chemins serpentent à travers des prairies et des vallées où coulent paisiblement **de petites rivières**. Chaque pas vous rapproche un peu plus de la sérénité et du plaisir de la découverte.



IN THE HIKERS' PARADISE

You are on the top of a hill, your feet anchored in soft grass as a gentle breeze brushes against your face. All around you, picturesque valleys stretch out, groves, and small villages nestled in a green haven. Welcome to the Haut-Pays d'Opale.



IN HET PARADIJS VAN WANDELAARS

U staat op de top van een heuvel, je voeten verankerd in zacht gras, terwijl een lichte bries uw gezicht streelt. Overal om u heen vindt u schilderachtige valleien, bosjes en kleine dorpjes, verscholen in weelderig groen. Welkom in Haut-Pays d'Opale!

Une campagne préservée à explorer

Le Haut-Pays d'Opale, c'est une invitation à ralentir, à respirer et à **renouer avec l'essentiel**. Chaque sentier raconte l'histoire d'une campagne préservée. Ici, vous marchez dans les pas des générations qui ont sculpté ces paysages et vous repartez avec l'envie de revenir.

Alors, enfiler vos chaussures de randonnée, votre prochaine grande aventure commence ici, au détour d'un sentier du Haut-Pays d'Opale. À vos marques, prêts, explorez !

Une journée au fil des sentiers

Vous commencez votre journée dans un petit village de campagne, où le clocher d'une église centenaire se détache fièrement sur l'horizon. Armés de votre carte ou de votre application de randonnée, vous empruntez un chemin de terre bordé de haies champêtres. Le chant des oiseaux vous accompagne, tout comme l'odeur de la nature après la rosée du matin.

Au détour d'un sentier, une vallée se dévoile ; un tableau vivant où des champs dorés côtoient des bois mystérieux. Vous faites une pause pour admirer le paysage, un véritable antidote au stress du quotidien. Peut-être croisez-vous un chevreuil en lisière de forêt, ou apercevrez-vous un héron cendré volant au loin ?

Et lorsque vous terminez votre randonnée, les jambes peut-être un peu fatiguées mais le cœur léger, vous repartez avec des souvenirs plein la tête : le bruissement des feuilles sous vos pas, la chaleur du soleil sur votre visage, et ces paysages qui continueront de vous accompagner bien après votre retour.



Nos 25 sentiers de Randonnée



LES AIRS D'ÉGLISE - Bezinghem | 14 km | agréé FFRP | variantes de 3 et 5 km

LE BOIS NOËL - Hucqueliers | 18 km | agréé FFRP

LES CAILLEUSES - Ergny | 4 km

LE COQ ROUGE - Campagne-les-Boullonnais | 9 km | agréé FFRP

LES CRESSONNIÈRES - Enquin-sur-Baillons | 6 km

LES MOTTES FÉODALES - Parenty | 15 km | agréé FFRP | variantes de 3,5 et 8,5 km

LES PAPILLOTES - Humbert | 8,7 km | agréé FFRP

LA SOURCE DE L'AA - Bourthes | 13 km | agréé FFRP

LES SEPT VOIES - Zoteux | 13 km | agréé FFRP

LE THIEVREMONT - Hucqueliers | 6 km | agréé FFRP

LE TRONQUOY - Aix-en-Ergny | 6 km

LA TURQUIE - Verchocq | 10 km | agréé FFRP

LE BOIS MADAME - Coupelle-Vieille | 11 km | agréé FFRP

LA CHEVRETTE - Fressin | 10 km | agréé FFRP

LE CLOCHER TORDU - Verchin | 17 km | agréé FFRP

LES FRENIAUX - Créquy | 11 km | agréé FFRP

LES HAUTS-LIENS - Ruisseauville | 11 km | agréé FFRP

LE MAURY - Royon | 11 km | agréé FFRP

LES MONTS - Matringhem | 12 km | agréé FFRP

LE MONT CAUDRON - Rimboval | 11 km | agréé FFRP

LA NEUVAINÉ - Embry | 11 km | agréé FFRP

LES 7 CLOCHERS - Fruges | 11 km | agréé FFRP

LES TETARDS - Torcy | 13 km | agréé FFRP

LE TOUR DES HAIES - Coupelle-Neuve | 14 km | agréé FFRP

LA VALLÉE DES CERVIDÉS - Hucqueliers | variantes de 4 à 11km

Des boucles courtes et faciles, idéales pour une sortie en famille, aux parcours plus exigeants pour les amateurs de défis, il y en a pour tous les goûts !

Tous en selle !

Découvertes insolites en vélo



Découvrir le Haut-Pays d'Opale, c'est profiter des paysages à perte de vue, sillonner les sentiers vallonnés, contempler des bâtisses joliment fleuries, écouter le ruissellement de l'eau... Quoi de mieux qu'une balade en vélo pour profiter de ces instants magiques. De plus en plus appréciée de nos visiteurs à la recherche de grands espaces, de slow tourisme, cette activité de mobilité douce vous promet plaisir et liberté au cœur de nos vertes contrées.

Une belle journée se profile dans le Haut-Pays d'Opale, la lueur du soleil matinal illumine la nature mystérieuse. Le temps d'enfiler vos baskets et vous voilà prêts pour une balade en vélo, à la découverte de nos plus belles pépites. Vous n'avez pas de vélo ? Pas de panique... l'Office de Tourisme vous offre la possibilité de louer un vélo à assistance électrique, un beau moyen de pédaler sans effort... ou presque !



Un moment d'exception en pleine nature

Une carte touristique en main, vous décidez aujourd'hui d'emprunter les rues bucoliques de la Vallée de la Course. De villages en villages, **les paysages vallonnés défilent paisiblement** sous vos yeux. Vous respirez le grand air, les cheveux au vent vous profitez de la nature qui s'offre à vous et du silence des grands espaces. Après quelques kilomètres parcourus, vous voilà arrivés à Enquin-sur-Baillons. **Moulins, étangs de pêche, culture de cresson...** ce joli petit village, incontournable du Haut-Pays, vous séduit par son charme et son authenticité. Et si vous en profitez pour prendre quelques photos en famille, histoire d'immortaliser l'instant présent ?

EVERYONE SADDLE UP ! ENJOY DIFFERENTLY

Discovering the Haut-Pays d'Opale means enjoying the landscapes as far as the eye can see, crisscrossing the hilly paths, contemplating the beautifully flowered buildings, listening to the trickling of water... What could be better than a bike ride to enjoy these magical moments. Increasingly popular with our visitors looking for wide open spaces and slow tourism, this gentle mobility activity promises you pleasure and freedom in the heart of our green lands.

FIETSTOCHT... GENIETEN OP EEN ANDERE MANIER

Ontdek de "Haut Pays d'Opale" en geniet van eindeloze landschappen, doorkruis de heuvelachtige paden, bewonder mooie bloemrijk versierde gebouwen, luister naar het kabbelende water... Wat is er beter dan een fietstocht om van deze magische momenten te genieten? Deze vorm van zacht reizen, die steeds meer gewaardeerd wordt door onze bezoekers die op zoek zijn naar uitgestrekte open ruimtes, trage toerisme, deze zachte mobiliteitsactiviteit belooft u plezier en vrijheid te midden van onze groene landschappen.

Un nouveau coup de pédale et vous voilà repartis pour de nouvelles découvertes : vastes champs, fermettes en torchis, prairies peuplées de vaches et chevaux... vous prenez le temps d'admirer ces lieux pittoresques au gré de vos envies.

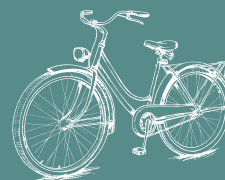
Les pépites de patrimoine et richesses naturelles vous dévoilent alors leurs secrets... entre plaisir et mystère : la magie opère !

Au détour d'une ruelle, tout naturellement, vous êtes attirés par le ruissellement de la Course et la majestueuse roue du moulin qui s'active sous vos yeux.



Une pause gourmande face à la Course

Après quelques instants de contemplation... le temps est venu de prendre le pique-nique emporté ce matin dans votre sac à dos. Ça tombe bien ! Derrière vous une table de pique-nique couverte où vos bambins semblent déjà avoir trouver leur place... Après une pause déjeuner bien méritée, vous repartez pour terminer en douceur votre balade en vélo et profiter paisiblement du grand air. De l'oxygène à foison, une nature généreuse qui se laisse contempler, des paysages à perte de vue... il n'en faut pas plus pour *se ressourcer, lâcher prise et s'évader en pleine nature...*



Pédalez sans limite !

avec nos vélos à assistance électrique

Location de VTC et VTT électriques

au départ de nos Offices de Tourisme d'Hucqueliers et Fressin, d'avril à septembre.

À la demi-journée, journée, sur 2 jours ou même une semaine.

Matériel de sécurité et de recharge fournis.

À partir de 12 ans. Remorques et suiveurs en location pour les plus petits. Porte bébé à votre disposition.

Informations et réservation à l'Office de Tourisme Haut-Pays Côte d'Opale.



Idées randos cyclo & VTT

VTT

LA MARNIERE - Hucqueliers | 32 km | 3h30

LES COURTILS - Enquin-sur-Baillons | 24 à 39 km
2h45 à 4h

LE CREQUIER - Fruges | 34,7 km | 3h45

LES AVESNES - Fruges | 28,8 km | 3h15

BOUCLES CYCLO

L'AA - Matringhem | 41 km | 4h | Difficulté : élevée
Dénivelé : 50 à 190 m

LE BRAS DE BROSNE - Beaurainville | 33 km | 2h45
Difficulté : élevée | Dénivelé : 10 à 170 m

LA CHARTREUSE - Montreuil-sur-mer | 35 km |
2h50 | Difficulté : élevée | Dénivelé : 10 à 190 m

LA CREQUOISE - Hesmond | 41 km | 4h |
Difficulté : élevée | Dénivelé : 20 à 190 m

LA FORET - Huby-Saint-Leu | 41 km | 4h |
Difficulté : élevée | Dénivelé : 10 à 150 m

LE HAUT PAYS - Hucqueliers | 32 km | 3h10 |
Difficulté : moyenne | Dénivelé : 90 à 180 m

LE MONT DES MERVEILLES - Preures | 32 km | 3h
Difficulté : moyenne | Dénivelé : 60 à 190 m

LE SOLEIL DE SATAN - Fressin | 39 km | 3h45 |
Difficulté : moyenne | Dénivelé : 50 à 150 m

LES LACS D'AMOURS - Neuville-sous-Montreuil
33km | 3h20 | Difficulté : moyenne | Dénivelé : 10 à 150m

Échappée belle

dans nos 8 vallées secrètes

L'eau, véritable fil conducteur du Haut-Pays d'Opale, raconte l'histoire d'un territoire façonné par le temps et les éléments. Ici, les rivières serpentent à travers des paysages verdoyants, offrant un écrin de sérénité où les villages pittoresques se nichent comme des bijoux. À chaque détour, la nature dévoile ses trésors : le murmure des eaux claires, les reflets dorés des sous-bois, et cette sensation unique que le temps, parfois, ralentit pour vous laisser savourer l'instant.

Plongez dans ces vallées apaisantes, où l'authenticité et la beauté brute s'entrelacent. Une invitation à explorer, respirer et vous reconnecter à l'essentiel...



L'incontournable Vallée de la Course

La Course, rivière aux eaux vives, dessine son chemin sur une vingtaine de kilomètres, traversant des villages au charme intemporel. Ici, les maisons en torchis côtoient les vieux moulins à eau, tandis que fermes de pierre et manoirs racontent l'histoire d'un patrimoine préservé.

Pour une pause gourmande, laissez-vous tenter par les cressonnières d'Enquin-sur-Baillons, qui approvisionnent les meilleures tables de la région. À quelques lieues de là, la célèbre Chocolaterie de Beussent Lachelle invite les gourmands à un voyage de saveurs, entre tradition et savoir-faire artisanal.

À ne pas louper !

Chaque année en août, la vallée se pare de magie lors des **Illuminations de la Vallée de la Course**. Sous un ciel étoilé, rivières et villages s'embrasent de mille feux, transformant le paysage en un tableau féérique.

Nos idées rando

- Bezinghem « Les Airs d'église », 14 km (variantes de 3 et 5 km)
- Enquin-sur-Baillons « Les cressonnières », 6 km
- Parenty « Les mottes féodales », 15 km



L'étonnante Vallée de la Lys

La Lys, prenant sa source près de Fruges, serpente les villages pittoresques de Verchin, Lugy, Hézecques, Matringhem et Mencas. Nichés dans un écrin de verdure, ils offrent bien plus que de beaux paysages : ils dévoilent un patrimoine curieux et captivant à explorer.

À Verchin, laissez-vous surprendre par **le fascinant clocher tors de l'église**, véritable curiosité architecturale. À Lugy, le moulin restauré invite à un voyage dans le temps, où le savoir-faire d'autrefois revit à travers **la fabrication artisanale de pain**. Quant à Hézecques, les plus jeunes pourront partir à l'aventure grâce à un jeu de piste ludique, parfait pour découvrir le village tout en s'amusant.

Nos idées rando

- Matringhem, « Les monts », 12 km
- Verchin, « Le Clocher Tordu », 17 km

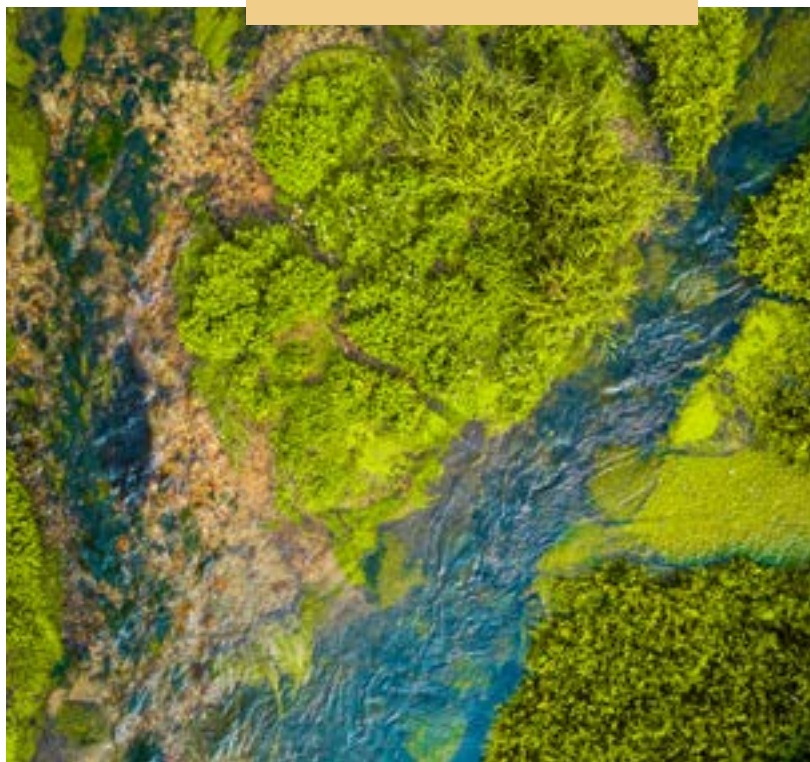
L'historique Vallée de l'Aa

Premier fleuve de France, l'Aa s'étire sur 89 km, prenant sa source à Bourthes avant de rejoindre la mer du Nord à Gravelines, en traversant des paysages aussi variés que fascinants. Sur le Haut-Pays d'Opale, il serpente les charmants villages de Bourthes, Wicquinghem, Ergny, Aix-en-Ergny, Rumilly et Verchocq.

Cette vallée est un paradis pour les passionnés d'histoire car elle révèle **des panoramas enchanteurs, ponctués de vestiges témoignant d'un riche passé**. Sur votre chemin, vous croiserez notamment les vestiges de la chapelle Sainte-Marthe, au hameau du Catelet à Bourthes. **Une ruine pittoresque et romantique** d'une chapelle bâtie entre 1863 et 1865 dans le style néogothique par la famille Duflos-Destrées. Un spot Instagram d'excellence !

Idées rando :

- Aix-en-Ergny, « Le Tronquoy », 6 km
- Ergny, « Les cailleuses », 4 km
- Verchocq, « La Turquie », 10 km
- Bourthes, « La source de l'Aa », 13 km



La douce Vallée de l'Embryenne

Les charmants villages d'Embry et Rimboval vous accueillent dans une atmosphère douce et apaisante, parfaite pour **une échappée loin du tumulte de la vie moderne**. Ici, la nature s'épanouit dans toute sa splendeur. Les passionnés d'histoire et d'architecture seront séduits par le caractère authentique des lieux. Vous y découvrirez des trésors patrimoniaux : fermettes en torchis aux teintes douces, témoins d'un savoir-faire d'antan et majestueuses granges en bois, empreintes de l'âme de la région. Chaque détail raconte une histoire, chaque recoin murmure un fragment du passé.

Nos idées rando

- Rimboval, « le Mont Caudron », 11 km
- Embry, « La Neuvaine », 11 km

La paisible Vallée du Bras-de-Brosne

Le Bras-de-Brosne est une petite rivière tranquille qui serpente les villages pittoresques de Quilen, Saint-Michel-sous-Bois et Humbert. Affluent de la Canche, elle offre des paysages naturels préservés, parfaits pour ceux *en quête de calme et de sérénité*.

Le long de son parcours, le Bras-de-Brosne traverse des zones humides et des prairies verdoyantes créant *un véritable havre de paix pour la faune et la flore locales*. C'est un lieu rêvé pour les amoureux de nature qui pourront y observer *une grande variété d'oiseaux* et profiter de l'air pur et du silence apaisant de la campagne. L'architecture locale, avec ses châteaux et son flot communal à Quilen, témoigne du riche patrimoine de cette région.

Un flot communal - Quézaco ?

Le flot communal, trésor discret du patrimoine local, était la réserve vitale qui alimentait tout un village. Ses eaux tranquilles servaient à abreuver les habitants, irriguer les jardins et répondre aux besoins du quotidien.

Nos idées rando

Humbert, « les Papilottes », 8 km



La préservée Vallée de la Bimoise

Bien qu'elle soit moins célèbre que d'autres rivières de la région, la Bimoise, parfois appelée Binoise, est bien plus qu'un simple cours d'eau. Elle raconte l'histoire d'un territoire ayant sculpté ses paysages et marqué la vie de ses habitants au fil des siècles. *Jadis, elle faisait tourner les roues des moulins, nourrissait les terres agricoles, et reliait les villages riverains*, jouant un rôle essentiel dans la vie quotidienne et les traditions locales.

Parmi les trésors à découvrir, ne manquez pas l'église Saint-Laurent d'Alette. Unique en son genre, avec sa rare tour centrale datant probablement du 12^{ème} siècle, elle est un témoignage vivant de l'histoire architecturale du territoire.

Laissez-vous charmer par les villages qui bordent la Bimoise – Bimont, Clenleu, et Alette – chacun offrant un aperçu authentique de la douceur de vivre et du patrimoine local. Une balade au fil de l'eau, entre nature et culture, vous attend.



La charmante Vallée de la Créquoise

La Créquoise, prend sa source à ...Créquy ...d'où l'origine du nom ! Se jetant dans la Canche, elle traverse les villages de Torcy, Royon et Lebiez.

En chemin, découvrez les fermettes traditionnelles, les manoirs élégants et les églises atypiques qui jalonnent le paysage. Les rives de la rivière, ornées d'arbres têtards aux silhouettes nouvelles, ajoutent un charme rustique à ce cadre bucolique.

Non loin de là, la forêt de Créquy apporte une touche de verdure majestueuse à la vallée. Véritable havre de paix, elle invite à la promenade sous ses frondaisons ombragées où la faune et la flore se dévoilent au fil des pas.

De curieuses sculptures

Pour couronner cette atmosphère unique, de curieuses sculptures métalliques émergent de la rivière. Ces œuvres signées Marc Tiret, artiste forgeron, ajoutent une dimension artistique surprenante à la vallée, mêlant l'homme, la nature et l'art dans une harmonie délicate. Vous pouvez d'ailleurs apercevoir son atelier d'art à Royon.

Nos idées rando

Créquy, « Les Fréniaux », 11 km
Torcy, « Les Têtards », 13 km
Royon, « Le Maury », 11 km

Marc TIRET
Ferronnier d'art
2 Rue de Saint-Omer,
ROYON



La pittoresque Vallée de la Planquette

Planquette... un nom qui intrigue et qui tire ses origines du mot « planques » en patois, signifiant de petits ponts en bois autrefois utilisés pour traverser la rivière. Ce lien avec son passé se retrouve même dans le nom du village de Planques niché sur son parcours.

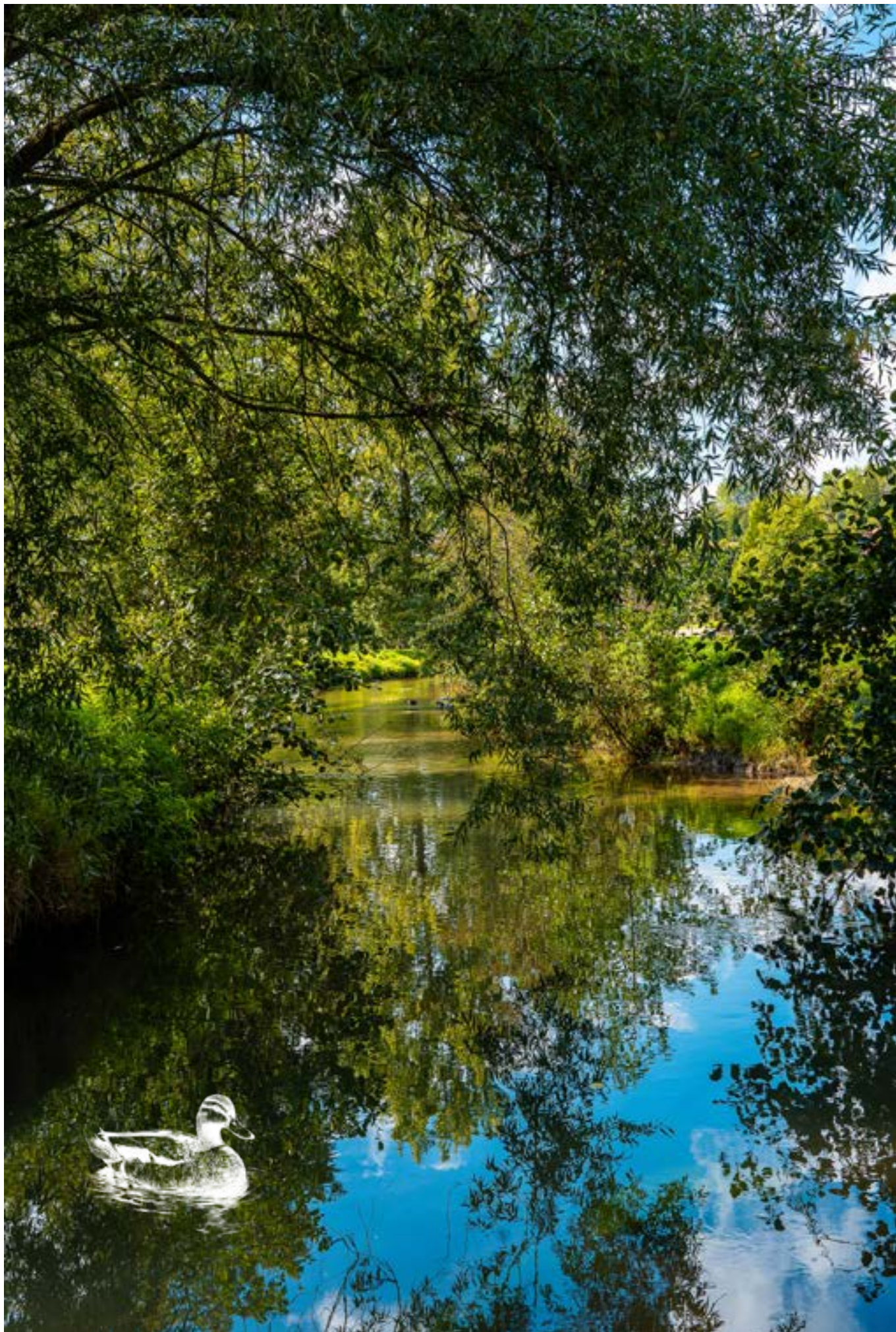
Affluent de la Canche, la Planquette traverse le village de Fressin, invitant aux promenades bucoliques et aux activités de plein air. Randonnée, pêche ou simples balades au fil de l'eau : la vallée offre mille et une façons de s'immerger dans cet écrin de verdure.

Et pour les plus jeunes, le parcours ludique de « La Route de la Pierre » promet une découverte amusante et pédagogique de ce coin enchanteur, à travers des jeux et des anecdotes.

Entre patrimoine, nature et loisirs, la vallée de la Planquette est une destination idéale pour petits et grands en quête d'authenticité et de sérénité.

Nos idées rando

Fressin, « La Chevrette », 10km





Petits fermiers, grandes découvertes

La ferme pédagogique du Bois Joli

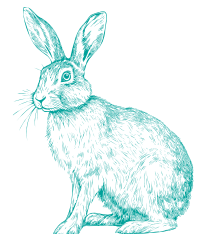
À Torcy, nous avons déniché pour vous un lieu insolite, une ferme enchantée où vous pouvez partager avec vos enfants une journée pleine d'émerveillements. La Ferme du Bois Joli, membre du réseau Savoir Vert est un véritable écrin de bonheur pour les familles : parents et enfants se retrouvent dans un cadre bucolique, où les rires résonnent au milieu des prairies et enclos.



À votre arrivée, un doux parfum de foin se dévoile, évoquant des souvenirs d'enfance. Sylvie, l'heureuse propriétaire des lieux, propose de vous guider dans ce petit coin de paradis. Vaches, chèvres, volailles, lapins,... ici chaque animal a une histoire à raconter. Imaginez alors les yeux émerveillés de vos enfants lorsqu'ils rencontrent pour la 1ère fois une vache majestueuse ou lorsqu'ils ramassent des œufs frais au milieu de dizaines de poules. Au détour d'une prairie, quel bonheur de rencontrer Monsieur l'Âne et de toucher du bout des doigts son pelage à la fois dense et hirsute. À ses côtés, des chèvres qui semblent attendre avec impatience que les enfants s'approchent d'elles. Vient alors le moment tant attendu par les enfants, avec votre aide, ils vont pouvoir nourrir tout ce petit monde : une expérience aussi mystérieuse que réjouissante !

À l'issue de cette visite, vos enfants s'improvisent « petits fermiers » le temps d'une animation. Avec fierté, ils enfilent leur petit tablier et découvrent la fabrication du beurre en transformant la crème fraîche en une douce saveur dorée. Leurs petites mains travaillent la crème et récoltent un trésor coloré, tandis que vous partagez des recettes et des souvenirs dans une ambiance légère et insouciant. Lorsque le soleil commence à décliner, rien de tel qu'une dégustation en plein air avec les produits frais : des saveurs du terroir éveillant les papilles et le cœur.

À la ferme du Bois Joli, chaque visite est une escapade hors du temps, une parenthèse enchantée où petits et grands partagent des moments inoubliables !



LITTLE FARMERS, BIG DISCOVERIES

Discover the Bois Joli educational farm In Torcy, where we have found an unusual place for you, an enchanted farm where you can share a day full of wonder with your children. The Bois Joli Farm, a member of the Savoir Vert network, is a real haven of happiness for families: parents and children meet in a bucolic setting, where laughter echoes in the middle of meadows and enclosures.

KLEINE BOEREN, GROTE ONTDEKKINGEN

De educatieve boerderij Bois Joli In Torcy hebben we een ongewone plek voor u gevonden, een betoverende boerderij waar u samen met uw kinderen een dag vol verwondering kunt beleven. La Ferme du Bois Joli, lid van het Savoir Vert-netwerk, is een waar paradijs voor gezinnen: ouders en kinderen ontmoeten elkaar in een landelijke omgeving, waar gelach weerklinkt te midden van weilanden en omheiningen.



Jardin secret dévoilé Ô Jardin Paisible

« Plus on s'émerveille devant la nature, plus elle nous offre ses merveilles... », voici une belle raison de méditer lors de votre balade Ô Jardin Paisible à Fressin. Ce lieu plein de surprises, vous dévoile ses secrets...

L'histoire commence par la passion de Maryse et Jean-Bernard qui passent leurs belles journées de printemps à embellir et *sublimer leur jardin secret*. À force de passion, ils ont fait de leur havre de paix un petit coin de paradis qu'ils ont dévoilé au grand jour ! Ainsi est né, Ô Jardin Paisible situé dans le charmant village de Fressin.

Les heureux propriétaires vous accueillent avec le sourire : « *Bienvenue dans notre jardin, reflet de nos rêves et de nos envies* ». Ils vous invitent alors à avancer sous une belle pergola qui laisse entrevoir un magnifique jardin où *l'alliance des couleurs, les senteurs et les nuances de vert vous promettent un véritable instant d'évasion*. Vous flânez dans les allées où les fleurs, vivaces et plantes sont parfaitement mises en scène et vous séduisent par leur charme et leur floraison. En toile de fond, des arbustes choisis pour leur beauté et leur intérêt tout au long de l'année sont en parfaite harmonie avec les rosiers et les fleurs de saison.

L'âme du jardin, c'est aussi *le bassin qui se laisse admirer au détour d'une allée*. Installez-vous dans le petit salon et laissez-vous porter par le bruit apaisant de l'eau. La magie des couleurs, le secret des plantes et le calme qui règne ici, vous convient à la relaxation et à la quiétude. Fermez les yeux, écoutez le chant des oiseaux, rêvasez et surtout... profitez de cet instant où le temps semble s'être arrêté !



Maryse et Jean-Bernard nous partagent leur passion

D'où vient votre passion pour le jardin ?

Notre passion est née très vite lorsqu'on s'est installé à Fressin il y a 45 ans. Nous sommes partis d'une page blanche et dès les 1ères plantations notre passion est née et s'est amplifiée. Nos balades dominicales dans le jardin de Jean-Pierre Hennebelle à Boubers-sur-Canche, nous ont aussi beaucoup inspiré. Ainsi est né Ô Jardin Paisible...

Quel est votre endroit préféré dans le jardin ?

Chaque petit recoin à son charme, mais on aime beaucoup se détendre près du bassin. On se pose sur le banc couvert au soleil en écoutant le bruit de l'eau. C'est d'ailleurs à cet endroit que naissent la plupart de nos projets. La nature est à la fois reposante et inspirante.

Avez-vous un secret pour prendre aussi bien soin de votre jardin ?

Le secret... c'est la passion et la patience. Il faut laisser le temps à la nature de prendre sa place, observer les plantes et prendre soin d'elles.

Quelles est votre saison préférée ?

Toutes les saisons ont leur charme, mais nous apprécions particulièrement le printemps. À cette période, il y a énormément de nuances de vert, les feuilles sont douces et tendres.

Avez-vous une anecdote à partager avec nos lecteurs ?

Nous avons un rosier rose orangé parfumé qui se nomme « Ô Jardin Paisible ». C'est un cadeau que nos enfants nous ont fait lors de la Fête des plantes en 2021, avec le soutien de la pépinière Méla Rosa. Ce fût une belle surprise ! Un geste qui nous a beaucoup touché et restera gravé dans notre mémoire et dans notre coeur !



Ô Jardin Paisible

53 rue de la Lombardie
FRESSIN
03 21 90 64 15
ojardinpaisible.fr

Ouverture
De mai à septembre
de 10h à 19h
sur rendez-vous
En dehors de ces dates,
les contacter.

À ne pas manquer !

Rendez-vous
aux Jardins,
chaque année
début juin

La Fête des Plantes

organisée par
Ô Jardin Paisible
Le 1er samedi
de septembre



SECRET GARDEN REVEALED

"The more we marvel at nature, the more it offers us its wonders..."; here is a great reason to meditate during your walk Ô Jardin Paisible in Fressin. This place full of surprises, reveals its secrets to you...



GEHEIME TUIN ONTHULD

"Hoe meer we ons verbazen over de natuur, hoe meer het ons zijn wonderen biedt ..."; hier is een goede reden om te mediteren tijdens je wandeling Ô Jardin Paisible in Fressin. Deze plek vol verrassingen, onthult zijn geheimen...



À Petits Pas, vers l'aventure ...

Découvrez une expérience unique en pleine nature, où complicité et douceur sont les maîtres mots. Chez «À Petits Pas», partez en famille pour une balade inoubliable aux côtés d'un âne bienveillant. Ce moment de déconnexion, rythmé par les pas de l'animal, vous offrira l'occasion parfaite de vous reconnecter à l'essentiel, partager des moments de rires et savourer la beauté du paysage.

C'est une douce matinée de printemps, le ciel est d'un bleu limpide et l'air sent bon les herbes fraîches. À l'orée du charmant village de Ruisseauville, quelle est votre surprise lorsqu'au détour d'un chemin de randonnée, vous rencontrez un petit groupe de promeneurs avec un âne. Très vite, cette activité suscite votre curiosité... et si vous aussi vous profitiez de cette idée originale et insolite proposée par l'Association À Petits Pas ?

À votre arrivée sur place, les enfants découvrent avec joie pas moins de 6 ânes chouchoutés par Claire. Prunelle, Quassine, Moustique et leurs amis semblent être impatients de faire votre connaissance. **Les enfants les observent d'abord avec un mélange de fascination et d'excitation**, hésitant à s'approcher d'eux. Claire les rassure, leur propose de caresser leur pelage soyeux et leur explique comment guider l'âne durant la promenade. Chaque enfant se voit alors confier une mission pour conduire cet animal si mystérieux, avant de partir pour une balade calme et paisible, **en compagnie de Prunelle**.

Au rythme de vos pas, l'âne est doux, affectueux, attentif et surtout, il apprécie votre présence. Très vite, la magie opère : les enfants lâchent prise, une **belle complicité se crée** entre eux et l'animal qui les guide. Après une heure de marche, vous trouvez une table de pique-nique pour votre pause : un joli espace où l'âne pourra se reposer pendant votre collation improvisée. Pain frais, fruit, fromage local se dégustent encore mieux au grand air ! Les enfants adorent surtout lorsqu'ils peuvent partager quelques morceaux avec Prunelle, qui les accepte avec **une tendresse amusée**.

Le retour se fait dans une ambiance légère. Le soleil commence doucement à descendre et vous redéposez Prunelle dans sa grange, avec une sensation de sérénité et d'accomplissement de soi. Partager une activité inoubliable avec vos proches, apprécier la beauté de la nature, vivre un moment de quiétude et de joie... randonner avec un âne invite à retrouver l'essentiel !

À Petits Pas,
16 Rte de Canlers, RUISSEAUVILLE
03 21 41 70 07 | apetitspas.net

 À PETITS PAS, TO ADVENTURE.

Discover a unique experience in the middle of nature, where complicity and sweetness are the key words. At «À Petits Pas», go with your family for an unforgettable ride alongside a caring donkey. This moment of disconnection, punctuated by the animal's footsteps, will offer you the perfect opportunity to reconnect with the essential, share moments of laughter and savour the beauty of the landscape.

 À PETITS PAS, NAAR AVONTUUR

Ontdek een unieke ervaring midden in de natuur, waar medeplichtigheid en zoetheid de sleutelwoorden zijn. Ga bij « À Petits Pas » met je gezin voor een onvergetelijke rit naast een zorgzame ezel. Dit moment van loskoppeling, onderbroken door het ritme van de stappen van het dier, biedt u de perfecte gelegenheid om opnieuw contact te maken met het essentiële, momenten te delen en te genieten van de schoonheid van het landschap.

Des ânes, mais pas que ...

Nuit insolite en tipi

Vivez une expérience unique en famille, en passant une nuit insolite dans un tipi au cœur des jardins d'À Petits Pas. Prévoyez votre matériel de couchage et c'est parti pour un moment inoubliable en famille... chargé en émotion et plaisir. Nichés sous les couvertures, le ciel immense au-dessus de vous, vous vous sentez à la fois si petits et **si connectés à la nature**. Le vent joue doucement avec les parois du tipi, tandis que les enfants fascinés, écoutent les bruits lointains de nos vallées. Dans la clarté douce d'une nuit étoilée, installez-vous confortablement et profitez de cet instant magique !

À l'Air libre

À Petits Pas est aussi un espace de vie sociale. De nombreuses animations et ateliers y sont proposés pour tout public : atelier cuisine, poterie, sensibilisation à la faune et à la flore... de belles occasions pour faire des rencontres et partager **des valeurs à la fois écologiques et environnementales**.

Jardins en Scène

« Jardins en Scène »... un évènement proposé chaque année chez À Petits Pas et qui marque la fin de l'été. Le temps d'un week-end, de nombreux artistes se dévoilent pour proposer des animations en tout genre : spectacles, cirque, représentations humoristiques... **Ambiance et convivialité sont au rendez-vous à chaque instant**. Un évènement incontournable en Haut-Pays d'Opale et qui a déjà conquis de nombreux fidèles.



À toi de jouer !



Parc à l'aventure et découvre tous les mots cachés dans cette grille ! Ils te feront voyager à travers les monuments et les activités incontournables des vacances en Haut-Pays d'Opale. Es-tu prêt à relever le défi et à explorer ces trésors ?

ACTIVITÉS	CHATEAU	MOULIN
ALPAGAS	CHEVRES	RANDONNÉE
ANE	CRESSON	RIVIERES
CALECHE	FAMILLE	VACANCES
CAMPAGNE	FRESSIN	VALLÉE

Un autre mot s'est caché dans la grille, sauras-tu le retrouver ?

T

Z	W	Z	C	H	E	V	R	E	S	D	P	Z	J
R	A	N	D	O	N	N	E	E	A	N	E	Y	S
Z	R	E	X	F	R	E	S	S	I	N	W	O	Y
P	Q	L	C	H	A	T	E	A	U	U	F	Z	Y
Q	J	Q	U	O	L	C	R	E	S	S	O	N	R
C	L	H	A	F	A	M	I	L	L	E	R	V	A
O	S	M	W	G	K	J	T	R	E	S	O	R	A
Z	R	I	V	I	E	R	E	S	E	F	A	F	E
V	A	C	A	N	C	E	S	G	G	P	U	L	G
O	W	C	O	B	C	A	L	E	C	H	E	F	W
T	A	C	T	I	V	I	T	E	S	O	N	M	V
T	C	A	M	P	A	G	N	E	M	O	S	T	R
M	A	L	P	A	G	A	S	V	A	L	L	E	E
M	E	E	J	V	X	M	O	U	L	I	N	X	O





« Le patrimoine est l'héritage du passé dont nous profitons aujourd'hui et que nous transmettons aux générations à venir » UNESCO, 2018

HAUT-PAYS de Patrimoine



Quand les pierres racontent une histoire...

Les vestiges du Château de Fressin

Au cœur du charmant village de Fressin se dressent les vestiges d'un château médiéval, une forteresse impressionnante de puissance et de majesté édifée au 15^{ème} siècle par Jean V de Créquy. Longtemps restée sauvage et secrète, elle se laisse aujourd'hui découvrir mystérieuse et envoûtante.

Votre périple dans le Haut-Pays d'Opale vous emmène dans le village de Fressin au cœur de la vallée de la Planquette. Vous déambulez et soudain... à l'horizon, se profilent de vieilles pierres et décors sculptés aussi intrigants que mystérieux. Avidé de curiosité, vos pas vous conduisent tout naturellement vers cette architecture ; se dessine alors peu à peu *une immense forteresse qui semble vouloir dévoiler ses secrets...*

Passez le portail, sous vos yeux se dévoilent les vestiges du Château de Fressin, un lieu chargé d'histoire. En autonomie et grâce à *une visite interactive et ludique*, découvrez ce site où nature et patrimoine se mêlent harmonieusement.

Si le cœur vous en dit, plusieurs animations s'offrent à vous pour partager un moment agréable et riche en émotion : *visite audio-guidée, parcours à énigmes, exposition interactive, animations ludiques...* petits et grands trouvent ainsi l'activité idéale pour découvrir toutes les richesses de ce site magnifiquement préservé.



Vestiges du Château de Fressin
Bureau d'Information Touristique Haut-Pays d'Opale
9 rue de la Lombardie FRESSIN | 03 21 86 56 11



Sur les traces du passé

L'histoire raconte que *le seigneur Jean V de Créquy* est l'initiateur de cette architecture monumentale élevée en pierre blanche, qu'il a édifée aux 1^{ères} heures du 15^{ème} siècle pour en faire une résidence seigneuriale de haut niveau. Celle-ci bénéficiait d'un emplacement de choix pour contrôler la vallée de la Planquette. Démantelé au 17^{ème} siècle sous Louis XIV, vous serez impressionnés par la puissance et la majesté qu'elle a su conserver.

Et si au détour d'une allée dans les jardins médiévaux, *vous rencontrez Hubert, enfant du village, il vous contera les secrets de ces vestiges*. Son récit passionnant et passionné vous plongera dans le passé, à l'époque où cette résidence médiévale vivait ses instants de rayonnement et de prestige. Passionné de patrimoine ou simplement besoin de s'évader en pleine nature... savourez cet instant de plaisir et de contemplation à l'ombre des vieilles pierres !



WHEN THE STONES TELL A STORY...

In the heart of the charming village of Fressin stand the remains of a medieval castle, an impressive fortress of power and majesty built in the 15th century by Jean V de Créquy. Long remained wild and secret, it is now discovered mysterious and mesmerizing.



ALS STENEN EEN VERHAAL VERTELLEN...

In het hart van het charmante dorpje Fressin staan de resten van een middeleeuws kasteel, een indrukwekkend fort van macht en majesteit, gebouwd in de 15e eeuw door Jean V de Créquy. Het is lange tijd wild en geheim gebleven, maar kan nu worden ontdekt als mysterieus en betoverend.



Coup de Perrine

Un voyage au cœur du Moyen Âge. Ce lieu est pour moi bien plus que des vestiges ; il émane de lui une vibration particulière.

Des chèvres au château !

Transhumances, chaque mercredi et samedi en juillet et en août, sur réservation uniquement.

À seulement quelques pas du château, découvrez la Chèvrerie de la Planquette, où Nicolas et Mathilde Lemaire, un couple d'éleveurs passionnés, vous invitent à plonger dans leur univers et partager leur quotidien.

Un atelier pédagogique vous initie **au monde fascinant des chèvres** : leur mode de vie, leurs habitudes, et bien sûr, leurs petits secrets. Puis, commence la transhumance, les chèvres prennent la tête du cortège. En file indienne, vous les accompagnez jusqu'au château, où elles s'apprêtent à savourer l'herbe délicieuse des pâturages environnants. Ce repas d'exception, avec en toile de fond la majestueuse forteresse, vous offre un spectacle unique, mêlant harmonieusement nature et patrimoine.

Chèvrerie de la Planquette
43 rue de la Lombardie FRESSIN
06 76 99 11 98



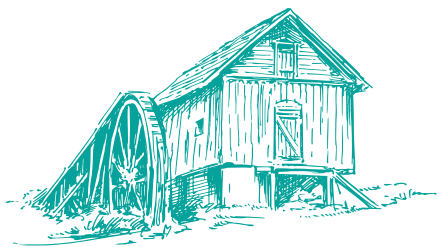
Christian, figure emblématique du château

Christian Duflos, figure emblématique du Château de Fressin, a dédié une grande partie de sa vie à ce lieu chargé d'histoire. Pendant plusieurs décennies, il s'est investi sans compter dans l'association, devenant l'un de ses piliers.

Sous sa présidence, le château a connu un développement remarquable, grâce à l'organisation d'événements marquants tels que «La légende de Raoul de Créquy» ou «La folle nuit du monde». Aujourd'hui encore, il reste un bénévole actif, toujours prêt à partager sa passion et son expertise pour faire vivre ce patrimoine exceptionnel.

Grâce à son dévouement, le Château de Fressin est aujourd'hui un lieu vivant et dynamique, qui continue de fasciner les visiteurs. Il a formé de nombreuses générations de bénévoles, leur transmettant sa passion pour le patrimoine et les encourageant à poursuivre son œuvre.

« La transhumance à la Chèvrerie de la Planquette, c'est bien plus qu'une simple balade. C'est une véritable immersion dans le monde de la ferme, une occasion de découvrir les métiers de l'agriculture et de passer un moment convivial en pleine nature. »



TOP 10... du patrimoine culturel du Haut-Pays d'Opale

Témoignage du passé et de nos traditions, le patrimoine fait partie intégrante de notre territoire. Qu'il soit religieux, civil, architectural ou immatériel, il fait le lien entre le passé et le présent. Sillonnez nos villages et partez à la découverte de nos églises, chapelles, gares... tout ce qui forge l'identité du Haut-Pays d'Opale !

Une diversité de clochers

Les villages du Haut-Pays vivent sous la protection de leurs églises, chacune surplombée d'un clocher unique qui témoigne du riche patrimoine de la région. Ces clochers, souvent surprenants et variés, forment *un écomusée à ciel ouvert, une invitation à la découverte*, que l'on peut explorer à pied, à vélo ou à cheval.

Bien que les clochers en charpente et ardoise, sur une base carrée et une flèche octogonale, typiques de l'architecte Clovis Normand au 19^{ème} siècle, soient les plus courants, le Haut-Pays réserve des surprises. En voici trois exemples :

Le clocher tors de Verchin

Dans la vallée de la Lys, le clocher de l'église Saint-Omer semble avoir pris un coup de folie. Construit dans les années 1850, il s'est vrillé au fil des ans, créant *cette silhouette torsadée*. La légende raconte qu'au moment où une jeune mariée immaculée franchit les portes de l'église, le clocher se pencha en hommage à sa pureté. Saint Joseph, fâché, aurait condamné le clocher à rester tordu jusqu'à ce qu'une autre vierge s'y marie... Le clocher attend toujours.

Le clocher à bulbe de Torcy

L'église Saint-Eloi de Torcy, avec son clocher en forme d'oignon, nous transporte vers l'Europe de l'Est. *Ce clocher bulbeux*, érigé en 1876 sous la main de Clovis Normand, remplace le projet d'un campanard néogothique, rejeté par la châtelaine des lieux qui préférait ce clin d'œil à l'architecture baroque.

Le clocher-mur de Planques

L'église Notre-Dame de l'Assomption arbore un clocher-mur massif, presque guerrier, datant du 17^{ème} siècle. Ce dernier renferme une cloche de 1505, marquée par l'histoire. Un autel dédié à Saint-Gengoult, le saint invoqué pour la paix des ménages, rappelle l'époque où il paya de sa vie l'infidélité de sa femme.

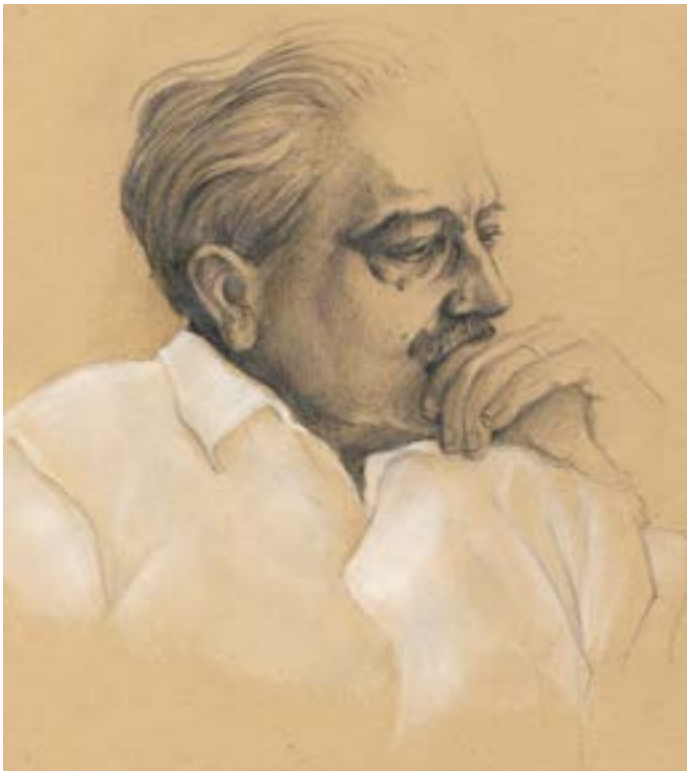


Les moulins à eau

Écoutez le murmure de l'eau et admirez le mouvement des roues : rien de plus bucolique qu'un moulin. Ces emblèmes du Haut-Pays d'Opale, territoire traversé par de nombreux cours d'eau, ont joué un rôle essentiel dans le développement de l'artisanat et de l'industrie. Ils ont été bâtis le long des rivières pour alimenter cordonneries, tanneries et brasseries. Peut-être croirez-vous l'un d'eux lors de vos randonnées ou balades à vélo ?

Zoom sur le moulin de Beussent, niché dans la vallée de la Course

Déjà en activité au 18^{ème} siècle, il produisait de la farine. En 1903, le meunier Émile Caron et sa sœur Flore modernisent l'établissement avec une turbine, transformant le moulin en une imposante minoterie.



Georges Bernanos (1888-1948)

L'écrivain Georges Bernanos (1888-1948), arrivé à Fressin en 1896 dans « *une chère vieille maison dans les arbres* » a été profondément marqué par les paysages et habitants du Haut-Pays, qui inspireront ses romans. Rebelle et homme de foi, il débute dans le journalisme avec des convictions royalistes, avant de s'opposer au fascisme en dénonçant la Guerre Civile Espagnole dans *Les Grands Cimetières sous la lune* (1938) puis devenir une voix de la Résistance lors de la Seconde Guerre Mondiale. Avant sa mort, il fustige la modernité dans *La France contre les robots* (1947).

Son œuvre est couronnée par le prix Fémina pour *La Joie* (1929) puis par celui de l'Académie Française pour *Journal d'un curé de campagne* (1936). Devant la mairie, un buste de l'écrivain marque le départ d'un parcours littéraire en son hommage.

Les Géants de Fruges

Dans le Nord de la France et en Belgique, les géants incarnent des figures historiques ou légendaires, symboles vivants des villes et de leurs traditions. Portés à bras ou montés sur chariots, *ils défilent et dansent lors des fêtes*, fédérant les habitants autour de valeurs communes.

À Fruges, les géants Po Louche (1950) et Marie Robinet (1953) rendent hommage à l'artisanat de la vallée de la Créquoise, réputée pour ses louches et robinets en bois. On peut les voir chaque année lors de la fête de la Saint-Gilliet, le dernier dimanche d'août, où *ils ouvrent le défilé en célébrant l'identité locale*.

Sa majesté le cheval blanc

Surnommé « pur-sang des chevaux de trait » ou « colosse en marbre blanc », le Trait Boulonnais est un animal majestueux au regard apaisant. Originaires du Boulonnais, ces chevaux transportaient autrefois le poisson frais entre Boulogne-sur-Mer et Paris, puis se sont reconvertis dans l'agriculture. Aujourd'hui, cette race est menacée par la modernisation des transports.

Pour la préserver, la Communauté de Communes Haut-Pays du Montreuillois soutient les éleveurs en acquérant des calèches à assistance électrique pour des balades à thème. Chaque année, vers le 15 octobre, un concours de chevaux boulonnais se tient sur la Grand'Place d'Hucqueliers, célébrant leur beauté.



Le Tortillard

L'épopée du petit train dans l'ouest du Pas-de-Calais

Encore présent dans les souvenirs de nos anciens, le "petit train" ou "le Tortillard" (surnom donné par rapport à l'allure sinueuse du parcours), traversait le Haut-Pays. Deux lignes d'intérêt local sont créées sur le territoire dans les années 1880 : la ligne Aire-Berck et celle de Calais-Anvin. Ce développement ferroviaire a permis le désenclavement du Haut-Pays par le transport des marchandises ainsi que des personnes, à une époque où le tourisme balnéaire attire de plus en plus de monde.

Concurrencé par l'automobile, les lignes seront arrêtées vers le milieu du 20ème siècle. De nos jours, le territoire comporte encore des éléments de ce patrimoine tels que d'anciennes gares, parfois remarquablement restaurées.



L'abbaye disparue de Ruisseauville

Fondée vers 1127 par Ramelin de Créquy, l'abbaye de Sainte-Marie-aux-Bois à Ruisseauville accueillait des chanoines de l'ordre de Saint Augustin, venus d'Arrouaise. Ce lieu prospère résiste aux siècles et aux guerres : détruite au 17ème siècle puis restaurée, son clocher rivalisait de renommée avec celui de Chartres, d'après l'abbé Sanson au 19ème siècle. Vendue à la Révolution, l'abbaye est largement démantelée, mais *les villageois s'opposent farouchement à la destruction totale*, cachant même les outils pour empêcher l'irréparable. L'intervention des gendarmes finit par apaiser la situation, mais en 1814, le maire vend malgré tout le clocher et le cimetière, sous l'influence de quelques verres de vin ! Ce scandale aboutit toutefois à un échange permettant à la commune de bâtir une école et un nouveau cimetière.

Aujourd'hui, il ne reste rien de l'abbaye, si ce n'est le nom de la « rue de l'abbaye » à Ruisseauville et quelques objets dispersés, comme un bénitier du 15ème siècle à Avondance et une statue d'ange au trésor du 13ème siècle à la cathédrale d'Arras.



Les chapelles rurales

Éparpillées dans nos campagnes, les chapelles rurales incarnent la foi populaire mais leur histoire reste souvent méconnue. Érigées en hommage ou en gratitude, comme Notre-Dame-de-Grâce à Bezinghem (pour des frères morts en 14-18) ou Notre-Dame-de-Lourdes à Embry (en remerciement d'une guérison), elles accueillent parfois messes et pèlerinages.

Bien que la plupart datent des 19^{ème} et 20^{ème} siècles, certaines, comme Notre-Dame des Sept Douleurs (1736) à Lebiez, évoquent une ferveur plus ancienne. Privées et souvent oubliées, elles méritent notre attention pour leur conservation.

Une pépite d'architecture

L'église Saint-Martin de Fressin

Surnommée *la « petite cathédrale du Pas-de-Calais »*, l'église de Fressin est un chef-d'œuvre du style gothique flamboyant. Érigée en 1425 par Jeanne de Roye pour son mari Jean IV de Créquy, la chapelle castrale est suivie par la construction du chœur et du transept vers 1430, tandis que le reste de l'église est achevé à la fin du 15^{ème} siècle. Plusieurs restaurations ont eu lieu, notamment après un incendie au 16^{ème} siècle.

La richesse des décors extérieurs et intérieurs illustre la majesté du style. Une frise sculptée remarquable orne les arcs de la nef, où se cachent animaux, motifs végétaux et personnages. *Levez les yeux et partez à leur recherche !*

Les plaques de cocher

Notre quotidien étant toujours la course (à la différence de la rivière la Course qui appelle à la quiétude), nous passons devant des plaques de cocher sans nous en rendre compte. Pourtant le territoire en compte encore un certain nombre. Ces anciennes plaques de signalétique routière, apposées le long des routes, étaient autrefois nommées « Plaques de chemin de grande communication ». Datant de la fin du 19^{ème} siècle et du début du 20^{ème} siècle, *elles étaient fixées en hauteur afin d'être lues des cochers*, au temps où la voiture attelée constituait le principal moyen de locomotion. Elles sont bidirectionnelles, en fonte et avec des lettres blanches sur fond bleu ciel.



« Nous avons un héritage, laissé par la nature et par nos ancêtres. Des paysages ont été des états d'âme et peuvent encore l'être pour nous-mêmes et ceux qui viendront après nous ; une histoire est restée inscrite dans les pierres des monuments. »

Jean Giono

Coup de Caroline

Parmi les nombreux animaux et motifs sculptés sur les voûtes de l'église Saint-Martin de Fressin, on peut voir un personnage tenant au-dessus de sa tête une grappe de raisin, avec une feuille à ses pieds...ou plutôt à son pied car il lui en manque un ! Malgré les aléas du temps qui passe et de la détérioration des sculptures, ce détail ne manque pas de charme !



TOP 10 HERITAGE SITES

A witness to the past and our traditions, heritage is an integral part of our territory. Whether religious, civil, architectural or intangible, it links the past and the present. Explore our villages and discover our churches, chapels, stations... everything that forges the identity of the Haut-Pays d'Opale!



TOP 10... VAN HET CULTUREEL ERFGOED VAN DE HAUT-PAYS D'OPALE

Erfgoed is een getuige van het verleden en onze tradities en vormt een integraal onderdeel van ons grondgebied. Of het nu religieus, burgerlijk, architectonisch of immaterieel is, het creëert een verbinding tussen het verleden en heden. Ontdek onze dorpen en ontdek onze kerken, kapellen, stations... alles wat de identiteit van de Haut-Pays d'Opale vormt!

Les maisons en torchis

Un héritage architectural

Au cœur du Haut-Pays d'Opale, les maisons en torchis se dressent comme des témoins silencieux d'un savoir-faire ancestral en matière d'architecture. Ces habitations traditionnelles, typiques du territoire, incarnent l'ingéniosité des anciens bâtisseurs et la beauté intemporelle de l'architecture vernaculaire.

Une construction écologique et efficace

Les maisons en torchis sont construites en utilisant des matériaux locaux et naturels, principalement la terre argileuse et le bois. La technique du torchis implique un mélange de terre, de paille et d'autres fibres végétales, appliqué sur une structure en bois.

Une histoire ancrée dans le temps

Ces maisons remontent à l'époque médiévale, bien que cette technique de construction soit utilisée depuis plus longtemps. Cette méthode a traversé les siècles grâce à l'abondance des matériaux nécessaires et à leur efficacité thermique, ce qui a permis à ces maisons de perdurer malgré les évolutions architecturales.

Les spécificités des fermettes traditionnelles

Ce bâti traditionnel s'est mieux conservé dans les vallées que sur les plateaux où l'habitat, à proximité des voies principales de communication, s'est davantage renouvelé. Ces longères ont des caractéristiques spécifiques au Haut-Pays : ossature en bois et torchis, murs chaulés, portes à imposte, fenêtre à 6 carreaux, volets à 3 barres.

Préservation et rénovation : Un défi nécessaire

Alors que ce patrimoine est en péril, certaines sont toutefois restaurées en respectant les techniques traditionnelles, tout en intégrant des commodités modernes pour améliorer le confort de vie. Préserver ces habitations est essentiel pour les générations futures, garantissant que cette partie unique de notre héritage culturel perdure dans le temps. Ne manquez pas l'occasion d'admirer ces joyaux architecturaux lors de votre prochain séjour dans le Haut-Pays d'Opale.



THE MUD HOUSES, AN ARCHITECTURAL HERITAGE

In the heart of the Haut-Pays d'Opale, mud houses stand as silent witnesses to ancestral know-how in terms of architecture. These traditional dwellings, typical of the territory, embody the ingenuity of ancient builders and the timeless beauty of vernacular architecture.

DE LEMEN HUIZEN, EEN ARCHITECTONISCH ERFGOED

In het hart van de Haut-Pays d'Opale staan de huizen van leem als stille getuigen van een voorouderlijke knowhow in de architectuur. Deze traditionele woningen, typisch voor de streek, belichamen de vindingrijkheid van de oude bouwers en de tijdloze schoonheid van de lokale architectuur.



Avis aux apprentis explorateurs

Nos jeux de pistes gratuits

Imaginez-vous en vacances, prêts à plonger dans une aventure unique, hors du temps. Partez à la découverte de trésors cachés de nos villages, où chaque pas vous rapproche d'un mystère à élucider. Offrez à votre famille une escapade inoubliable et réveillez l'aventurier qui sommeille en vous. Avec nos livrets de jeu en main, vous devenez les héros d'une épopée palpitante, à savourer en famille, à votre rythme. Prêts à relever le défi ?



Enquête mystérieuse sur les chemins d'Hézecques

Hézecques, 2h

Plongez dans l'histoire aux côtés d'Hézecquiel et de sa fidèle amie Plume. Leur quête ? Retracer les pas de son arrière-grand-père à Hézecques, un village où chaque pierre cache un secret. À travers un parcours jalonné d'énigmes intrigantes et d'anecdotes surprenantes, vous découvrirez ensemble le riche patrimoine de ce lieu chargé d'émotions et de souvenirs.



Haut-Pays de Cressine

Enquin-sur-Baillons, 2h

Cressine s'aventure en Haut-Pays d'Opale pour prier Saint-Sylvestre. A Enquin-sur-Baillons, elle découvre un village où chaque rue murmure des histoires anciennes. Au fil de 14 étapes, elle explore un patrimoine riche, résout des énigmes et s'imprègne d'anecdotes fascinantes. Accompagnez-la dans ce parcours captivant, où l'histoire se mêle à la magie, pour des découvertes inoubliables.



Hucqueliers au fil du temps

Hucqueliers, 2h

Partez avec Camille et son frère Léon pour une aventure à travers les époques. En arpentant les rues d'Hucqueliers, découvrez le riche patrimoine du village, où chaque coin révèle un fragment d'histoire. Laissez-vous surprendre par l'épisode captivant de la révolte des Lustucru, ces paysans courageux qui se sont soulevés pour leur liberté.



Entre mystères, pierre et rivières

Fressin, 3h

Explorez en famille la Route de la Pierre et plongez dans l'histoire fascinante des communes de Planques et Fressin. Suivez les traces de Marie Grouette, et découvrez les mystères à travers des énigmes captivantes.



NOTICE FOR APPRENTICE EXPLORERS

Imagine yourself on vacation, ready to dive into a unique, timeless adventure. Set off to discover the hidden treasures of our villages, where each step brings you closer to a mystery that needs to be solved. Offer your family an unforgettable getaway and awaken the adventurer in you. With our game booklets in hand, you become the heroes of a thrilling epic, to be enjoyed with your family, at your own pace. Ready to take on the challenge?



KENNISGEVING VOOR ONTDEKKINGSREIZIGERS IN SPE

Stel je voor dat je op vakantie bent klaar om je in een uniek, tijdloos avontuur te storten. Ontdek de verborgen schatten van onze dorpen, waar elke stap u dichterbij een mysterie brengt dat opgelost moet worden. Trakteer uw gezin op een onvergetelijke vakantie en laat de avonturier in je los. Met onze spelboekjes in de hand worden jullie de helden van een spannend epos, dat jullie samen met het hele gezin en op jullie eigen tempo kunnen beleven. Klaar om de uitdaging aan te gaan?



HAUT-PAYS de Gourmandise

*« La vie de l'homme est une chasse au bonheur.
Parmi ces bonheurs, l'exercice de la gourmandise
est un des plus importants. » Jean GIONO, écrivain*





Rencontre avec Simon dans l'univers du chocolat

Responsable de l'animation culturelle, Simon est aussi guide à la Chocolaterie Beussent Lachelle où il incarne avec passion l'âme des lieux.

Par son enthousiasme naturel, il fait découvrir aux visiteurs l'univers du cacao, en les emmenant dans un voyage gustatif ; mêlant anecdotes et savoir-faire. Plus qu'une simple visite, c'est une véritable expérience immersive qui vous attend !

Toujours souriant et plein d'humour, Simon vit sa mission comme un véritable engagement pour transmettre les valeurs de cette maison artisanale connue et reconnue de tous...

Fabrique ton propre chocolat !

Des ateliers sont organisés à la Chocolaterie ; les enfants peuvent s'initier à l'art du chocolat et créer leurs propres douceurs chocolatées. Un moment de plaisir à ne pas manquer ! Uniquement les mercredis de juillet et août sur réservation.

Douceurs & gourmandise

La Chocolaterie Beussent Lachelle



Le Haut-Pays d'Opale se démarque par la grande diversité de ses saveurs. Connus et reconnus par tous, le chocolat de Beussent Lachelle, tout un art gourmand qui vous dévoile ses secrets !

Au cœur de la Vallée de la Course, dans le charmant village de Beussent, règne un *parfum délicat, une douce odeur* qui semble venir de très près... Au détour d'une ruelle, vous découvrez une petite bâtisse bucolique, faite de bois et ornée d'un rose mystérieux... Au sol, un sac en toile de jute déborde de *fèves de cacao*. Et si vous entriez dans cette *petite entreprise artisanale* ?

À l'entrée, vous êtes accueillis dans une charmante boutique, pleine de couleurs et de saveurs ! Sur les étagères, des centaines de bouchées prêtes à être dégustées...

Bienvenue à la Chocolaterie Beussent Lachelle !

À votre arrivée, Simon un guide passionné vous accueille avec le sourire et vous invite à passer les portes de *L'atelier de fabrication pour profiter d'une visite guidée*. Laissez-vous porter par les saveurs au parfum enivrant et le savoir-faire qui envahit l'atmosphère des lieux... Ici, on vous apprend que la Chocolaterie dispose d'une matière première d'exception, puisque le cacao est issu de sa *propre plantation de cacaoyers en Équateur*.

À l'intérieur, Simon vous explique le chemin de la fève de cacao, du choix des fèves

à la torréfaction, toutes les étapes de fabrication sont effectuées par *les artisans minutieux et passionnés...* qui œuvrent sous vos yeux. Chocolat noir, chocolat au lait ou blanc... laissez-vous tenter par une *petite dégustation*. Les yeux hésitants, les lèvres pincées par l'appétit, quelle saveur allez-vous choisir ?

De retour à la boutique, les chocolats de toutes formes et toutes couleurs attendent avec impatience que vous les emmeniez avec vous ! Ganache crémeuse et parfumée, rocher praliné, tuiles, orangettes ou choconing... *le ballotin gourmand est un souvenir incontournable à ramener de vos vacances en Haut-Pays d'Opale !*

Chocolaterie Beussent Lachelle
66 Rte de Desvres, BEUSSENT
03 21 86 17 62



🇬🇧 SWEETS AND TREATS

In the world of chocolates, The Haut-Pays d'Opale stands for the great diversity of its flavors. Known and recognized by all, Beussent Lachelle chocolate is a true gourmet art that reveals its secrets to you!

🇳🇱 SNOEP & LEKKERNIJEN

In de wereld van chocolade onderscheidt Haut-Pays d'Opale zich door de grote diversiteit aan smaken. Iedereen kent en herkent de Beussent Lachelle chocolade, een ware gastronomische kunst die haar geheimen aan u prijsgeeft!



Bien + que du fromage !

Découvrez également le Sire de Créquy affiné à la bière locale, la Tomme de Raoul, la fleur de Fruges, le yaourt maison, le fromage blanc... autant de spécialités laitières fabriquées avec finesse et subtilité par Damien et Alice.

Entre saveurs & traditions

Les Sires de Créquy

Le Sire de Créquy, fleuron du Haut-Pays d'Opale, incarne l'art fromager traditionnel de la famille Henguelle. Chaque meule, reposant paisiblement dans les caves voutées, raconte l'histoire d'un territoire généreux, où passion, gourmandise et savoir-faire ancestral se conjuguent pour offrir un fromage d'exception.

Niché au cœur de nos vallées, le domaine de la famille Henguelle cultive, avec passion et délicatesse, *l'art fromager* depuis quatre générations.

Chaque matin, à l'aube, les vaches se posent paisiblement dans les prairies luxuriantes, baignant dans la rosée fraîche. Le lait qu'elles produisent est d'une richesse inégalée, capturant l'essence même de cette *terre généreuse*. C'est ce lait, si particulier, qui donne au Sire de Créquy son caractère unique.

La fromagerie Henguelle, une bâtisse traditionnelle en pierre, est un lieu où le temps semble suspendu. Ici, *la modernité se fond harmonieusement avec les méthodes ancestrales*. Dans l'ombre fraîche des caves, les meules de fromage reposent sur des étales, mûrissant lentement sous l'œil attentif d'Alice. Chaque meule est retournée et frottée à la main, permettant au Sire de Créquy de développer sa croûte dorée et sa pâte onctueuse.

En bouche, le Sire de Créquy révèle des arômes complexes et raffinés, mêlant des *notes de noisette*, de beurre frais et une légère *tauche florale*. Fondant ou croquant, le Sire de Créquy apporte une grande sa-



veur : gratins, flans, potages, entrées... un produit d'excellence qui se mêle à tous vos bons petits plats !

Mais ce qui rend véritablement ce fromage exceptionnel, c'est *la passion* et le dévouement de la famille Henguelle. Le Sire de Créquy n'est pas seulement un fromage, c'est un héritage, un hommage à un territoire et ses habitants. Déguster ce fromage, c'est *savourer un morceau du patrimoine et de traditions du Haut-Pays* ; chaque bouchée raconte le travail minutieux et l'amour de ceux qui, depuis des décennies, perpétuent ce savoir-faire inestimable.

Les Sires de Créquy
7 Ham. la Sarfaucry, FRUGES
03 21 06 13 53

Rendez-vous page 53 pour une idée recette gourmande avec les fromages des Sires de Créquy !

Les producteurs de fromages en Haut-Pays d'Opale !

- La Ferme des Nichoirs à Bimont
4 Rue de Saint Michel | 03 21 86 09 77
- La Ferme du Patis à Bourthes
1 Rue du Pont | 06 73 76 67 78
- La Ferme des Croisettes à Campagne lès Boulonnais
4 Rue des Croisettes | 03 21 86 58 55
- Les Brebis d'Esgranges à Créquy
18 Chemin de Fruges | 03 21 81 13 14-
- La Chèvrerie de la Planquette à Fressin
43 Rue de Lombardie | 06 76 99 11 98
- La Ferme du Petit Parenty à Parenty 106
Route du Petit Parenty |
06 63 26 28 82
- La Chèvrerie Rollin à Rumilly
32 Rue du sentier d'Aix | 03 21 81 18 40



BETWEEN FLAVORS & TRADITIONS

Sire de Créquy, flagship of the Haut-Pays d'Opale, embodies the traditional cheesemaking art of the Henguelle family. Each wheel, resting peacefully in the vaulted cellars, tells the story of a generous territory, where passion, gluttony and ancestral know-how combine to offer an exceptional cheese.



TUSSEN SMAKEN EN TRADITIES

Sire de Créquy, het vlaggenschip van de Haut-Pays d'Opale, belichaamt de traditionele kaasmaakunst van de familie Henguelle. Elk kaaswiel, dat vredig rust in de gewelfde kelders, vertelt het verhaal van een gul gebied, waar passie, vraatzucht en eeuwenoude kennis samenkomen om een uitzonderlijke kaas te produceren.



Plongée gourmande au Fournil

Une expérience authentique

Il est midi, le clocher du village de Coupelle-Vieille sonne doucement. Vous quittez les routes sinueuses du Haut-Pays d'Opale pour arriver devant une bâtisse au charme rustique qui dégage une chaleur invitante. Vous poussez la porte du Fournil, et déjà, l'atmosphère vous enveloppe.

Dès que vous entrez, les arômes vous saisissent : *des parfums de cuisine traditionnelle mêlés à une touche de créativité*. Tony et Cathy, les maîtres des lieux, vous accueillent avec des sourires sincères et cette hospitalité rare qui transforme une simple visite en un souvenir mémorable.

Assis dans l'un des salons privés ou sur la terrasse couverte, vous vous sentez comme dans une maison de campagne, où chaque détail a été pensé pour votre confort. Le cadre rustique mais raffiné donne le ton : vous êtes ici pour vivre une véritable expérience.

Une rencontre avec le terroir

Vous parcourez la carte, et chaque ligne évoque le terroir du Haut-Pays d'Opale. *Les plats sont pensés pour sublimer les produits frais et de saison*. Une entrée légère aux saveurs de la mer ou un foie gras maison ouvre le bal, suivi d'un plat principal aux touches inventives, où tradition et modernité s'entremêlent. Le Fournil, c'est la promesse d'un voyage gustatif sans compromis, où chaque bouchée raconte une histoire.

Plus qu'un restaurant, une histoire de partage

Vous réalisez vite que le Fournil ne se limite pas à sa salle. À travers leur service traiteur, Tony et Cathy partagent leur passion lors des mariages, séminaires ou célébrations. Chaque prestation est pensée pour marquer les esprits, toujours avec cette attention minutieuse qui caractérise leur maison.

Une adresse inoubliable

En quittant le Fournil, vous repartez avec plus que le souvenir d'un bon repas. *Vous emportez un morceau d'art de vivre du Haut-Pays d'Opale, une envie de revenir, et la certitude d'avoir trouvé une adresse rare, où le temps semble suspendu*.

GOURMET TIME AT LE FOURNIL

It is midday, the church bell of the village of Coupelle-Vieille rings softly. You leave the winding roads of the Haut-Pays d'Opale to arrive in front of a building with rustic charm that gives an inviting warmth. You push the door of Le Fournil, and already, the atmosphere envelops you.

EEN GASTRONOMISCHE DUIK BIJ DE FOURNIL

Het is middag en de klokkentoren van het dorp Coupelle-Vieille luidt zachtjes. U verlaat de kronkelige wegen van de Haut-Pays d'Opale en komt aan bij een gebouw met een rustieke charme dat een uitnodigende warmte uitstraalt. Je duwt de deur van de Fournil open en de atmosfeer kapselt je al in.





Idée de menu du Chef AU FOURNIL

qui vous donnera l'eau à la bouche !

Triologie d'apéritifs
Amuse bouche du moment

Entrée
Médallions de ris de veau asperges blanches
crème de sous bois

Plat
Le magret de canard en émincé orange sanguine

Sélection de **fromages** de la région et jeunes
pousses

Dessert
Millefeuilles au chocolat, mousse nutella et
glace fior di latte

Coup de ♥ de Karène

Impossible de résister à l'entrée « Le chèvre frais de la Planquette, mousse d'aubergine confite, tomates séchées ». Le fromage exquis de la Chèvrerie de la Planquette se marie à merveille avec la douceur de l'aubergine et la touche ensoleillée des tomates séchées. Un pur moment de bonheur pour les papilles !



Restaurant Le Fournil
2 Rue de Saint-Omer, COUPELLE-VIEILLE
03 21 04 47 13

Top 10 des produits locaux en Haut-Pays d'Opale

Dans le Haut-Pays d'Opale, chaque village cache des trésors culinaires. Ici, les champs verdoyants sont le théâtre d'un savoir-faire transmis de génération en génération. Les producteurs locaux cultivent avec passion des produits authentiques qui reflètent la richesse de leur environnement. Explorons ensemble la sélection des dix produits phares du Haut-Pays d'Opale.

TOP 10 LOCAL PRODUCTS

In the Haut-Pays d'Opale, every village has its culinary treasures. Here, the green fields are the scene of a know-how passed on from generation to generation. Local producers are passionate about growing authentic products that reflect the richness of their environment. Let's explore the selection of the top ten products from the Haut-Pays d'Opale

TOP 10 LOKALE PRODUCTEN

In de Haut-Pays d'Opale heeft elk dorp zijn culinaire schatten. Hier zijn de groene velden het toneel van een knowhow die van generatie op generatie is doorgegeven. Lokale producenten zijn gepassioneerd over het verbouwen van authentieke producten die de rijkdom van hun omgeving weerspiegelen. Laten we de selectie van de top tien producten van de Haut-Pays d'Opale verkennen.



Le jus de pomme

Pressés à partir de pommes soigneusement sélectionnées, nos jus de pomme révèlent **un goût authentique qui évoque les vergers du Haut-Pays d'Opale**. Explorez les différentes variétés de pommes cultivées chez nous et laissez-vous séduire par **leurs arômes subtils**. 100 % naturels, ils vous offrent une expérience rafraîchissante et saine à chaque gorgée.

La bière

La brasserie du Bois de la Chapelle offre une gamme de bières aux saveurs surprenantes qui éveilleront vos sens. Que ce soit une blonde rafraîchissante, une ambrée riche ou une American Pale Ale, laissez-vous séduire par des créations aux notes fruitées, épicées ou torréfiées, portant **des noms évocateurs tels que la Blanche de Fruges ou la Triple de Torcy***.

Le miel

Notre miel, récolté sur les fleurs sauvages qui tapissent notre territoire, **dévoile une palette de saveurs inédites**. Laissez-vous envoûter par ses arômes délicats de thym, de trèfle et de tilleul, chaque cuillerée raconte l'histoire de notre terroir.

Le fromage

Les fermes du Haut-Pays d'Opale sont le berceau de fromages au lait cru soigneusement affinés. Fromage de chèvre ou de vache, chaque spécialité raconte une histoire unique. Leur pâte fondante et leurs arômes délicats en font **des alliés parfaits pour vos apéritifs et vos plateaux de fromage**.

Le chocolat

La Chocolaterie de Beussent Lachelle vous plonge dans **un univers de créations originales et gourmandes**, élaborées à partir de fèves de cacao rigoureusement sélectionnées. Laissez-vous séduire par des ganaches onctueuses, des pralinés croquants et des chocolats aux fruits. Un véritable péché mignon à s'offrir et à partager. (voir page 36)

Les fraises

Cueillies à la main, les fraises de Coupelle sont célèbres pour **leur saveur sucrée et leur parfum délicat**. Ce délice du terroir, se savoure aussi bien nature qu'en confiture, ou en sirop. Avec leur chair ferme et juteuse, ces fraises se sont rapidement imposées comme un incontournable du Haut-Pays d'Opale et séduisent les gourmets et les amateurs de douceurs.

Le cresson

Le cresson d'Enquin-sur-Baillons est un ingrédient essentiel dans de nombreuses recettes d'ici, apportant **une touche de fraîcheur et de caractère**. Que vous le dégustiez en salade, en soupe ou en omelette, le cresson ne manquera pas de rehausser vos plats. (voir page 42)

La viande du Haut-Pays

Les éleveurs du Haut-Pays d'Opale vous offrent des viandes de qualité dans le respect du bien-être animal. Chaque morceau de viande, tendre et savoureux, promet des **repas conviviaux et authentiques**. Laissez-vous tenter par les saucissons, les pâtés et les terrines locales qui reflètent le savoir-faire artisanal de la région.

Le maraîchage

Les maraîchers locaux cultivent une grande variété de légumes de saison, riches en saveurs et en vitamines. Des carottes nouvelles aux tomates anciennes, vous trouverez ce dont vous avez besoin pour composer **des plats sains et équilibrés**. Vous pouvez vous procurer des légumes de saison auprès des producteurs.

Les saveurs aromatiques

Le Haut-Pays d'Opale est un véritable jardin aromatique, regorgeant de plantes et d'épices qui rehausent vos plats. Utilisez-les pour concocter marinades, sauces, infusions et tisanes, et laissez vos recettes s'épanouir avec des saveurs authentiques d'ici.

* L'abus d'alcool est dangereux pour la santé, à consommer avec modération.

Coup de ♥ de Betty

Les produits locaux sont la richesse du Haut-Pays d'Opale ! Quel bonheur pour moi de les déguster lors d'un moment convivial avec mes proches. À table, autour d'un bon repas, les saveurs se mêlent aux rires. Un moment simple, vrai, où terroir rime avec bonheur partagé.



Haut-Pays du Cresson

Les cressonnières d'Enquin-sur-Baillons

Le soleil perce à travers les arbres et une brume matinale caresse la surface de l'eau. Vous avancez, attirés par la fraîcheur des étangs et des ruisseaux qui abritent une végétation luxuriante. Ici, à Enquin-sur-Baillons, des rangées de plantes aux feuilles vert foncé se dressent fièrement. Intrigués, vous vous approchez pour découvrir l'emblème du terroir local : le cresson.



Un Super-Aliment Local

Le cresson des fontaines est une plante aux mille vertus. Réputé pour son fort pouvoir antioxydant, il favorise la digestion et contribue à la santé oculaire grâce à sa richesse en vitamines et en minéraux. Il se déguste généralement en salade ou en soupe.

Une Tradition Renouée

Les cressonnières d'Enquin-sur-Baillons, nichées le long des eaux claires des Baillons, représentent une tradition ancestrale. Depuis des décennies, ces parcelles humides et fertiles sont le terrain idéal pour la culture du cresson des fontaines. Autrefois, *cette culture était un pilier économique et social du village, animant la vie locale au fil des saisons.* Aujourd'hui, la commune et l'association Créatif Bio Sol ont redonné vie à ces terres. Les cressonnières s'épanouissent à nouveau, attirant curieux et passionnés, venus découvrir ce patrimoine végétal et culinaire unique.

Une Gastronomie Innovante

Le cresson inspire *les producteurs locaux*, qui rivalisent de créativité pour sublimer cette plante aux multiples bienfaits. Des déclinaisons innovantes apparaissent comme le « fraisson », un fromage frais au cresson, beurre au cresson, le saucisson et le pâté de lapin au cresson, sans oublier la célèbre bière locale au cresson.

Un Festival du Cresson haut en couleurs

Chaque année, courant mars, Enquin-sur-Baillons célèbre le cresson lors d'un festival qui attire les foules et met en avant la richesse gastronomique de la région. Les étangs communaux se remplissent de visiteurs venus *admirer le cortège des confréries locales*, mené par Marie, la géante du village. L'ambiance festive s'accompagne de dégustations.

Un Terroir à explorer et déguster

Pour les amoureux de nature et de gastronomie, le Haut-Pays d'Opale regorge de bons plans. Une randonnée pédestre de 6 km «Les cressonnières» offre une balade immersive d'environ 1h entre paysages bucoliques et pauses gourmandes.

Des balades gourmandes en calèche sont également proposées, avec dégustation des produits locaux, une expérience authentique.

Le cresson, véritable or vert d'Enquin-sur-Baillons, est bien plus qu'une simple plante. Il incarne un terroir vivant, une tradition culinaire qui se réinvente et un art de vivre authentique, à savourer au fil des saisons.

À ne pas louper : Festival du cresson en mars, Cressonnières en scènes en septembre et Repas ambiance cresson en novembre



Hymne au Cresson

Par la Confrérie du Cresson

Refrain:
*Pourquoi le cresson d'Enquin sur Baillon?
 Tout l'monde vous l'dira parce c'est bon
 (Bis)*

*Quels sont les bienfaits qu'apporte le cresson ?
 C'est bon pour le coeur et l'hypertension
 C'est un crucifère une source de fer
 Le fromage, le beurre, dégustez la bière*

Refrain

*De Septembre à Mai on mange le cresson
 Comment l'cuisiner l'hiver à la maison ?
 En soupe, en salade, très froide ou bien chaude
 Goûtez, vous verrez la recette est bonne*

Refrain

*Mangez du cresson en toutes saisons
 Quelles sont les méthodes de conservation ?
 Trois jours au frigo, tenez le au frais
 Ou bien gardez-les six mois congelé*

Refrain

*Dit-on le cresson ou alors le cresson ?
 Ici ou ailleurs selon les régions
 Demande à Edith, pose-lui la question
 Autour d'une p'tite bière, elle donnera le ton*

Refrain

*Ici se termine cette belle chanson
 Avant de partir chantons à l'unisson
 Venez, partagez la joie, la bonne humeur
 Allez et chantez, reprenons tous en coeur*

Refrain



Idée recette

GASPACHO DE CRESSON et oeuf poché

Par Guillaume Duvivier "LE CLOS DES CAPUCINS"

Ingrédients



une botte de cresson



un citron



2 gousses d'ail



4 oeufs

8,6 dl de jus de volaille

Recette

1. Faire bouillir le jus de volaille et l'ail, puis plonger le cresson préalablement lavé et équeuté, laisser infuser 3 minutes.
2. Mixer le tout au robot puis filtrer la préparation.
3. Assaisonner et ajouter le jus de citron.
4. Servir dans une assiette creuse, le gaspacho bien frais et ajouter un oeuf poché dans chaque assiette.
5. Assaisonner l'oeuf poché de sel et poivre.
 Pour rappel, cuisson de l'oeuf poché : 3 minutes dans l'eau frémissante.

Régalez-vous !



THE WATERCRESS BEDS OF ENQUIN-SUR-BAILLONS

The sun pierces through the trees, and a morning mist gently caresses the surface of the water. You move forward, drawn by the freshness of the ponds and streams that shelter lush vegetation. Here, in Enquin-sur-Baillons, rows of dark green leafy plants stand proudly. Intrigued, you approach to discover the emblem of the local terroir: watercress.

DE WATERKERSKWEKERIJEN VAN ENQUINS-SUR-BAILLONS

De zon breekt door de bomen heen en een ochtendnevel streelt het wateroppervlak. U wandelt verder, aangetrokken door de frisheid van de vijvers en beekjes die een weelderige vegetatie herbergen. Hier, in Enquin-sur-Baillons, staan rijen donkergroene planten trots overeind. Nieuwsgierig nadert u om het embleem van de lokale streek te ontdekken: de waterkers.



La tarte papin, Un voyage au cœur des traditions

Parmi les trésors culinaires du Haut-Pays d'Opale, la tarte au papin se dresse en véritable ambassadrice des saveurs et de la convivialité. Ce dessert, à la fois simple et raffiné, incarne l'âme de cette région généreuse, où traditions et partage vont de pair.

Une recette qui traverse les âges.

Dans une petite ferme au cœur de la vallée de la Course, nous avons rencontré Thérèse, une figure emblématique de la région, connue pour sa tarte au papin qui enchante les fêtes de village depuis des décennies. Avec un sourire empreint de douceur et une passion palpable, elle nous confie :

« La tarte au papin, c'est bien plus qu'un dessert. C'est un héritage que l'on se transmet, une manière de se retrouver autour de la table et de célébrer les petits bonheurs de la vie. »

Pour Thérèse, tout commence la veille, dans le calme de sa cuisine. Elle pétrit une pâte feuilletée avec soin,

car elle préfère cette version plus gourmande à la pâte généralement utilisée ici. Pendant ce temps, elle prépare également une crème généreuse et onctueuse, qu'elle laissera reposer pour que les saveurs s'épanouissent pleinement.

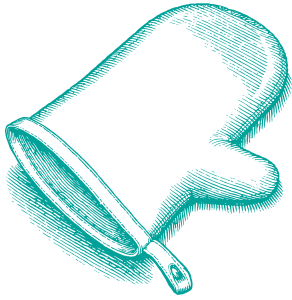
Le lendemain, le rituel se poursuit : de beaux pruneaux sont délicatement disposés sur la pâte au fond du moule, avant que la crème ne vienne les sublimer.

Puis, en hommage aux gestes d'autrefois, Thérèse ajoute de fines lamelles de pâte en croisillons, offrant à la tarte une touche artisanale et élégante.

C'est dans le four que la magie opère. La tarte cuit lentement, laissant la crème brunir pour former une légère croûte dorée et parfumée. Une fois sortie du four, elle repose un moment, car comme le dit Thérèse :

« La patience fait partie du plaisir. Une tarte trop chaude ne se laisse pas apprécier. Il faut attendre qu'elle refroidisse, pour que les saveurs se révèlent pleinement. »

Il ne reste plus qu'à déguster !!



Une tradition conviviale

Imaginez-vous à table, entourés de vos proches, dans une ambiance où règnent rires et complicité. Au centre, la tarte au papin trône fièrement, diffusant un doux parfum de crème et de beurre. Chaque part que l'on partage est un rappel de ces instants précieux, où la gastronomie devient le langage de l'amour et de la transmission.

Thérèse se souvient avec émotion des fêtes de village, où elle préparait, aux côtés de sa mère, des dizaines de tartes au papin.

« On passait des heures à cuisiner, mais c'était toujours un bonheur. Ces tartes faisaient le bonheur de tout le village ».

Une invitation à la découverte

La tarte au papin, plus qu'un dessert, est une invitation à ralentir et à savourer l'instant. Elle incarne l'authenticité du Haut-Pays d'Opale. Alors, lors de votre prochain passage dans cette belle région, laissez-vous tenter par une part de cette douceur. Chaque bouchée est une promesse de bonheur, un lien avec le passé, et une célébration de la richesse de ce terroir unique.



PAPIN TARTE, A JOURNEY TO THE HEART OF TRADITIONS

Papin tarte, more than a dessert, is an invitation to slow down and savour the moment. It embodies the authenticity of the Haut Pays d'Opale. So, during your next visit to this beautiful region, let yourself be tempted by a piece of this sweet treat. Each bite is a promise of happiness, a link with the past, and a celebration of the richness of this unique terroir.

PAPIN'S TAART, EEN REIS NAAR HET HART VAN DE TRADITIES

Papin taart is meer dan een dessert: het is een uitnodiging om even te vertragen en van het moment te genieten. Het belichaamt de authenticiteit van de Haut Pays d'Opale. Laat u dus tijdens uw volgende bezoek aan deze prachtige streek verleiden door een stukje van deze zoetheid. Elke hap is een belofte van geluk, een link naar het verleden en een viering van de rijkdom van dit unieke terroir.



HAUT-PAYS Festif & de traditions





« Si l'on veut trouver certains aspects vivants de la Grèce antique, il ne faut pas les chercher dans les monuments, ni même dans les lieux, mais dans telle façon d'être ou de vivre, dans une tradition, une fête, parfois même un conte. » Jacques LACARRIÈRE



Les jeux traditionnels... des moments partagés

ATM BOIS

Dans le village d'Herly au cœur de notre territoire, Mathieu, un artisan passionné, a su transformer son amour du bois en une véritable vocation. Avec toute son équipe, il donne vie à de merveilleux jouets traditionnels et autres objets artisanaux, fabriqués grâce au recyclage des chutes de tournage sur bois.

Ici, chaque pièce est unique, témoignant du savoir-faire et du talent de ces artisans d'art. Que ce soit des jeux de société traditionnels ou des jouets inspirés du patrimoine, *chaque création porte l'empreinte d'une histoire et d'une âme.* Le travail de Mathieu ne se limite pas à la simple création. Chaque jour *il préserve avec conviction la tradition des jeux anciens et partage son savoir avec les visiteurs de son atelier.*

Molk'Herly, Puissance 4 géant, Jeu du palet, Jeu de quilles ou encore Bilboquet... vous trouverez dans cet atelier un large choix de jeux anciens que vous pourrez découvrir ou redécouvrir avec vos proches.

Le temps d'une réception, un anniversaire ou pour toute autre occasion spéciale, ATM Bois vous propose de louer ces jeux mystérieux pour partager des moments intergénérationnels et savourer le plaisir intemporel des jeux en famille ou entre amis. L'occasion de *resserrer les liens, de replonger dans le passé et de vivre de réels instants de rire et de bonne humeur.*

Bien plus qu'une entreprise, ATM Bois est devenue une adresse incontournable pour les amoureux de beaux objets et de traditions.



TRADITIONAL GAMES

Ancient traditional games reflect cultures and societies through the ages. They promote entertainment and strengthen social bonds. The artisan company ATM Bois in Herly is dedicated, every day, to preserving the tradition of these games.



DE TRADITIONELE SPELEN

Oude traditionele spelen weerspiegelen de culturen en samenlevingen door de eeuwen heen. Ze bevorderen vermaak en versterken sociale banden. Het ambachtelijke bedrijf ATM Bois in Herly zet zich er elke dag voor in om de traditie van deze spelen voort te zetten.



Le jeu de quilles... une tradition perpétuée

Ne levez pas les yeux, baissez-les plutôt ! Sur les places de nos villages, vous découvrirez les « quilliers » : ces aires dédiées où s'anime le jeu de quilles, une tradition ancestrale du Haut-Pays.

Là, neuf solides quilles en bois vous attendent, imposantes. Chacune pèse près de 7 kilos et semble vous défier. Ce jeu, dont l'origine remonte au 14^{ème} siècle, traverse les siècles sans perdre de son charme. Le principe est simple : renverser ces neuf quilles disposées en carré en lançant une boule de 13 kilos.

Autrefois, chaque café avait son quillier, et les hommes s'y retrouvaient le dimanche après la messe pour « faire un pas de quilles ». Ce n'était pas qu'un jeu : c'était un rituel, un moment de convivialité et de retrouvailles. Les archives de la commune d'Hucqueliers attestent de la présence de ces quilliers dès 1914.

Dans les années 1970, pour que cette tradition ne s'éteigne pas, les communes ont modernisé les installations en aménageant des structures en béton, celles que vous apercevez aujourd'hui et où résonne l'écho des parties, perpétuant l'esprit de ce jeu.



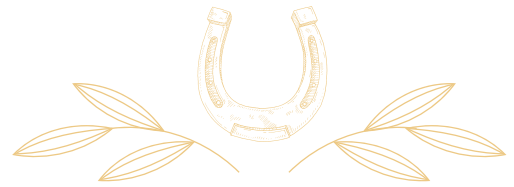
Fierté et noblesse

Le Cheval Boulonnais

Dans les vallons paisibles du Haut-Pays d'Opale, une silhouette majestueuse attire tous les regards. Le cheval boulonnais, avec sa robe grise et son allure imposante, est bien plus qu'un habitant de cette région : il en est l'ambassadeur, *le symbole vivant d'une histoire enracinée dans les traditions et la terre.*

Ce géant doux, surnommé « le pur-sang des chevaux de trait », incarne une époque où la force et la noblesse allaient de pair. Des plages ventées aux chemins de campagne, il a longtemps servi marins et paysans avec un dévouement sans égal. Aujourd'hui, il continue de fasciner, que ce soit lors d'une fête locale où *il tire fièrement un attelage* ou dans les prés, où sa sérénité semble refléter celle des paysages environnants.

Rencontrer un boulonnais, c'est s'immerger dans l'âme du Haut-Pays. Chaque mouvement, chaque regard de ce cheval témoigne de la beauté et de l'authenticité d'une région qui ne cesse de captiver.



Rencontre avec Amandine éleveuse passionnée

Derrière le sourire lumineux d'Amandine, se cache une détermination inébranlable : celle de faire *préserver la race des chevaux boulonnais*. Fille de la région, Amandine a grandi au rythme des sabots et des récits d'antan. Très jeune, elle s'est prise de passion pour ces chevaux majestueux et est aujourd'hui éleveuse. Son quotidien est fait de soins attentifs, de patience et d'une profonde connexion avec ses animaux. « Travailler avec ces chevaux, c'est un privilège, mais aussi une responsabilité », confie-t-elle.

Amandine partage cet amour avec les visiteurs, en leur proposant *des balades en calèche à travers les paysages enchanteurs du Haut-Pays d'Opale*. Chaque sortie est une immersion dans son univers, une rencontre où elle raconte avec ferveur l'histoire de ces géants doux et la richesse culturelle qu'ils incarnent.

À travers son engagement, Amandine Debove ne protège pas seulement une race emblématique : elle préserve une partie de l'âme du Haut-Pays d'Opale.



THE BOULONNAIS HORSE

In the peaceful valleys of the Haut-Pays d'Opale, a majestic silhouette attracts all eyes. The Boulonnais horse, with its gray coat and imposing stature, is much more than a resident of this region: it is its ambassador, the living symbol of a history deeply rooted in traditions and the land.



HET BOULONNAIS-PAARD

In de vredige valleien van de Haut-Pays d'Opale trekt een majestueus silhouet alle ogen. Het Boulonnais-paard, met zijn grijze vacht en imposante uitstraling, is veel meer dan een bewoner van deze streek: het is de ambassadeur ervan, het levende symbool van een geschiedenis die geworteld is in tradities en de aarde.

Au cœur d'une tradition locale

La Fête du Canton d'Hucqueliers

Chaque année, la Fête du Canton transforme Hucqueliers en un village en fête où se mêlent traditions, convivialité et joie de vivre. Suivez-nous dans cette découverte haute en couleurs !

Vous arrivez à Hucqueliers un dimanche matin, attirés par une effervescence que rien n'arrête. Sur la Grand'Place, les brocanteurs s'installent, tandis que les premiers visiteurs flânent entre les étals. Les manèges démarrent doucement, *les producteurs locaux vous invitent à découvrir leurs délices* et les effluves gourmandes qui flottent dans l'air promettent une journée mémorable.

Un peu plus loin, vous êtes guidés par le bruit joyeux des conversations au concours de chevaux boulonnais. Les enfants caressent les chevaux, émerveillés, et vous partagez un moment unique en assistant au défilé des majestueux équi-

dés. Un peu plus loin, l'exposition de matériel agricole attire les curieux, tandis qu'au concours bovin, *les agriculteurs rivalisent d'enthousiasme pour présenter leurs plus belles bêtes.*

À l'heure du déjeuner, vous êtes happés par l'atmosphère chaleureuse du chapiteau. *Autour de vous, on trinque, on rit, et vous goûtez aux saveurs locales dans une ambiance simple et authentique.* Puis, place à la magie de l'après-midi : le grand défilé de chars envahit les rues de musique et de couleurs. Vous êtes captivé par l'imagination des participants, *entre chars farfelus et fanfares entraînant.*

Alors que le soleil décline, le spectacle de danse prend le relais, suivi par le concert qui embrase la soirée. Vous repartez des étoiles plein les yeux, convaincus d'avoir découvert bien plus qu'une fête : *une célébration vibrante de la culture, de la convivialité et de la joie de vivre du Haut-Pays d'Opale.*



IN THE HEART OF A LOCAL TRADITION

Every year, the Canton Festival transforms Hucqueliers into a festive village where traditions, conviviality, and joy meet together. Join us for this vibrant and colorful experience!



IN HET HART VAN EEN LOKALE TRADITIE

Ieder jaar transformeert het Canton Festival Hucqueliers zich in een feestelijk dorp waar tradities, gezelligheid en levensvreugde samenkomen. Volg ons in deze kleurrijke ontdekking !!!





Une nuit de magie

Aux Folles Nuits du Monde

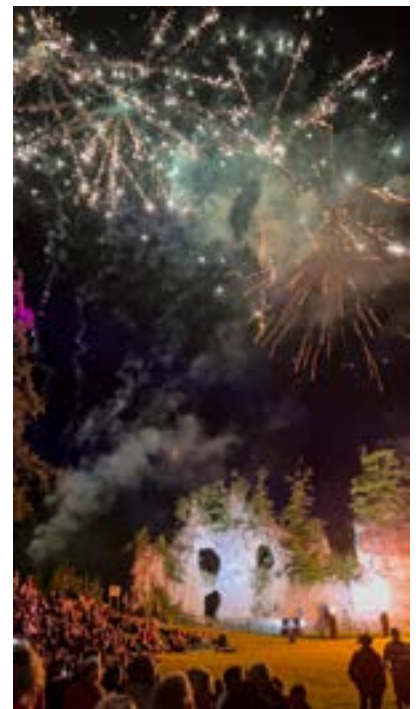
Le ciel d'été se voile peu à peu au-dessus des vallées. Alors que vous approchez des vestiges imposants du château de Fressin, une lueur et une rumeur montent du cœur de cette forteresse ancienne. Que se passe-t-il ici, au milieu des pierres et des étoiles ?

Vous vous rapprochez... Un cracheur de feu surgit, prenant possession de la nuit. *Les flammes dansent dans l'air comme des créatures mystiques*, jetant des éclats d'or sur les vieilles pierres. Les yeux des enfants brillent de fascination, tandis que les adultes, tout aussi émerveillés, se laissent captiver par ce ballet de feu et de lumière qui semble tout droit sorti d'un rêve.

La chaleur des flammes laisse bientôt place à une toute autre énergie, cette fois-ci musicale. Un groupe monte sur scène, prêt à faire vibrer l'âme de la nuit avec des tubes incontournables. Les premiers accords résonnent, et l'atmosphère s'emplit aussitôt de rythmes festifs et de refrains familiers. *Les visages s'illuminent d'un sourire complice*, et les corps se mettent en mouvement. Chaque chanson est une invitation à chanter et danser.

Comme toute belle histoire, cette soirée a son apothéose. *Le feu d'artifice s'élève soudain dans la nuit, embrasant l'obscurité de mille couleurs et illuminant l'enceinte du château*. Enveloppés par un show à 360 degrés, les spectateurs sont comme *suspendus hors du temps*, captivés par cette symphonie de lumières éclatantes qui embrasse le ciel de toute part. Un spectacle à couper le souffle qui laisse derrière lui une traînée de magie.

Chaque année, les Folles Nuits du Monde transforment Fressin en un *lieu d'évasion et de féerie*. Vivez cette expérience unique, sous le ciel d'été du Haut-Pays d'Opale. En compagnie de ceux qui vous sont chers, laissez-vous emporter par cette expérience mémorable où les rêves deviennent réalité.



A NIGHT OF MAGIC

During the Folles Nuits du Monde in Fressin, the château lights up with enchanting animations combining fire performances, festive music, and fireworks, offering spectators a magical experience under the summer sky.



EEN NACHT VOL MAGIE

Tijdens de Folles Nuits du Monde in Fressin verlicht het kasteel met betoverende animaties, met een mix van vuurspektakel, feestelijke muziek en vuurwerk, wat de toeschouwers een magische ervaring biedt onder de zomernachthemel.

Invitation à la découverte Le Marché à la Ferme de Fressin



Vous arrivez chez Mathilde et Nicolas, dans leur charmante ferme à Fressin. L'air embaume déjà des senteurs de fromages affinés, de pain frais et de fruits mûrs. Autour de vous, l'ambiance est festive : des rires d'enfants, des échanges chaleureux entre producteurs et visiteurs, et cette douce effervescence qui rend la journée si spéciale.

Vous commencez à flâner entre les étals colorés. Ici, un fromage de chèvre fermier attire votre regard, *son parfum délicat éveillant vos papilles*. Là, des bières artisanales racontent des histoires de brasseurs passionnés, tandis que des paniers débordant de légumes de saison témoignent du travail des maraîchers locaux. Chaque produit semble avoir une âme, *un lien direct avec la terre et les gens qui la cultivent*.

Puis, vous assistez à la traite des chèvres, Nicolas partage avec vous les secrets de fabrication de ses fromages, et vous comprenez toute la passion et le savoir-faire qu'ils renferment.

Au Marché à la Ferme de Fressin, vous ne faites pas qu'acheter des produits : vous vivez un instant où tous vos sens s'éveillent, où chaque détail résonne comme une ode à la nature et à la tradition. Une escapade hors du temps, où l'on repart le cœur léger et les bras chargés de trésors locaux.

Le vendredi de l'Ascension, en plus du marché et des animations habituelles, *profitez d'un repas champêtre aux saveurs authentiques*, pendant que les enfants s'amuse sur des structures gonflables ou s'émerveillent devant une collection de véhicules anciens. Un moment de convivialité à savourer dans la douceur d'une journée unique.

Informations pratiques

Chèvrerie de la Planquette
43 Rue de Lombardie à Fressin
06 76 99 11 98 | chevriedelaplanquette.metro.biz

Petit marché de producteurs locaux
Tous les vendredis dès 17h, toute l'année.

Marché à la ferme et repas champêtre
Tous les ans, le vendredi de l'Ascension
En partenariat avec l'Office de Tourisme

Transhumance des chèvres au Château de Fressin,
Chaque mercredi et samedi durant l'été.
Sur réservation uniquement.



MARKET AT THE FRESSIN FARM

You arrive at Mathilde and Nicolas's charming farm in Fressin. The air is already filled with the aromas of aged cheeses, fresh bread, and ripe fruits. Around you, the atmosphere is festive: children's laughter, warm exchanges between producers and visitors, and that gentle buzz that makes the day so special.



DE MARKT OP DE FRESSIN-BOERDERIJ

U komt aan bij Mathilde en Nicolas, op hun charmante boerderij in Fressin. De lucht ruikt al naar belegen kazen, vers brood en rijp fruit. Om je heen is de sfeer feestelijk: het gelach van kinderen, de warme uitwisselingen tussen producenten en bezoekers, en het zachte bruisen dat de dag zo bijzonder maakt.

Que la fête commence... !

Au Repère de Torcy

Ici les idées de sorties ne manquent pas pour vivre des moments de fête et de convivialité en famille ou entre amis... Et si vous testiez le Repère de Torcy !

Au détour de la vallée de la Créquoise, vous êtes attirés par une magnifique bâtisse qui orne le paisible village de Torcy. La lueur qui se dégage des petites fenêtres laisse entrevoir un décor de pierre et de bois qui témoigne du charme des lieux ! Les personnes qui dansent et la musique qui se laisse deviner vous promettent un instant de fête et d'amusement.

Poussez la porte de cet estaminet de charme... Angélique vous accueille avec le sourire et prend soin de vous installer. Bienvenue au Repère de Torcy !

Décor suspendus au plafond, bouquets de blé, petites lanternes qui illuminent les tables anciennes, poutres en bois d'origine... Au programme de votre soirée, un repas concert dans une ambiance typique, agréable et décontractée... au son d'une musique qui donne le ton : plaisir et convivialité seront de la partie.

Au fourneau, le chef cuisine avec passion de bons petits plats traditionnels : filet mignon sauce forestière, terrine à la bière locale, burger du Repère... les produits locaux ont toute leur place dans vos assiettes. Entre deux plats gourmands, profitez du rythme de la musique pour *danser, rire, chanter, bref... faire la fête !*



LET THE PARTY BEGIN !

Here, there's no shortage of ideas for outings to enjoy festive and convivial moments with family or friends... Why not try out the Repère de Torcy!



LAAT HET FEEST BEGINNEN !

Er is hier geen gebrek aan ideeën voor uitstapjes om momenten van feest en gezelligheid te beleven met familie of vrienden... Wat als u de Repère de Torcy eens probeert?

Idée recette

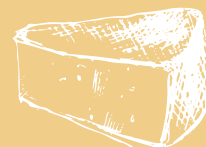
TARTINE CAMPAGNARDE

au fromage de chèvre

Par Mathias du "REPÈRE DE TORCY"

Ingrédients

- ~ 1 tartine de pain de campagne
- ~ 1/4 de tomate
- ~ 1/2 fromage de chèvre frais aux herbes
- ~ 6 gros lardons fumés fermiers
- ~ 1 cuillère à soupe de miel
- ~ 40grs de gruyère rapé
- ~ Herbes de Provence
- ~ Ail moulu & huile d'olive



Recette

1. Huiler légèrement la tartine et y saupoudrer l'ail moulu.
2. Couper en 3 votre tomate et disposer les quartiers sur la tartine.
3. Étaler le gruyère et disposer les lardons à peine cuits.
4. Écraser le chèvre pour qu'il prenne un maximum de place sur la tartine.
5. Verser le miel sur le chèvre frais et saupoudrer d'herbes de Provence.
6. Enfourner pendant 3 à 4 min à 180°C, surveiller pour éviter de brûler le pain.

& Régalez-vous !





Rencontre avec Zoé et Léa, Deux petits lutins en visite dans nos marchés de Noël

Ce Noël, on a décidé de découvrir les richesses du Haut Pays d'Opale en visitant ses marchés de Noël *et quelle aventure ça a été!* Ma sœur et moi étions impatientes de déguster les produits locaux et de rencontrer les artisans qui les fabriquent.

Dans le premier village, on a été accueillis par une délicieuse odeur de pain d'épices qui nous a tout de suite mis en appétit. On a rencontré un boulanger passionné qui nous a expliqué comment il fabriquait son pain. J'ai acheté une petite galette que j'ai dégusté sur place, c'était un délice !

En nous promenant parmi les chalets, on est tombés sur un stand qui proposait des jeux en bois traditionnels. *J'ai été fasciné par la beauté de ces jeux, fabriqués à la main par un artisan local.* On a passé un long moment à jouer à des jeux anciens.

Dans un autre village, on a découvert un stand où l'on vendait du miel de fleurs. *L'apiculteur nous a fait goûter différentes sortes de miel,* et on a choisi un pot de miel de tilleul. À la maison, on l'a dégusté sur des crêpes, c'était exquis !

Nous sommes aussi parties en *balade à la lanterne* avec une guide qui nous a fait découvrir les anecdotes et secrets de la commune, c'était amusant et féérique. Puis, nous avons aussi rencontré le Père Noël et transmis notre liste de cadeaux !

En visitant ces marchés, on a réalisé à quel point le Haut-Pays d'Opale était riche et varié. On a rencontré des producteurs passionnés, des artisans au savoir-faire unique, et passé d'agréables moments en famille. C'était une belle occasion de soutenir l'économie locale et de savourer les saveurs authentiques d'ici !

Vivement l'année prochaine !



MEETING TWO CHRISTMAS ELVES

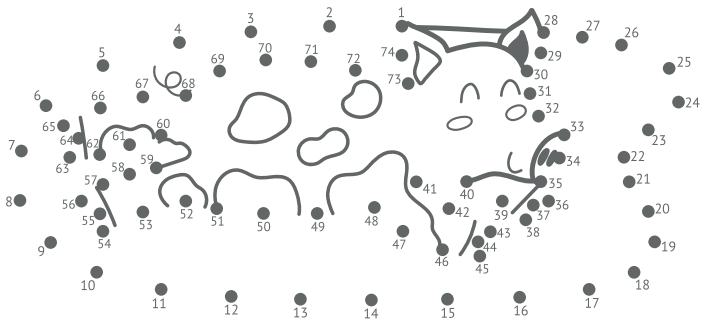
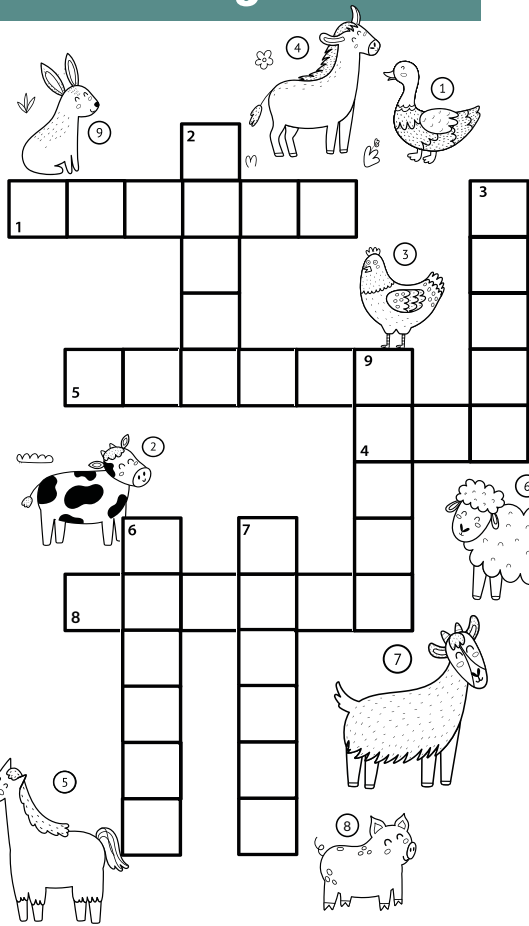
This Christmas, we explored the Christmas markets of the Haut-Pays d'Opale, an experience as delightful as it was enriching. From discovering local products like gingerbread and honey to meeting passionate artisans and enjoying friendly activities, these markets allowed us to savour authentic flavors, support local craftsmanship, and create unforgettable family memories. Can't wait for next year!



ONTMOETING MET TWEE KERSTELFEN

Deze kerst hebben we de kerstmarkten van het Haut Pays d'Opale verkend, een ervaring die zowel smaakvol als verrukkend was. Tussen de ontdekking van lokale producten zoals peperkoek en honing, de ontmoeting met gepassioneerde ambachtslieden en gezellige activiteiten door. Deze markten stelden ons in staat om authentieke smaken te proeven, lokaal vakmanschap te steunen en onvergetelijke herinneringen met het gezin te creëren. Op naar volgend jaar !

À toi de jouer !



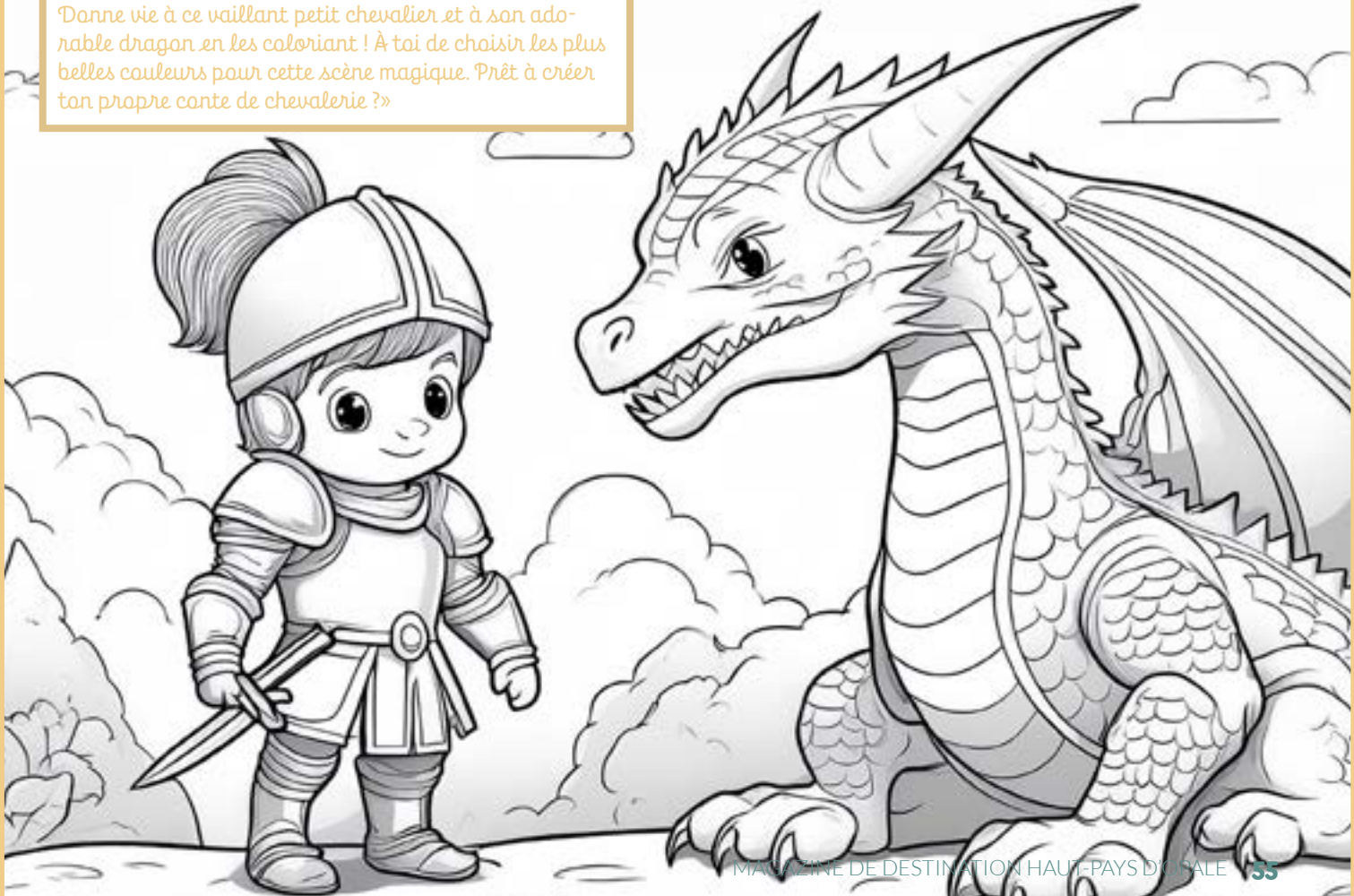
Relie les points et découpe ce qui se cache derrière ce dessin !

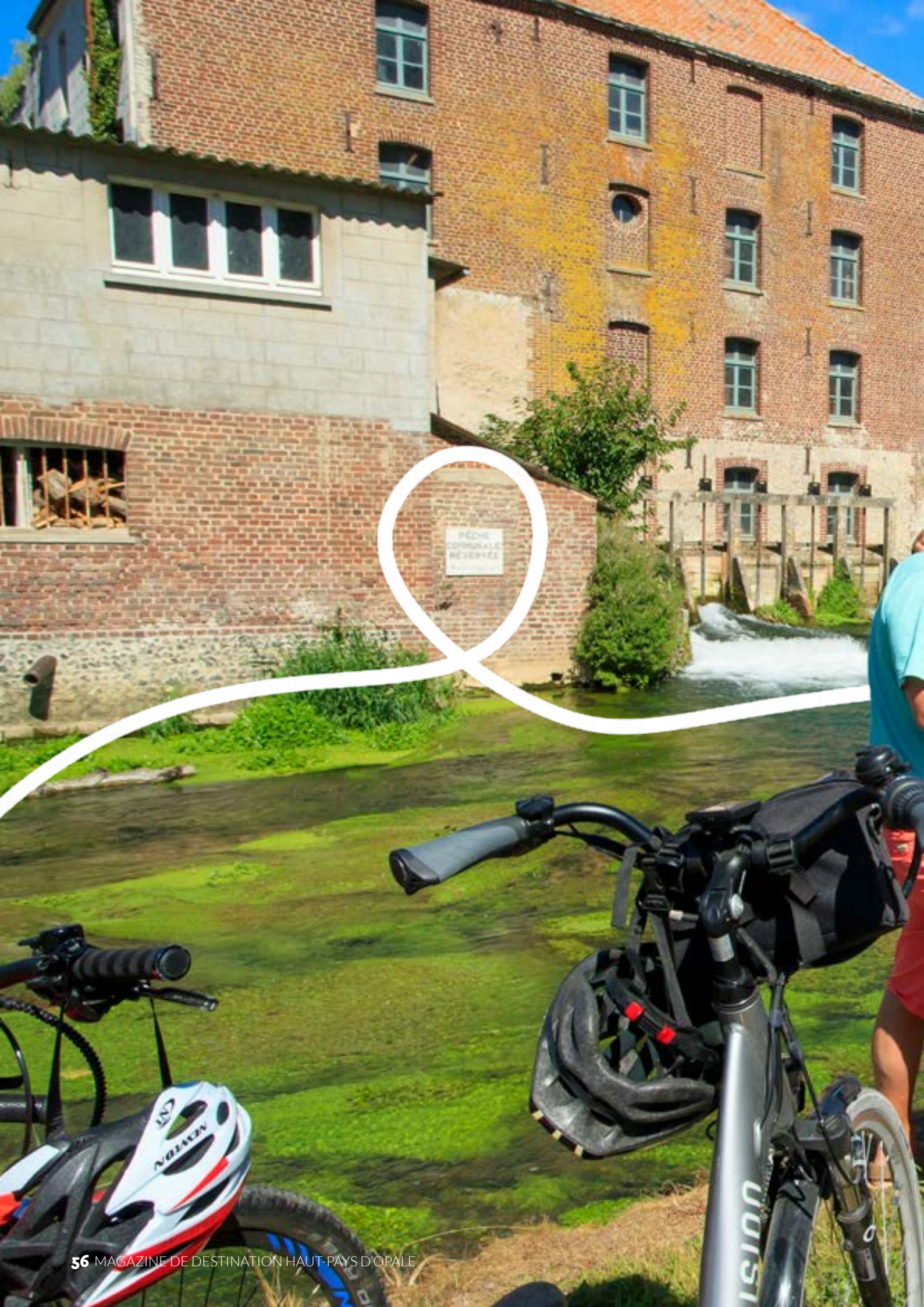
Combien y a-t-il ?



Un peu de coloriage ?

Donne vie à ce vaillant petit chevalier et à son adorable dragon en les coloriant ! À toi de choisir les plus belles couleurs pour cette scène magique. Prêt à créer ton propre conte de chevalerie ?»





PÊCHE
CONSIGNALE
RÉSERVÉE

IDÉES DE SÉJOURS

On a testé pour vous





IDÉE DE SÉJOUR

Une journée en amoureux

Laissez-vous séduire par le charme du Haut-Pays d'Opale, un véritable écrin de nature où le temps semble s'arrêter. Idéal pour se retrouver loin des agitations du quotidien, ce cadre enchanteur vous promet des moments inoubliables à deux.

Matinée

Commencez par une visite Ô jardin paisible à Fressin. Au détour d'une allée, posez-vous sur un banc pour *écouter le bruit de l'eau, le chant des oiseaux* ou tout simplement le silence...

Ensuite, si le cœur vous en dit, flânez dans les ruelles de Fressin où se dévoile un patrimoine magnifiquement préservé. Vous remarquerez avec curiosité *les vestiges du château médiéval, un lieu chargé d'histoire qui se laisse contempler, aussi intrigant que mystérieux*. À midi, profitez d'un déjeuner, en tête à tête, sous la lumineuse véranda du restaurant Le Fournil à Coupelle-Vieille.



Après-midi

Après un repas gourmand, partez pour une balade main dans la main, sur le sentier de randonnée « le Maury » au départ de Royon. Un parcours de 11 km qui vous révélera *les secrets de ce charmant village*.

En fin de journée, de retour à votre hébergement, vient le moment de profiter de la terrasse ensoleillée, des transats ou encore mieux du jacuzzi avec son eau cristalline et ses jets apaisants.



A DAY OUT FOR LOVERS

Let yourself be seduced by the charm of the Haut-Pays d'Opale, a true natural setting where time seems to stop. Ideal for finding yourself far from the hustle and bustle of everyday life, this enchanting setting promises you unforgettable moments for two.

EEN DAG VOOR GELIEFDEN

Laat u verleiden door de charme van de Haut-Pays d'Opale, een echte natuurlijke omgeving waar de tijd lijkt stil te staan. Deze betoverende omgeving is ideaal om te ontsnappen aan de dagelijkse drukte en belooft onvergetelijke momenten voor twee.

IDÉE DE SÉJOUR

Une journée en famille

En séjour en camping au cœur du Haut-Pays... et si vous profitez avec vos enfants de moments riches en découverte et en émerveillement !



Matinée

Commencez votre journée par **une balade insolite avec un âne** à la ferme de Rumilly. Ce compagnon de route guide vos enfants pour une petite randonnée au cœur de nos vallées. Une activité qui invite à **retrouver l'essentiel, prendre le temps et se connecter avec la nature.**

Après cette activité pleine de quiétude, prenez votre repas sur l'une des nombreuses tables de pique-nique couverte du territoire.



Après-midi

Il est temps de jouer... **partez pour une chasse au trésor!** À Enquin-sur-Baillons ou encore au départ d'Hucqueliers, nous vous proposons de découvrir le Haut-Pays en toute autonomie, grâce à **un parcours plein de surprises et d'énigmes.** De quoi faire vivre à votre tribu une expérience immersive au cœur de la nature et de l'histoire de nos contrées !

Poursuivez votre escapade à la ferme des Trois Tilleuls à Bezinghem. Sur place, **les alpagas et leur bouille sympathique charmeront petits et grands !** Un réel moment de bonheur et de rires à partager en famille.

En soirée

Après cette journée riche en émotion, de retour au camping, vos bambins peuvent profiter des aires de jeux et autres activités, pendant que vous partagez un verre en terrasse au bar du camping.



A DAY WITH FAMILY

While staying at a campsite in the heart of the Haut-Pays... why not enjoy moments filled with discovery and wonder with your children!



EEN DAGJE MET HET GEZIN

Tijdens een verblijf op een camping in het hart van het Haut-Pays ... waarom niet genieten van momenten vol ontdekking en verwondering samen met uw kinderen!!

IDÉE DE SÉJOUR

Une journée entre amis

Les vacances entre amis, c'est l'occasion de vivre des moments de convivialité mais surtout de rires et de bonne humeur !



Après-midi

En début d'après-midi, c'est parti pour une balade en vélo électrique. Au départ d'Hucqueliers, admirez des paysages à perte de vue et **profitez de grands espaces en pleine nature**..., le tout en toute tranquillité.

De retour à l'Office de Tourisme, vous pourrez apprécier notre boutique... c'est le moment de repartir avec un souvenir de ces instants magiques entre amis.

Matinée

Une visite insolite autour d'un apéro gourmand ça vous dit ? Alors, rendez-vous à Preures pour **une balade en calèche au cœur de la vallée de la Course**. À bord de la calèche, vous aurez le plaisir de partager un apéro gourmand à base de spécialités locales.

Profitez ensuite d'un déjeuner en terrasse à l'Auberge d'Hucqueliers.

En soirée

Pour bien terminer la journée, rendez-vous au Repère de Torcy, un estaminet à la fois typique et authentique où il fait bon vivre. Profitez d'un repas traditionnel à base de produits frais et locaux, le tout dans une ambiance musicale... tout est réuni pour vous amuser entre amis !

A DAY WITH FRIENDS

Holidays with friends are an opportunity to experience moments of conviviality but above all of laughter and good humor.

EEN DAG MET VRIENDEN.

Een vakantie met vrienden is een gelegenheid om gezellige momenten te beleven, maar vooral ook om te lachen en een goed humeur te hebben.

IDÉE DE SÉJOUR

S'il pleut

Aujourd'hui il pleut, pas de panique votre journée sera sous le signe de la gourmandise !!

Matinée

Incontournable du Haut-Pays, découvrez la Chocolaterie de Beussent Lachelle. Ici, on vous conte toutes les étapes de fabrication du chocolat *sous les yeux d'artisans minutieux et passionnés*. Chocolat au lait, chocolat noir, praliné... laissez-vous tenter par une petite dégustation.

Profitez ensuite d'un déjeuner au restaurant La Soustraction à Fruges.

** L'abus d'alcool est dangereux pour la santé, à consommer avec modération.*

Après-midi

L'après-midi, la Brasserie du Bois de la Chapelle, située à Torcy, vous ouvre ses portes pour découvrir la fabrication d'une bière artisanale. Entre houblon et malt d'orge, *Aymeric partage avec vous son savoir-faire* dans l'ancienne bergerie familiale. Partez ensuite pour une balade dans le charmant village de Torcy, reflet de nos vallées verdoyantes au fil de l'eau*.

En fin d'après-midi, Nicolas vous accueille à la Chèvrerie de la Planquette à Fressin pour *le marché à la ferme* : découverte de la traite des chèvres, visite de la ferme et marché de produits de terroir pour encore plus de saveurs !

Après avoir déniché de bons produits de saison, retour dans votre hébergement pour partager un moment en cuisine et concocter un bon petit plat aux couleurs locales.



🇬🇧 A RAINY DAY

Today it is raining, no worries, your day will be all about delicious food!

🇳🇱 EEN REGENACHTIGE DAG

Vandaag regent het, geen paniek, uw dag zal in het teken staan van lekker eten!





IDÉE DE SÉJOUR

Une journée entre collègues

Chacun le sait, les évènements incentives sont l'occasion idéale pour resserrer les liens ! Le temps d'une journée, offrez à vos collaborateurs, une journée de ressourcement et de détente en Haut-Pays d'Opale.

Matinée

Commencez votre journée par un temps d'échange aux Salons de l'Embryenne, un lieu de tranquillité et d'inspiration. La salle de réunion, modulable et parfaitement équipée est conçue pour favoriser la collaboration et la créativité. À l'extérieur, une terrasse invite à un moment de détente et de rafraîchissement, idéal pour recharger les esprits entre deux sessions.

Après cette matinée, à la fois inspirante et créative, vous partagez un repas aux Salons de l'Embryenne ; Marie et Michel préparent avec passion des plats savoureux avec des produits locaux, frais et de saison.

Après-midi

L'après-midi, quoi de mieux que de partager un moment de détente entre collègues ! Nous vous proposons de découvrir le site du Château de Fressin : mini-golf, escape-game, tir à l'arc, visite audio guidée du site, chasse au trésor... de nombreuses idées d'activités sont proposées pour découvrir ce site médiéval de façon ludique et conviviale.

Les Salons de l'Embryenne, un véritable havre de paix où chaque détail a été pensé pour favoriser l'échange, la concentration et le bien-être, rendant votre séminaire unique et mémorable.



A DAY WITH COLLEAGUES

Everyone knows that incentive events are the perfect opportunity to strengthen bonds! For one day, offer your team a chance to recharge and relax in the Haut-Pays d'Opale.



EEN DAG ONDER COLLEGA'S

Iedereen weet dat incentive-evenementen de ideale gelegenheid zijn om banden te versterken!! Gun uw collega's één dag lang een dagje verjonging en ontspanning in Haut-Pays d'Opale.

Les Salons
de l'Embryenne



Le Domaine de la Traxène un lieu d'excellence pour toutes vos réceptions

Niché au cœur du Haut-Pays d'Opale, le Domaine de la Traxène croise les chemins et sublime les rencontres. Ici, viennent et œuvrent touristes, futurs mariés, entreprises en séminaire, artisans ou habitants du cru pour des instants de partage, de célébration, d'échanges professionnels... des moments authentiques et parfaitement orchestrés par Isabelle et toute son équipe.

Célébrer les étapes de la vie

Dans son bel écrin, le Domaine sublime vos événements familiaux et réceptions, grâce à une équipe de professionnels qui a à cœur de vous accompagner dans une organisation pensée dans les moindres détails.

Le Domaine de la Traxène dispose de plusieurs espaces de réception pour répondre à vos besoins. Il vous propose ses services dans toute l'organisation : hébergement, restauration, aménagement des espaces, décoration, beauté... laissez libre cours à vos envies et surtout... laissez-vous guider, Isabelle se charge de tout !

Offrir une pause professionnelle

Pour les professionnels, le Domaine de la Traxène est le lieu de pause et de partage par excellence. Idéal pour organiser un séminaire, un team building dans un cadre unique et hors du temps, il permet d'offrir à vos collaborateurs ou clients ce qu'il y a de plus précieux : prendre le temps de faire une pause.

Isabelle vous propose de construire avec vous une journée personnalisée : disposition des espaces, matériel de vidéo projection, traiteur et même activités... une formule sur mesure alliant convivialité, simplicité et créativité.

Bienvenue chez vous, le temps d'une pause hors du temps... pour écrire une page de votre histoire à la fois conviviale et inoubliable.

Domaine de la Traxène
2 Rue de la Mairie
62310 Coupelle-Vieille

Bienvenue chez nous !

Bienvenue dans l'univers si particulier de la Traxène, traversé par l'histoire, un lieu où le temps semble s'être arrêté, un lieu où l'hospitalité est un héritage.

Bienvenue dans ce Domaine témoin discret et attentif de votre célébration, il en sera l'espace, l'écrin et la maison de campagne. Ici la passion et le dévouement de nos équipes enchante votre événement.

Isabelle Braure



A VENUE OF EXCELLENCE

Nestled in the heart of the Haut-Pays d'Opale, the Domaine de la Traxène crosses paths and enhances encounters. Here, tourists, newlyweds, companies on seminars, artisans, or locals come and work together for moments of sharing, celebration, professional exchanges... authentic moments perfectly orchestrated by Isabelle and her entire team.



EEN UITSTEKENDE ONTVANGSLOCATIE

Genesteld in het hart van de Haut-Pays d'Opale, kruist het Domaine de la Traxène paden en zorgt voor ontmoetingen. Hier komen toeristen, pasgetrouwden, bedrijven in seminars, ambachtslieden en de lokale bevolking samen om te genieten van momenten van delen, vieren, professionele uitwisselingen... authentieke momenten die perfect worden georkestreerd door Isabelle en haar hele team.





Quand pique-nique rime avec bucolique

Un doux matin d'été, le soleil brille doucement, promettant une belle journée sous un ciel dégagé. Et si vous en profitez pour faire un pique-nique sur l'une des **49 tables couvertes** qui ornent le Haut-Pays d'Opale. Le long d'un cours d'eau, au cœur d'un village, au pied d'une chapelle, près d'une aire de jeux... chacune à son charme et sa spécificité. Vous avez choisi ? Alors, préparez votre panier et c'est parti pour un pique-nique au grand air !

À votre arrivée, **ambiance champêtre** ! Quel bonheur de déplier votre nappe à carreaux rouges et blancs pour y déposer les produits soigneusement choisis chez vos producteurs : une baguette fraîche, du fromage local, du jambon de pays, du jus de pomme artisanal. Il y a aussi des fruits de saison et bien sûr la tarte papin du Haut-Pays faite maison le matin... **Installez-vous autour de la table garnie aux couleurs locales.**

Pendant que vous savourez ce **festin simple mais délicieux**, les saveurs se mêlent à la chaleur du soleil d'été. Autour de vous, la nature offre une vue exceptionnelle sur nos **vallées bucoliques**, un cadre idyllique où le temps semble s'être arrêté. On entend le craquement de la baguette, les bouchons qui sautent, les clapotis de l'eau toute proche, créant une symphonie naturelle.

Alors que l'après-midi avance, vous décidez de vous divertir : marcher le long du cours d'eau, faire une sieste à l'ombre d'un arbre, jouer à la pétanque, lire un bon « bouquin »... **à chacun son instant plaisir** !!

C'est la magie d'un pique-nique en Haut-Pays d'Opale... Certes un délicieux repas, mais également une véritable **communion avec la nature**, un retour à l'essentiel où chaque instant semble suspendu dans le temps, gravé dans les souvenirs, comme un tableau vivant de sérénité et de bonheur simple.



Scannez le QR code et découvrez toutes les tables de pique-nique couvertes en Haut-Pays d'Opale



Pour un pique-nique réussi, il vous faut :

- Une sélection de délicieuses saveurs dénichées chez nos producteurs locaux
- Une nature paisible avec une vue à couper le souffle
- Un zeste de bonne humeur
- Des rires à foison
- Et surtout... l'une des très belles tables de pique-nique couvertes du territoire.

WHEN PICNICKING RHYMES WITH BUCOLIC

In Haut-Pays d'Opale, enjoy the experience of a countryside picnic at one of the many covered picnic tables in the area. Combine flavors and delicacies in a bucolic setting surrounded by nature. A timeless moment, a true communion with nature.

ALS PICKNICK RIJMT MET IDYLLISCH

In de Opale Hooglanden Haut Pays d'Opale kunt u genieten van een landelijke picknickervaring aan een van de vele overdekte picknicktafels in het gebied. Combineer smaken en lekkernijen in een idyllische omgeving te midden van de natuur.

Escapade en van avec notre compagnon à quatre pattes

En Vallée de la Créquoise

Ce week-end, nous partons en escapade avec Sunny, notre fidèle berger australien. Arrivés dans la vallée de la Créquoise, le panorama est à couper le souffle. Depuis notre camping-car, nous admirons les vallées verdoyantes et respirons l'air pur.

Notre première étape est la Brasserie du Bois de la Chapelle, où nous découvrons l'histoire de cette brasserie familiale. *Intrigués par leurs bières aux noms évocateurs*, nous en choisissons quelques-unes à mettre au frais, puis partons explorer les environs de Torcy, tandis que Sunny, curieuse, renifle l'air*.

À l'heure du déjeuner, nous nous arrêtons au Repère de Torcy, accueillis chaleureusement par Angélique. Nous savourons des plats du chef, pendant que Sunny, épuisée par ses découvertes, s'endort sous la table.

Ensuite, direction la randonnée du Maury à Royon. *Le sentier longe la Créquoise, au son apaisant de l'eau*. Entre prairies, champs et forêt, Sunny bondit, heureuse de chaque nouveau paysage.

Pour conclure la journée, nous rejoignons l'aire de camping-car d'Embry, avec une vue apaisante sur les vallées. Nous nous installons pour un apéro, savourant les bières locales achetées le matin.

En soirée, la dégustation d'une pizza du Salon de l'Embryenne clôt cette belle aventure. *Installés devant un coucher de soleil somptueux, nous profitons de chaque instant, Sunny blottie à nos côtés*, prête pour une nuit paisible en pleine nature.

* L'abus d'alcool est dangereux pour la santé, à consommer avec modération

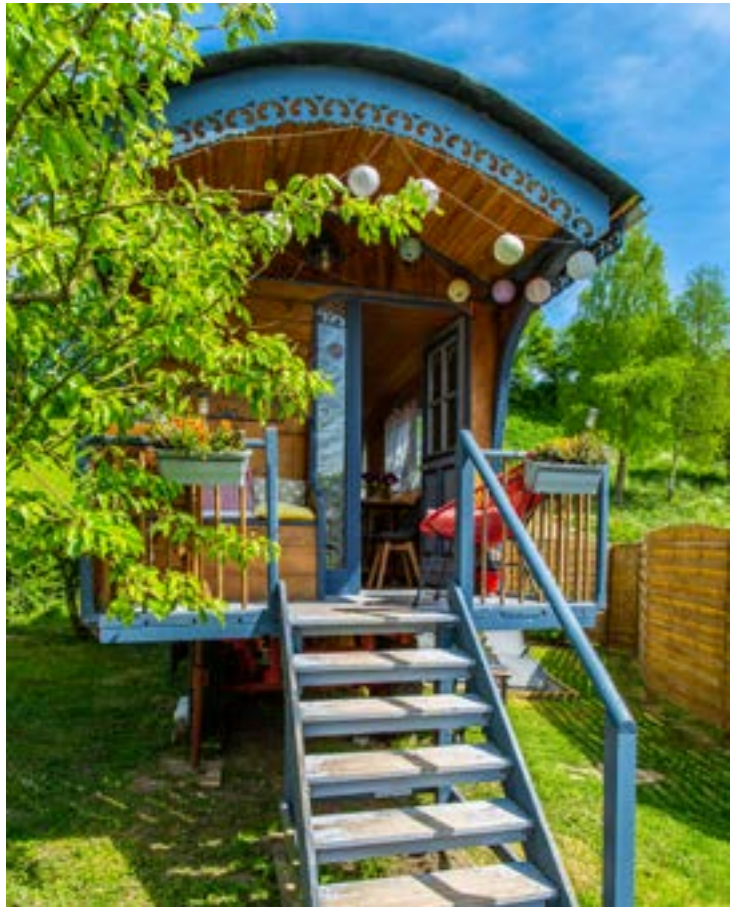




LES BONS PLANS

Pour un séjour réussi





Posez vos valises, en Haut-Pays d'Opale

Vous souhaitez organiser un séjour en couple, en famille ou entre amis ? Imaginez-vous... réveillés chaque matin devant une vue imprenable sur les vallées du Haut-Pays, entourés de la chaleur et de l'hospitalité de nos hébergeurs touristiques.

Que vous soyez à la recherche d'un gîte cosy au cœur de la nature, d'une charmante chambre d'hôtes, d'un hébergement insolite ou d'une hôtellerie de plein air, *Les hébergeurs du Haut-Pays d'Opale sont prêts à vous offrir une expérience unique et mémorable !* En tant qu'ambassadeurs de notre destination, ils partageront avec vous les meilleures adresses, les anecdotes locales, les idées de sorties ou d'animations pour vous assurer un séjour reposant et ressourçant à la mesure de vos attentes. Profitez de conseils personnalisés pour vos excursions, dégustez des produits du terroir au petit-déjeuner et laissez-vous séduire par *l'authenticité et la générosité de nos hôtes.*

Alors, envie de vivre un séjour authentique qui combine détente, confort et plaisir, n'hésitez pas à réserver chez l'un de nos nombreux hébergeurs touristiques.

Retrouvez la liste sur notre site internet

www.hautpaysdopale.com

ou contactez l'Office de Tourisme, au 03 21 81 98 14
pour un conseil éclairé !

À très bientôt sur le Haut-Pays d'Opale !!



DROP YOUR SUITCASES,
IN THE HAUT-PAYS D'OPALE

Would you like to organize a stay as a couple, with family or friends? Imagine yourself... waking up every morning in front of a breath-taking view of the valleys of the Haut-Pays, surrounded by the warmth and hospitality of our tourist accommodation providers.



ZET UW KOFFERS NEER
IN DE HAUT-PAYS D'OPALE

Wil je een verblijf organiseren met z'n tweeën, met het gezin of met vrienden? Stel je voor... elke ochtend wakker worden met een adembenemend uitzicht over de valleien van de Haut-Pays, omringd door de warmte en gastvrijheid van onze toeristische gastheren.



À table, nos chefs vous accueillent

Et si le secret d'un séjour réussi se trouvait dans votre assiette ? Le Haut-Pays d'Opale, entre vallées verdoyantes et petits villages authentiques, cache un plaisir que seuls les plus gourmands connaissent : ses restaurants.

Ici, la gourmandise est un bien joli défaut... un véritable art de vivre, porté par des chefs passionnés qui aiment sublimer les saveurs. Des produits locaux, frais et soigneusement sélectionnés, pour le plus grand plaisir de vos papilles ! Endives braisées, ballotine de volaille, pièce du boucher et légumes de saison, hamburger maison... les chefs cuisinent avec passion chacun des menus qu'ils composent, *saveurs et générosité se mêlent alors dans vos assiettes.*

L'atmosphère des restaurants est à l'image de notre territoire : conviviale, chaleureuse et sans prétention. On y vient entre amis, en famille ou en couple pour partager de bons moments autour de plats généreux, tout en profitant de la beauté et de l'authenticité des lieux. Dans une salle au décor atypique, niché dans un salon privé ou au coin d'une cheminée... une parenthèse gourmande qui invite à prendre son temps et à savourer chaque instant. Alors, laissez-vous guider... et partez à la rencontre de ces chefs « cuisto » qui font la fierté du Haut-Pays d'Opale.

Retrouvez la liste sur notre site internet
www.hautpaysdopale.com

ou contactez l'Office de Tourisme, au 03 21 81 98 14
 pour un conseil éclairé !

À très bientôt sur le Haut-Pays d'Opale !!



 GOING TO DINNER !
 OUR CHEFS WELCOME YOU TO THE TABLE.

And if the secret to a successful stay was on your plate? The Haut-Pays d'Opale, between green valleys and small authentic villages, hides a pleasure that only the most gourmet know: its restaurants.

 AAN TAFEL, ONZE CHEFS HETEN U WELKOM

Wat als het geheim van een succesvol verblijf op jouw bordje lag? De Haut-Pays d'Opale, tussen groene valleien en kleine authentieke dorpjes, verbergt een genot dat alleen de grootste fijnproevers kennen: zijn restaurants







Nos Grands Rendez-vous

Événements en Haut-Pays d'Opale

Avril

BALADE GOURMANDE SUR LA VALLÉE DE LA COURSE - Lundi de Pâques
BALADE GOURMANDE À LEBIEZ - Avril

Mai

LA PREUZOT - RANDO À PREURES - Mai
MARCHÉ À LA FERME À FRESSIN - Vendredi de l'Ascension
COURSE DE CAISSE À SAVON À EMBRY - Week-end Pentecôte
JOURNÉE DES PEINTRES - lundi de Pentecôte
RANDOFERME - Mai

Juin

RENDEZ-VOUS AU JARDIN - 1er week-end de juin
FÊTE DU BOIS DE LA CHAPELLE À TORCY - Juin
PREURES EN ROCK - Juin
FÊTE DU GERMOIR - Juin
FÊTE DU CANTON D'HUCQUELIERS - 3ème dimanche de juin

Juillet

WEEK-END PATRIMOINE ET JARDINS OUVERTS EN HAUT-PAYS D'OPALE - 3ème week-end de juillet
FESTIVAL DE LA PAILLE & ILLUMINATIONS DE LA VALLÉE DE LA CRÉQUOISE ET DE L'EMBRYENNE - 3ème samedi de juillet

Août

FOLLES NUITS DU MONDE AU CHÂTEAU DE FRESSIN - 1er week-end d'août
FÊTE CHAMPÊTRE À VERCHOCQ - 1er dimanche d'août
ILLUMINATIONS DE LA VALLÉE DE LA COURSE - Week-end du 15 août
SAINT-GILLIET À FRUGES - Dernier dimanche d'août

Septembre

FÊTE DES PLANTES ET DU JARDIN Ô JARDIN PAISIBLE À FRESSIN - 1er samedi de septembre
JARDINS EN SCÈNE À RUISSEAUVILLE - Septembre
FÊTE DE L'ATTELAGE À MANINGHEM - Septembre
JOURNÉES EUROPÉENNES DU PATRIMOINE - 3ème week-end de septembre
BALAD'EN FERME SUR L'UNIVERS DE LA POMME À BEZINGHEM - Septembre

Octobre

CONCOURS DE CHEVAUX BOULONNAIS
RALLYE DE LA GASTRONOMIE - Vacances de Toussaint
SALON DE L'ARTISANAT | GASTRONOMIE

Décembre

MARCHÉ DE NOËL D'HUCQUELIERS - 1er week-end
MARCHÉ DE NOËL DE FRUGES - 2ème week-end

Douvres
(Dover)

La Côte d'Opale

Calais 1h **LE DRAGON**
MUSÉE DE LA DENTELLE

Wissant 50 min
SITE DES 2 CAPS

Saint-Omer 30 min
MARAIS AUDOMAROIS & LA COUPOLE

Boulogne-sur-Mer 40 min **NAUSICAA**

Desvres 15 min
MUSÉE DE LA FAÏENCE

Dennebroeuck 5 min **DENNLYS PARC**

Étaples 40 min **MARÉIS**



**HAUT-PAYS
D'OPALE**

Le Touquet Paris-Plage 30 min **BAIE DE CANCHE**

Azincourt 5 min
MUSÉE DE LA BATAILLE

Montreuil-sur-mer 10 min
LES REMPARTS

Hesdin 15 min
VILLE D'ART ET ARTISTES

Berck-sur-Mer 30 min **BAIE D'AUTHIE**

Le Crotoy 50 min **BAIE DE SOMME**

Dunkerque
1h10

MUSÉE MARITIME
& PORTUAIRE



Comment venir ? en Haut-Pays d'Opale

En voiture

Autoroute A16, sorties 25, 26

En train

Ligne ferroviaire Lille – Calais – Boulogne – Amiens – Paris (arrêt en gares de Rang-du-Fliers/Verton/Berck-sur-mer, d'étaples/Le Touquet ou de Dannes/Camiers)

Ligne ferroviaire Etaples/Le Touquet – Arras (arrêt à Montreuil-sur-mer et Etaples/Le Touquet). Liaisons quotidiennes en provenance de Lille, Arras et Paris, par TGV, train Corail et TER. Tél. +33 (0)3635 (0,40€/min)

En bus

Ligne de bus 512, Boulogne-sur-mer à Etaples-sur-mer en passant par Camiers, Hardelot (Kéolis Côte d'Opale)

Ligne de bus 513, Berck-sur-mer à Etaples-sur-mer en passant par Stella-plage et le Touquet (Kéolis Côte d'Opale)

Ligne de bus 514, Berck-sur-mer à Montreuil-sur-mer en passant par Rang-du-Fliers (Voyages Dumont)

Ligne de bus 515, Hucqueliers à Montreuil-sur-mer (Groupement Manier)

Ligne de bus 516, Hesdin à Montreuil (Voyages Dumont)

Ligne de bus 517, Hesdin à Bruay en passant par Saint-Pol-sur-Ternoise (Kéolis Westeel)

Informations : <https://transports.hautsdefrance.fr/>

Tél. +33 (0)3 21 94 14 86 (Kéolis Côte d'Opale)

Tél. +33 (0)3 21 09 01 52 (Voyages Dumont)

Tél. +33 (0)3 21 86 97 20 (Groupement Manier)

Tél. +33 (0)3 21 13 40 40 (Kéolis Westeel)

En avion

Aéroport International du Touquet, infos sur www.aeroport-letouquet.com

Tél.+33 (0)3 21 05 03 99

Aéroports de Beauvais Tél. +33 (0)8 92 68 20 66 (0,45€/min),

Lille Lesquin Tél.+33 (0)8 91 67 32 10 (0,23€/min), Paris

Tél. +33 (0)3950(0,35€/min)

Escapades autour
du Haut-Pays d'Opale

Les sites incontournables
à moins d'une heure de chez nous

Charte de l'explorateur responsable

En Haut-Pays d'Opale

Explorez, émerveillez-vous, et devenez le héros de notre belle nature !

Bienvenue en Haut-Pays d'Opale, un terrain de jeu grande nature où chaque geste compte pour préserver sa beauté. Vous êtes prêts à vivre une aventure inoubliable et à repartir avec le sourire d'avoir fait du bien à la planète ? Voici le kit du parfait explorateur responsable :

Laissez la nature comme vous l'avez trouvée

- ~ Suivez les chemins balisés : un vrai aventurier ne prend pas de raccourcis dans la prairie !
- ~ Votre pique-nique était délicieux ? Top ! Vos déchets seront tout aussi heureux dans les poubelles prévues à cet effet.
- ~ Ici, le calme est roi ! Parlez à voix douce sur les sentiers, la nature offre déjà la meilleure playlist.

Devenez un paparazzi... respectueux !

- ~ Les fleurs et plantes sauvages sont plus belles en liberté : admirez-les, photographiez-les, mais laissez-les où elles sont pour que tout le monde puisse en profiter.
- ~ Approchez les animaux avec délicatesse : ils adorent poser, mais pas être dérangés dans leur sieste, ne perturbez pas leur habitat naturel.

Achetez local, mangez local !

- ~ Offrez-vous une pause gourmande avec nos produits du terroir : miel, fromage, jus de pomme... Il y a de quoi ravir vos papilles ! Une jolie façon de soutenir l'économie du Haut-Pays d'Opale.
- ~ Repartez avec des souvenirs faits main par nos artisans – ça, c'est du 100 % authentique.

Voyagez léger, déplacez-vous malin

- ~ Optez pour une balade à pied ou à vélo : respirer l'air pur, c'est aussi ça, les vacances ! Vous pouvez même tester nos vélos électriques en location dans nos Offices de Tourisme.
- ~ Bonus : faire du covoiturage, c'est aussi l'occasion de se faire des amis !

Partagez, mais restez mystérieux !

- ~ Postez vos plus belles photos, mais gardez un peu de mystère en évitant les géolocalisations précises. Les trésors se méritent, non ? Optez plutôt pour le [#hautpaysdopale](#), ça laisse déjà quelques indices !
- ~ Pensez aussi aux habitants : un petit bonjour chaleureux, c'est top, mais respectez leur intimité en restant discret près des maisons et des fermes.

En suivant ces quelques gestes, vous devenez un ambassadeur du Haut-Pays d'Opale. Avec votre aide, ce coin de paradis restera un lieu magique pour tous ceux qui viendront après vous.

Alors, prêt à relever le défi et à devenir le super-héros du tourisme durable ?

Vous êtes prêt ? Votre mission commence maintenant : explorez, amusez-vous, et laissez une empreinte légère mais un souvenir inoubliable et authentique par nature !

Numéros d'Urgences

SAMU | EMT 15

Police | Gendarmerie 17

Pompier | Fireman 18

Appel d'urgence européen 112
European urgency call

Appel d'urgence sourds
et malentendants 114
Deaf and hard of hearing urgency call

Sans Abris 115
Homeless

Hucqueliers et alentours

Gendarmerie d'Hucqueliers
03 21 90 50 17

Centre Hospitalier de l'Arrondissement
de Montreuil
Hospital Montreuil area
03 21 89 45 45

Centre Hospitalier de Boulogne-sur-Mer
Hospital Boulogne area
03 21 99 33 33

Centre Antipoison de Lille
Lille poison center
08 25 81 28 22

Médecins de garde "Médi'Ligne 62"
Doctors on call
03 21 71 33 33

NUMEROS MÉDICAUX

Ambulance Fourrier à Hucqueliers
Ambulances
03 21 90 50 53

Clinique Vétérinaire à Hucqueliers
Veterinary
03 21 90 51 71

Maison de Santé à Hucqueliers
Health House
09 70 19 92 35

Pharmacie Lefebvre Valérie
à Hucqueliers
Drugstore
03 21 90 50 52

Fruges et alentours

Gendarmerie de Fruges
03 21 04 40 17

Centre Hospitalier de l'Arrondissement
de Montreuil
Hospital Montreuil area
03 21 89 45 45

Centre Hospitalier de Saint-Omer
Saint-Omer region Hospital Center
03 21 88 70 00

Centre Antipoison de Lille
Lille poison center
08 25 81 28 22

Médecins de garde "Médi'Ligne 62"
Doctors on call
03 21 71 33 33

NUMEROS MÉDICAUX

Ambulance M&M Tetu à Fruges
Ambulances
03 21 39 51 90

Real Ambulances
Ambulances
03 21 95 33 33

Cabinet Vétérinaire des 2 Vallées
à Fruges
Veterinary
03 21 04 42 72

Clinique Vétérinaire Huyghe
à Fruges
Veterinary
03 21 04 40 31

Maison de Santé à Fruges
Health House
03 21 03 10 31

Pharmacie du Haut-Pays à Fruges
Drugstore
03 21 04 42 63

Pharmacie de la Mairie à Fruges
Drugstore
03 21 04 43 54

Editeur de la publication : Office de Tourisme Haut-Pays Côte d'Opale | Directeur de la publication : Christophe Coffre, Président | Conception : Office de Tourisme Haut-Pays Côte d'Opale - Meggy Delassus | Rédaction : Office de Tourisme Haut-Pays Côte d'Opale - Betty Baheu, Stéphanie Coffre, Caroline Gueret, Karène Boutoille, Perrine Vlaminck, Meggy Delassus, Gaëlle Barbier | Traduction : Nadine Mary | Cartographie : Meggy Delassus | Impression : Desvres Impression | Tirage : 5000 exemplaires
Crédit photos : Droits réservés à chaque partenaire. Benoît Bremer, Anne-Sophie Flament, Thomas Libersa, Office de Tourisme Haut-Pays Côte d'Opale, Chocolaterie de Beussent Lachelle, Odile Santi, Victor Paris, Gabriel Richard, Jean-Denis Deboffe | Crédit photos couverture : Anne-Sophie Flament | Date de parution : Janvier 2025

Droits réservés. Ne pas jeter sur la voie publique. La reproduction même partielle d'articles ou d'illustrations parus dans ce magazine est strictement interdite. Document non contractuel. Les tarifs et informations pratiques indiqués dans ce magazine ne sauraient engager la responsabilité de l'Office de Tourisme Haut-Pays Côte d'Opale. Ils sont susceptibles de modification. Ce magazine respecte la vie privée de ses lecteurs et ne collecte aucune donnée personnelle.



Office de Tourisme Haut-Pays Côte d'Opale

14 Grand Place, 62650 HUCQUELIERS - 03 21 81 98 14

9 rue de la Lombardie, 62140 FRESSIN - 03 21 86 56 11

contact@hautpaysdopale.com

hautpaysdopale.com

#hautpaysdopale

