

Edition 2025

Guide du *Tout*tourisme



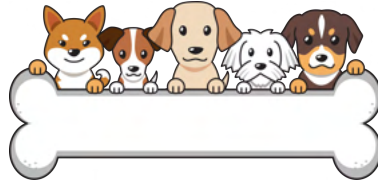
Haut-Pays d'Opale

DECouvrez LE HAUT-PAYS D'OPALE avec
votre compagnon



Bienvenue en Haut-Pays d'Opale -authentique par nature.

Ce guide , qui regroupe bonnes adresses ,informations pratiques et conseils pour votre animal, est là pour vous accompagner et vous guider sur notre territoire en compagnie de votre compagnon à quatre pattes.



Qu'est-ce que le Label Toutourisme ?



Afin d'éviter les abandons et euthanasies des chiens avant les départs en vacances, les offices de tourisme ont eu l'heureuse idée de faciliter le séjour des maîtres et de leur compagnon.

Il est créé en 2007, par l'office de tourisme de Troyes. L'objectif est d'informer les touristes propriétaires de chiens des hébergements, sorties, visites où les compagnons à quatre pattes sont acceptés.

Votre chien est reçu comme une star dans ces offices du tourisme avec :

- Un bar pour Toutou (gamelle d'eau)
- Un guide pratique (vétérinaire, restaurant,...)
- Des sacs de propreté
- Un magazine 30 Millions d'amis
- Des friandises pour votre chien



L'idée est aussi de faire cohabiter les propriétaires d'animaux et les touristes , et de d'inciter au civisme et à la propreté.

Partager les souvenirs de votre compagnon à quatre pattes.

Par mail, en indiquant son nom et son département : contact@hautpaysdopale.com

Sur Instagram et facebook , en nous identifiant sur vos publications avec les hashtags: #hautpayscotedopale et autre hashtags

Un kit de bienvenue "toutourisme" vous est offert lors de votre visite en Office de Tourisme sur Hucqueliers et Fressin.



Le mot du parrain

” Peuple Animal, Le magazine pour mieux comprendre et aimer les animaux ”

Les animaux sont votre passion ? Découvrez le n°1 de la presse animalière et devenez le meilleur des maîtres pour animal de compagnie !

Tous les mois découvrez :



Des thèmes de la vie quotidienne et de la place l'animal dans la société comme dans la nature;



Des interviews et reportages, de l'intimité des célébrités aux récits émouvants d'animaux héros;



Des conseils santé et pratiques pour tout savoir sur votre animal;



Un cahier junior et un BD pour tout savoir sur son animal;



2 posters géants à collectionner et bien d'autres rubriques...;



En plus, l'accès à la version numérique de 30 Millions d'Amis et à tous les contenus de peuple-animal.com, le site du magazine.



Plus d'info sur : peuple-animal.com

Le Mot du Partenaire

” LAPSAs, Laboratoire pour la Santé Animal ”

LAPSA, collabore étroitement avec des vétérinaires nutritionnistes pour créer des recettes spécialement conçues pour s'adapter à la physiologie et aux pathologies de chaque animal. Les croquettes Lapsa sont conçues pour accompagner les animaux tout au long de leur vie.

En soutenant LAPSA, chaque achat d'un sac de croquettes contribue à fournir trois repas aux refuges indépendants en France. Au cours de sa première année, cette initiative a déjà permis de distribuer plus de 120 000 repas, contribuant ainsi à améliorer la vie des animaux dans le besoin.

En plus de son engagement pour le bien-être des animaux, LAPSA prend également soin de ses clients en proposant un programme de fidélité qui offre des avantages tels que des réductions et des cadeaux.



Plus d'info sur : lapsa-lab.fr



SOMMAIRE



Nos offices de tourisme



Conseils voyages pratiques



Sport



Promenades & Découvertes



Carnet d'adresses ?



Hébergements



Restauration



Services



Marché



Infos pratique santé



Carte de France du Label



CARTE DE FRANCE DU LABEL

39 DESTINATIONS LABELISÉES



***BAIE DU COTENTIN**
Carentan les Marais
Sainte Mère Eglise

***COUTANCES TOURISME**
Agon-Coutainville
Blainville-sur-Mer
Coutances
Gouville-sur-Mer
Gavray-sur-Sienne
Hauteville-sur-Mer

***GAP TALLARD VALLÉES**
Gap
Tallard

***DESTINATION SUD-ARDENNES**
Reheth
Vouziers

***DESTINATION VENDÉE GRAND LITTORAL**
Angles
Avrillé
Jard-sur-Mer
Longeville-sur-Mer
Saint-Vincent-Jard
Talmont-Saint-Hilaire

***ISIGNY-OMAHA**
Grandcamp-Maisy
Isigny-sur-Mer
Maison de la Forêt (Montfiquet)

***LA ROCHEFOUCAULD EN ANCOUMOIS**
La Rochefoucauld
Montbrion

***LE LAC DU DER**
Giffaumont-Champaubert
Montier-en-Der
Saint-Dizier
Vitry-le-François

***MARNE ET CONDOIRE**
Moulin Russon
Lagny-sur-Marne
***MOLE & BRASSES TOURISME**
Viuz-en-Sallaz

***MONTS & VALLÉES DE MEUSE**
Doulcon
Stenay

***PAYS DE FAYENCE**
Bagnols-en-Forêt
Callian
Fayence
La Maison du Lac
Mons
Montauroux
Tanneron
Tourrettes
Seillans

***SUD VENDÉE LITTORAL**
Aiguillon-sur-Mer
Chaillé-les-Marais
La-Faute-sur-Mer
Luçon
Mareuil-sur-Lay
Saint-Michel-en-L'Herm

***TERRES ET MERVEILLES**
Crécy-en-Ponthieu
Le Crotoy
Long
Pont-Rémy
Quend-Plage-les-Pins
Rue
Saint-Riquier

***TERROIR DE CAUX**
Quiberville-sur-Mer
et Auffay
Val de Scie

***VIRE NORMANDIE**
Condé sur Noireau
Villers Bocage

BUREAUX RATTACHÉS

Conseil voyage pratiques pour vous et votre compagnon



Si toutou décide de visiter seul la ville...

Prévenez le fichier canin et indiquez les coordonnées de votre lieu de vacances.
Alertez les fourrières ainsi que le vétérinaires les plus proches
Allez au commissariat de police pour faire une déclaration de perte ,ainsi vous facilitera la récupération de votre animal à la fourrière.

Avant de partir

Offrez à votre compagnon une médaille avec vos noms et votre numéro de téléphone portable.

Vacances sans soucis

Avant de partir en vacances, signalez à votre assureur la présence de votre animal sur votre lieu de vacances. Ainsi tous les frais seront pris en charge en cas de problème.



Pour un voyage en train et en bus



Si votre chien est de petite taille (ou qu'il s'agit d'un autre animal de compagnie dont le poids est inférieur à 6kg), il pourra être transporté dans un sac ou un panier fermé, dont les dimensions ne dépassent pas 45cm*30cm*25cm. Dans ce cas, vous paierez un supplément de quelques euros.

Sinon , vous devez acheter un billet de train pour lequel vous bénéficiez d'une réduction de 50% sur le prix plein tarif kilométrique du billet deuxième classe, y compris si vous voyagez en première classe.
Une fois dans le train, avant de vous installer, demandez aux passagers si la présence de votre animal ne les dérange pas.



Pour les voyages en avion



Il est conseillé de nourrir votre animal plusieurs heures avant le départ.
Dans la voiture, votre animal doit voyager à l'arrière , séparé du conducteur par une grille ou un filet.
Il est préconisé de faire des arrêts environ toutes les deux heures afin de lui permettre de se dégourdir les jambes mais aussi de s'abreuver. Sur le lieu, tenez-le en laisse pour qu'il ne s'échappe pas ou qu'il ne provoque pas d'accident.

Pour une balade

Mieux vaut éviter les heures les plus chaudes pour ne pas que votre chien attrape un coup de chaud. N'oubliez pas de le faire boire régulièrement.

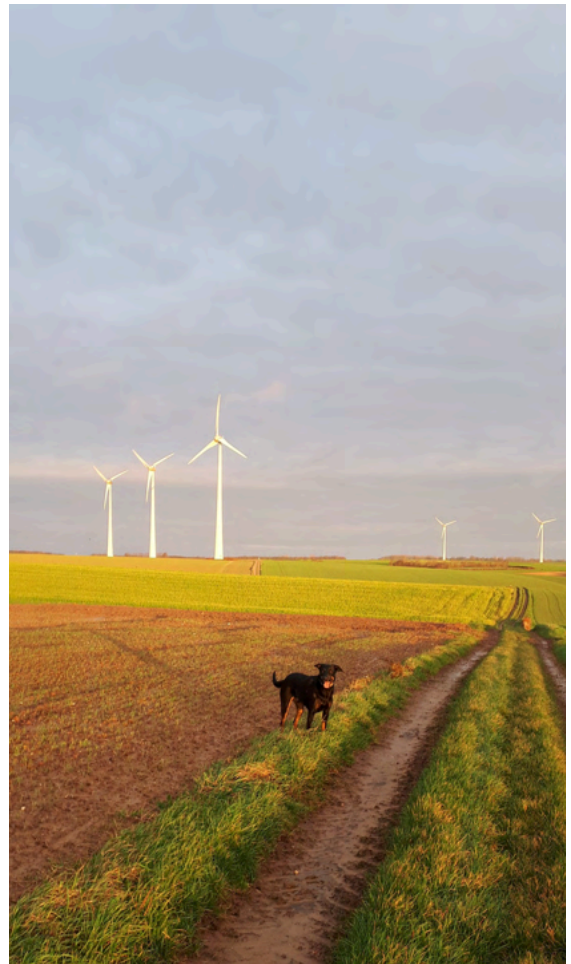


Les chiens et la canicule

Nos animaux de compagnie aussi souffrent de la chaleur. Pour les rafraîchir, vous pouvez les baigner dans l'eau fraîche ou les vaporiser avec un brumisateur.

Tout comme vous, votre chien peut profiter de la fraîcheur de la pièce et d'un ventilateur.





Sport avec votre compagnon



Marche Nordique



Nordic Walking – Nordic Walking
CENTRE SOCIO CULTUREL INTERCOMMUNAL
Au départ d'Hucqueliers : La Vallée des Cervidés
Plusieurs variantes : Facile : 3,76 km / Moyen : 5.2 km / Difficile : 10,61 km
9 rue de Longeville | Hucqueliers
Tél. +33(0)3 21 90 91 10
contact-hucqueliersfruges@opaleandco.co
www.ot-hucqueliers.com



PECHE EN ETANG ET RIVIERE



Fishing - Vissen
LE MARTIN PECHEUR
M. DUFLOS
49 rue d'Hézecques | Matringhem
Ouvert de 10h à 17h. Tél. +33(0)3 21 41 55 11
www.campinglatentation.com

LES ETANGS DE FRESSIN
8 rue de Planques | Fressin
Tél. +33(0)3 21 81 64 35
www.etang-de-fressin.fr

LES ETANGS D'ENQUIN
Le + : location de cannes à pêche sur place
Café le Baillon
Route du bois ratel | Enquin-sur-baillons
Tél. +33(0)3 21 90 93 74

LA GAULE POPULAIRE FRUGEOISE
Mairie
Place du général de gaulle | Fruges
Tél. +33(0)3 21 41 41 88

LES ETANGS COMMUNAUX DE VERCHOCQ
Société de Pêche
72 rue principale | Verchocq
Tél. +33(0)6 78 83 40 83

LA RUMILIENNE
M. Francis PARMENT
Rue de la vallée de l'Aa | Rumilly
Tél. +33(0)6 06 69 11 27
f.parment@orange.fr





Promenades

et Découvertes



Envie de grands espaces, de nature et de découverte, évadez-vous au cœur du Haut-Pays et appréciez ses paysages vallonnés à perte de vue !
Sentiers de randonnées, balades en vélo, découvertes du patrimoine, visites de jardins... les idées ne manquent pas pour un séjour inoubliable en couple, en famille ou entre amis...
Nul doute que la richesse et la beauté de notre territoire sauront vous séduire !



Pour tous renseignements, contactez nos Offices de Tourisme.

Office de Tourisme Haut-Pays Côte d'Opale 14 Grand Place | Hucqueliers
Tél. +33(0)3 21 81 98 14

Fressin | 9 rue de Lombardie | Fressin
Tél. +33(0)3 21 86 56 11

contact@hautpaysdopale.com
www.hautpaysdopale.com

« Ma ville, mon chien, ma responsabilité : je ramasse ! »



Afin de garder les abords de monuments, établissements ainsi que les trottoirs et les rues de nos 49 communes du Haut Pays Côte d'Opale propres et accueillants, n'oubliez pas vos sacs à déjections avant chaque balade avec votre compagnon à quatre pattes.



SENTIERS DE RANDONNÉE

Hiking Trails - Wandelpaden

Avec plus de 300 km de sentiers accessibles à tous, le Haut-Pays s'impose comme le spot incontournable de la randonnée pédestre en Côte d'Opale. On se laisse volontiers charmer par les paysages verdoyants et champêtres de ces itinéraires aux noms évocateurs : « les airs d'église », « les têtards », « le clocher tordu », etc...

LES AIRS D'ÉGLISE

Départ : Bezinghem (mairie)

14 km | agréé FFRP | pédestre | variantes de 3 et 5 km
Ce circuit au patrimoine naturel varié offre de magnifiques points de vue, différents selon les saisons. Des hauteurs de Bezinghem, vous découvrirez le mieux la vue sur la Vallée de la Course et vous entendrez « les airs d'église », son de cloches de trois églises : Bezinghem, Doudeauville et Parenty.

LE BOIS NOEL

Départ : Hucqueliers (place)

18 km | agréé FFRP | pédestre

Le sentier vous emmène de vallon en vallon offrant au passage des points de vue champêtres.

Il vous invite à parcourir un cheminement de sentiers plus beaux les uns que les autres, une succession de points de vue magnifiques et vous allez découvrir la tranquillité et le bon vivre des villages traversés.

LES CAILLEUSES

Départ : Ergny (mairie)

4 km | pédestre

Au cœur du Haut Pays, découvrez un patrimoine historique et architectural d'une grande diversité. Les paysages vallonnés, la faune et la flore feront de votre balade un véritable moment de détente et de plaisir.

LE COQ ROUGE

Départ : Campagne-les-Boulonnais (place du coq rouge)

9 km | agréé FFRP | pédestre

Cette balade vous fera découvrir un paysage de plaine et de bocage, des haies où nichent une multitude d'oiseaux, un village et son hameau qui ont gardé leur caractère rural.

LES CRESSONNIERES

Départ : Enquin-sur-Baillons

6 km | pédestre

A vos pieds, un magnifique panorama sur Enquin-sur-baillons et Beussent. Au loin, les ballastières brillent comme des miroirs. Sur les pentes des collines s'étalent des pâturages. Partout, des bouquets d'arbres, des talus boisés, des haies : c'est le bocage. Dans le fond de la vallée, les maisons du village apparaissent, noyées dans la verdure. Le sentier les Cressonnières est une invitation à l'évasion.

LES MOTTES FÉODALES

Départ : Parenty (mairie)

15 km | agréé FFRP | pédestre | variantes de 3,5 et 8,5 km

Au départ de Parenty, partez pour une balade qui allie nature et patrimoine.

Dans le centre du village de Parenty, une motte, seul vestige du Château médiéval de Thubeauville.

Sur le sentier, vous découvrirez aussi les mottes féodales de Doudeauville et Bezinghem.

LES PAPILOTES

Départ : Humbert (mairie)

8,7 km | agréé FFRP | pédestre

Qui n'a pas entendu parler des anges d'Humbert ? Ces 2 superbes statues en chêne du XIII^e siècle, des œuvres d'art classées Monuments historiques depuis 1913, étaient arrivées, on ne sait trop comment dans l'église du village. Volées en 1977, elles ont été remplacées par des copies, mais le sourire de celles-ci reconfortera bien des randonneurs fatigués ! Sur la commune, on découvre aussi trois chapelles aux histoires bien distinctes et qui dominent le village.

LA SOURCE DE L'AA

Départ : Bourthes

13 km | agréé FFRP | pédestre

Niché en plein cœur des hauts plateaux et hautes vallées de l'Artois. Un itinéraire qui allie les ambiances calmes et chaleureuses des hameaux de Mieurlles, de Trois Marquets, du centre bourg et les panoramas somptueux du Haut-Pays. Une balade qui allie découverte, nature et sérénité.

LES SEPT VOIES

Départ : Zoteux

13 km | agréé FFRP | pédestre | variante de 6 km

Au carrefour d'anciennes voies romaines, vous croiserez sur ce parcours alliant patrimoine et nature la fameuse croix de Septenvium (calvaire qui daterait de l'époque gallo-romaine), ainsi que Perrine, une cloche datant de 1514, pesant 564 kg et classée Monument historique.

LE THIEVREMONT

Départ : Hucqueliers (place)

6 km | agréé FFRP | pédestre

Le Thievremont tire son nom du patois « Tchèvre mont », le mont des Chèvres.

Découvrez les plaines du Haut-Pays aux terres lourdes semées de silex, dominant Hucqueliers et le village de Preures avec ses grosses fermes à cour fermée : les censés.

LE TRONQUOY

Départ : Aix-en-Ergny (rue de l'Aa)

6 km | pédestre | Table de pique-nique couverte

Le Tronquoy en 1331, forme médiévale de Tronquetum, désigne un lieu hérissé de troncs, ce qui indique un défrichement. Découvrez un parcours au patrimoine riche et varié : église Saint-Léger, faune et flore, motte féodale et le cours de l'Aa qui prend sa source à Bourthes. Une balade paisible au cœur du Haut-Pays.

LA TURQUIE

Départ : Verchocq (place de l'église)

10 km | agréé FFRP | pédestre

En partant de la place de l'Eglise, votre randonnée vous mènera au petit bois qui borde la rivière Aa.

Depuis le bois de Renty vous profiterez d'un panorama exceptionnel sur les hauteurs voisines.

Une balade qui allie découverte, nature et sérénité.

LE BOIS MADAME

Départ : Coupelle-Vieille

11 km | agréé FFRP | pédestre

Ce sentier vous emmènera autour d'une vallée verdoyante, sur des chemins empierrés. Vous traverserez des étendues de champs et pâtures grasses, surplombez les coteaux verdoyants, traverserez Coupelle-Vieille le long d'un petit ruisseau...



LE CLOCHER TORDU

Départ : Verchin (place de l'église)
17 km | agréé FFRP | pédestre
Cette balade permet de découvrir la Lys et ses environs. Des chemins champêtres vous mèneront à la rivière, vous la traverserez parfois sur un pont empierré. Une promenade où l'on peut contempler le château et le clocher tordu de l'église de Saint-Omer de Verchin. Une multitude de découvertes sur des chemins verdoyants.

LES FRENIAUX

Départ : Créquy (école)
11 km | agréé FFRP | pédestre
Ce sentier vous emmène sur l'ancien domaine des Sieurs de Créquy, famille noble originaire de l'Artois à laquelle appartenaient entre autres personnages : Charles Maréchal de France sous Louis XIII. A travers bois, par de petits sentiers escarpés, vous traverserez des lieux préservés où règnent le calme et la tranquillité.

LES HAUTS-LIENS

Départ : Ruisseauville (mairie)
11 km | agréé FFRP | pédestre
Au départ de Ruisseauville, partez pour un parcours à la découverte du parc éolien situé sur le territoire. Ce sentier vous mènera également à Canlers, un village où il fait bon vivre. L'authenticité sera au rendez-vous tant au détour de chemins boisés qu'au milieu des champs.

LE MAURY

Départ : Royon (place du château)
11 km | pédestre
Le sentier du Maury recèle des splendeurs naturelles et architecturales en parfaite harmonie. La Créquoise et ses berges délicieusement arborées vous mèneront au cœur du chevaleresque bois de Créquy. Vous recherchez de l'authentique, un village calme et pittoresque avec ses fermes, son château, des versants boisés, une ambiance mêlant eau vive et tranquillité, le sentier du Maury a tout pour vous satisfaire.

LES MONTS

Départ : Matringhem (place)
12 km | pédestre
Au cœur de la vallée de la Lys, ce sentier vous emmène sur les points culminants de la 1ère ligne des collines d'Artois. C'est l'occasion de découvrir des paysages aux horizons lointains. Cette promenade vous fera traverser Matringhem, Hézecques par de petites voyettes, passer à proximité de la chapelle d'Ecouflans, hameau de Vincly. Un itinéraire qui allie les ambiances calmes et chaleureuses des fonds de vallée et les panoramas somptueux du haut des plateaux.

LA CHEVRETTE

Départ : Fressin (salle des fêtes)
10 km | agréé FFRP | pédestre
Partant de la Vallée de la Planquette, les chemins empierrés, les lisières des bois, les ruelles étroites vous emmèneront sur les lieux que l'écrivain Bernanos décrivait. Vous passerez à proximité du château construit au milieu du XVème siècle par Jean V Sieur de Créquy. Fressin est un lieu chargé d'histoire et de beauté qui vous réserve de nombreuses découvertes.

LE MONT CAUDRON

Départ : Rimboval (place)
11 km | agréé FFRP | pédestre
Le sentier du Mont Caudron guidera votre marche en terre vallonnée jusqu'aux sources de l'Embryenne. Du bois de Créquy aux vertes prairies de la vallée, les paysages rivalisent de splendeurs.

LES 7 CLOCHERS

Départ : Fruges (place)
11 km | agréé FFRP | pédestre
Admirez le pays de Fruges de ses hauteurs et partez en quête de ses 7 clochers. Découvrez les abords ombragés du bois de Fruges et la vallée champêtre de la Traxène. Cette belle échappée, à partir des hauteurs, vous permettra également d'admirer le porche classé de l'église de Senlis. Sur les points les plus élevés, arrêtez-vous, cherchez, fouillez... vous comprendrez tout le sens du titre du sentier.

LES TÊTARDS

Départ : Torcy
13 km | agréé FFRP | pédestre
Ancienne terre féodale, la vallée de la Créquoise abrite des lieux emprunts de mémoire. Visitez le bourg de Torcy et le bois historique de Créquy avant de longer les berges bocagères de la Créquoise. Découvrez les passages à gués au-dessus de la Créquoise et les villages encaissés de Royon et Torcy. Une ambiance aux lieux chaleureux et paisibles.

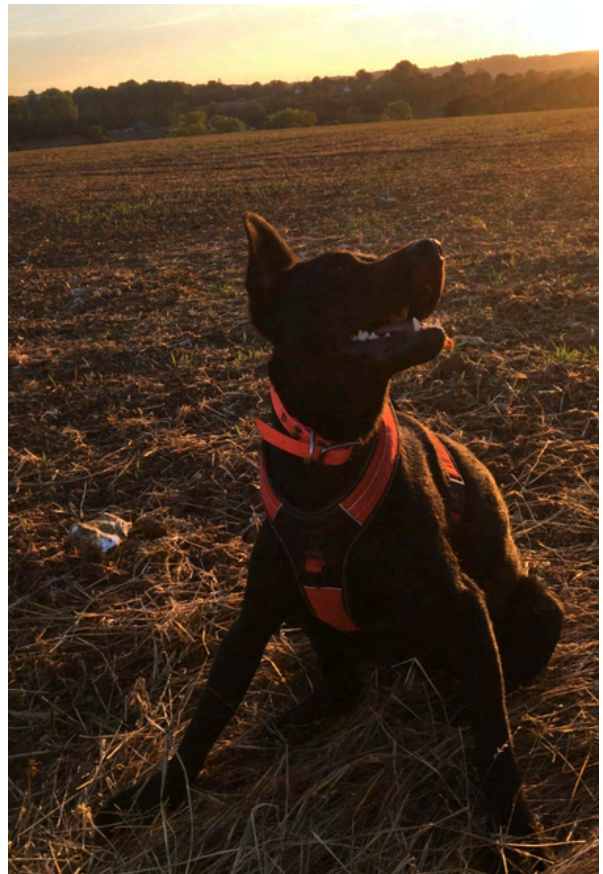
LA NEUVAINNE

Départ : Embry (place)
11 km | agréé FFRP | pédestre
Embry est un village qui a su préserver une ambiance pittoresque avec ses fermes, ses gués, ses nombreuses voyettes à l'ombre des sous-bois. Cette balade vous emmènera de la chapelle « antillaise » d'Embry au hameau pittoresque de Saint-Wandrille et vous profiterez ainsi de la tranquillité bocagère du sentier. Une splendide envolée au cœur de l'Embryenne.

LE TOUR DES HAIES

Départ : Coupelle-Neuve
14 km | pédestre
Ce sentier vous promènera sur le plateau des trois vallées de la Lys (au Nord), de la Ternoise (au Sud) et la Planquette (à l'ouest). Vous emprunterez des chemins bordés de haies ou de terres agricoles, contournerez les villages de Ruisseauville et Canlers par de petites ruelles.







RANDONNEE MARCHE NORDIQUE

Hiking and Nordic Walking – Nordic Waking en Wandelen

LA VALLÉE DES CERVIDÉS

Départ : Hucqueliers (Grand place) | Plusieurs variantes
Facile : 3,76 km
Moyen : 5,2 km
Difficile : 10,61 km
Circuits disponibles à l'Office de tourisme.

ITINERAIRES CYCLO-TOURISTIQUES

Bicycle Routes - Fietspaden

Location de vélos à assistance électrique, d'avril à septembre, à l'Office de tourisme d'Hucqueliers-Fressin
Tél. +33(0)3 21 81 98 14 | 03 21 86 56 11

Office de tourisme Haut-Pays Côte d'Opale
contact@hautpaystourisme.fr
www.ot-hucqueliers.com

HUCQUELIERS

14 Grand Place
Tél. +33(0)3 21 81 98 14
FRESSIN
9 rue de lombardie
Tél. +33(0)3 21 86 56 11

L'AA

Départ : Matringhem (La Place)
41 km | 4h | Difficulté : élevée
Dénivelé : 50 à 190

LA CRÉQUOISE

Départ : Hesmond (La Place)
41 km | 4h | Difficulté : élevée
Dénivelé : 20 à 190

LE HAUT PAYS

Départ : Hucqueliers (Grand place)
32 km | 3h10 | Difficulté : moyenne
Dénivelé : 90 à 180

LE SOLEIL DE SATAN

Départ : Fressin (Place communale)
39 km | 3h45 | Difficulté : moyenne
Dénivelé : 50 à 150

LE BRAS DE BRONNE

Départ : Beaurainville (Place de la Liberté)
33 km | 2h45 | Difficulté : élevée
Dénivelé : 10 à 170

LA CHARTREUSE

Départ : Montreuil-sur-mer (Place de la Gare)
35 km | 2h50 | Difficulté : élevée
Dénivelé : 10 à 190

LA FORÊT

Départ : Huby-Saint-Leu (Place des Tilleuls)
41 km | 4h | Difficulté : élevée
Dénivelé : 10 à 150

LE MONT DES MERVEILLES

Départ : Preures (Place de l'église Saint-Martin)
32 km | 3h | Difficulté : moyenne
Dénivelé : 60 à 190

SENTIERS DE RANDONNÉE VTT

Mountain bike hiking trail - Mountain Bike wandelpad

LE CREQUIER

Départ : Fruges (Salle des sports Rouget)
34,7 km | 3h45
Ce tracé VTT balisé prend son départ à la salle des sports Rouget à Fruges. Il souligne la diversité naturelle du secteur avec ses vallées, ses forêts et sa campagne.

LA MARNIERE

Départ : Hucqueliers (Grand place)
32 km | 3h30
Ce circuit VTT nous entraîne à la découverte de nombreux villages que compte le Haut Pays Côte d'Opale, afin de nous faire traverser sa campagne verdoyante : visitez les magnifiques villages de Wicquinghem, Bourthes, Zoteux et son magnifique carrefour des 7 voies romaines, propice à une pause pique-nique avant de poursuivre.

LES COURTILS

Départ : Enquin-sur-baillons (Rue des étangs)
24 à 39 km | 2h45 à 4h00
Partez sans crainte à l'assaut de ces quelques montées qui vous mèneront à la découverte de belles perspectives sur le Haut Pays Côte d'Opale. La vallée, les rivières et la nature se côtoient tout au long du parcours qui révèle Chapelle, jardin, vue splendide et sites patrimoniaux. Cette boucle prend son départ rue des étangs (Mairie) d'Enquin sur Baillons

LES AVESNES

Départ : Fruges (Rue du maréchal Leclerc)
28,8 km | 3h15
Ce parcours essentiellement à travers des chemins de randonnée permet de se libérer l'esprit et de profiter du paysage loin des bruits de la ville. Vous découvrirez notamment les magnifiques villages de Lugy, Matringhem et Senlis. Ce circuit vous emmènera sur les hauteurs de Matringhem où vous profiterez des paysages et de la vue de la campagne environnante.

LOCATION DE VELO A ASSISTANCE ELECTRIQUE POUR LOCATION

Electric bike rental / Elektrische Fietsverhuur

Office de Tourisme Haut-Pays Côte d'Opale
14 Grand Place | Hucqueliers
9 rue de lombardie | Fressin
Tél. +33(0)3 21 81 98 14 | 3 21 86 56 11
contact@hautpaystourisme.fr
www.hautpaysdopale.com

Pour tous renseignements et réservation, contacter l'Office de Tourisme Haut-Pays Côte d'Opale
Location de VTC ou VTT d'avril à septembre
Location de remorque de vélo pour chien
Durée de location : 1/2 journée | journée | week-end | semaine
Matériel mis à disposition sur simple demande : casque, gilet de sécurité, antivol, etc...



PARCS ET JARDINS

Parks and Garden – Parken en Tuinen

O JARDIN PAISIBLE

Niché au cœur de la vallée de la Planquette, Ô Jardin paisible convie le visiteur à la promenade et à l'évasion.

Dans le jardin sont associés plus d'un millier de plantes différentes, dont les floraisons annuelles lui donnent un intérêt permanent.

L'âme du jardin ce sont les arbres mais aussi les rosiers qui séduisent par leur charme et leur floraison, ils s'intègrent parfaitement à la végétation, sans oublier la légèreté des graminées...

Une pause près du bassin laisse entendre le bruit apaisant de l'eau qui coule, les grenouilles qui sautent, le chant des oiseaux, découvrir les plantes aquatiques, et sentir l'odeur de la nature.

53 rue de Lombardie | Fressin

Tél. +33(0)3 21 90 64 15



JARDIN MEDIEVAUX DU CHATEAU DE FRESSIN

Association du château de Fressin

9 rue de Lombardie | Fressin

Bienvenue au cœur du Haut Pays d'Artois où se dresse une forteresse des temps anciens. Longtemps restée sauvage et secrète, elle se laisse aujourd'hui découvrir, mystérieuse et envoûtante.

Tél. +33(0)3 21 86 56 11

association@chateaufressin.fr

www.chateaufressin.fr



DECOUVERTE DU PATRIMOINE

Heritage - Erfgoed

CHATEAU DE FRESSIN

Visite des vestiges du château

9 rue de Lombardie | Fressin

Edifié au 15ème siècle par Jean V de Créquy, conseiller du duc de Bourgogne Philippe le Bon, le château féodal de Fressin est une véritable forteresse d'architecture philippine, avec bastions défensifs adaptés à l'artillerie. Démantelé au 17ème siècle sous Louis XIV, l'ancien château impressionne encore par sa puissance et sa majesté.

Tarifs : 4,50 € par adulte – 3 € par enfant

Visites guidées sur réservation pour les groupes

Tél. +33(0)3 21 86 56 11

association@chateaufressin.fr

www.chateaufressin.fr

RALLYE PEDESTRE « SUR LES PAS DE BERNANOS »

Parcours littéraire pour adulte au cœur de Fressin, village où l'écrivain Georges Bernanos a passé une partie de son enfance.

Muni d'un livret, comprenant plan, citations et cartes postales anciennes, vous découvrez les lieux qui ont inspiré le jeune Georges Bernanos et que l'on peut retrouver dans ses ouvrages.

Livret gratuit disponible dans les Offices de tourisme Haut-Pays Côte d'Opale

PARCOURS PÉDESTRE « LA ROUTE DE LA PIERRE »

Entre mystères, Pierre et Rivière, ce parcours ludique permet aux enfants de partir à la découverte de l'histoire et du patrimoine des villages de Fressin et Planques, situés dans la Vallée de la Planquette. Des sculptures ludiques et amusantes enchantent les plus jeunes.

Livret gratuit disponible dans les Offices de tourisme Haut-Pays Côte d'Opale

JEU DE PISTE « HAUT-PAYS DE CRESSINE »

Les enfants découvrent le charmant village d'Enquin-sur-baillons, au cœur de la Vallée de la Course, à travers ce parcours. En résolvant des énigmes, ils trouvent, entre autres, ce qui fait la réputation du village.

Livret gratuit disponible dans les Offices de tourisme Haut-Pays Côte d'Opale



JEU DE PISTE À HÉZECQUES

Hézecques, village situé dans la Vallée de la Lys, n'aura plus de secrets pour les plus jeunes. Avec ce parcours et des énigmes à résoudre, les enfants découvrent l'histoire et les lieux de patrimoine de ce village.

Livret gratuit disponible dans les Offices de tourisme Haut-Pays Côte d'Opale

CHATEAU

Les châteaux sont encore très présents sur le Haut-Pays d'Opale. Ces demeures privées ont pour la plupart conservé un portail typique, à travers lequel les visiteurs peuvent contempler ces beaux édifices.

Classé pour certains monuments historiques, on y aperçoit douves, grilles, frontons, etc...

Château de Parenty, Royon, Torcy, Enquin-sur-baillons, Verchocq et bien d'autres encore... n'hésitez pas à les admirer durant votre parcours.

CLOCHER TORS DE VERCHIN

Le Clocher tordu de Verchin est le fruit d'une erreur : quand il a fallu changer la charpente en 1850, on utilisa un bois trop vert qui, en séchant, vrilla pour donner cette forme. L'église, Monument Historique, date du 17ème siècle.

Rue du Château | Verchin

Tél. +33 (0)3 21 04 90 24

MAISON EN TORCHIS ET MOULINS A EAU

Les constructions à pans de bois sont encore très présentes autour du Haut-Pays d'Opale.

La rivière, source d'énergie, a favorisé le développement de l'artisanat et l'implantation des industries dans le Haut Pays. D'où la construction de nombreux moulins que vous pourrez apercevoir lors de vos balades.

JEU DE PISTE À HUCQUELIERS

Les enfants Camille et Léon endossent le rôle d'aventuriers. Ils découvrent des indices au fil de leur voyage et traversent le temps afin de découvrir le secret de la ville d'Hucqueliers.

Livret gratuit disponible dans les Offices de tourisme Haut-Pays Côte d'Opale





Carnet d'Adresse

Visiteurs ou résidents, découvrez les adresses utiles de notre destination.

Vous trouverez ici un large choix d'hébergements touristiques et d'établissements de restauration où votre compagnon à quatre pattes peut vous accompagner.



HEBERGEMENTS

Accommodation - Accommodatie

AIRE DE CAMPING-CAR

AVESNES AU MONT

AIRE DE CAMPING CAR

2 emplacements/ Rue de l'église

Tél. +33 (0)6 87 94 28 41

mairie.avesneumont@wanadoo.fr

EMBRY

AIRE CAMPING CAR DU PATIS

2 rue du Baillon

Tél. +33(0)3 21 81 98 39 / +33(0)6 74 55 55 67

franck.denecq62@gmail.com

8 emplacements

ERGNY

AIRE DE CAMPING CAR AU BON

ACCUEIL

1 emplacement/11 rue du Marais

Tél.+33(0)676043620



CHAMBRES D'HOTES

BEZINGHEM

LA FERME DES TILLEULS



17 rue principale

Tél. +33(0)3 21 06 57 60

christine.leleu0213@orange.fr

4 ch. / 8 pers.

HUCQUELIERS LE CLOS



(gîte uniquement)

19 rue de l'église

Tél. +33(0)6 61 22 45 17 . +33 (0)3 21 86 37 10

lecloshucqueliers@orange.fr

2 ch. / 4 pers.

SAINS-LES-FRESSIN

LE CLOS DES 7 VALLEES



70 rue principale

Tél. +33(0)9 75 59 20 28 / +33(0)6 14 16 58 54

leclodes7vallees@orange.fr

2 ch. / 4 pers.



CHAMBRES D'HOTES NON CLASSEES

BEUSSENT

LES LACS D'AMOUR (Gîte uniquement)
8 B rue des Lacs d'Amour
Tél. +33(0)3 21 90 73 39
mp.cocatrix@gmail.com
2 ch. / 4 pers.

MANINGHEM-AU-MONT

LE LAMPEDUSA
29 rue principale
Tél. +33(0)7 49 93 52 53
roubliqueyo@gmail.com
3 ch. / 9 pers. | Table d'hôtes

TORCY

LE NID'ANGE
62 rue principale
Tél. +33(0)6 10 34 61 14
angelique.ducrocq@free.fr
1 ch. / 3 pers.

HOTEL

MANINGHEM

HOTEL LE MISSISSIPPI
Z.A. des Hauts Monts
Tél. +33(0)3 21 86 87 37
didier.desaunois@orange.fr
www.hotel-mississippi.com
5 ch. / 10 pers.



HOTELLERIE DE PLEIN AIR

BEZINGHEM

CAMPING LES AULNES 3***
114 rue d'Egranges
Tél. +33(0)3 21 90 93 88
campinglesaulnes@orange.fr
www.campinglesaulnes.com
54 mobil homes / 60 emplacements tentes et caravanes

FRUGES

CAMPING LE PARADIS 2**
153 rue du Fort du Riez - Lieu dit Le Paradis
Tél. +33(0)3 21 04 52 58 / +33(0)6 20 68 79 08
campingleparadis@hotmail.fr
73 mobil homes résidentiels et 4 mobil homes en location

ENQUIN-SUR-BAILLONS

CAMPING DU BAILLONS 2**
35 rue de l'Epinette
Tél. +33(0)3 21 05 30 97
campingdubailbons@orange.fr
www.campingdubailbons.com
70 emplacements

MATRINGHEM

CAMPING LA SENSATION
Parc Tourisme et Loisirs
48 rue d'Hézecques
Tél. +33(0)3 21 41 55 11
latentation@hpdl.fr
96 emplacements



MEUBLES DE TOURISME CLASSES MEUBLES DE TOURISME 4****

CLENLEU

LA FERME AU BLE
111 rue Bimoise
Tél. +33(0)6 76 51 29 68
lafermeauble@gmail.com
<http://www.la-ferme-au-ble.jimdosite.com>
6 ch. / 15 pers.

SAINT-MICHEL-SOUS-BOIS


LA BERGERIE
32 rue principale
Tél. +33(0)03 20 23 26 81 / +33(0)6 85 54 63 59
damien.imbert@free.fr
bergeriesaintmichel.free.fr
3 ch. / 8 pers.

MEUBLES DE TOURISME 3***


BEZINGHEM

LE CHALET 
177 rue d'Egranges
Tél. +33(0)03 21 90 93 19
contact@lemanoirdegranges.fr
www.lemanoirdegranges.fr
7 ch. / 18 pers.


BEUSSENT

LA FOURCHE A L'OMBRE 
9 rue des Hayes
Tél. +33(0)03 21 87 56 44 / +33(0)6 10 84 50 69
5 ch. / 9 pers.


LA HETRAIE


115 rue du Fay
Tél. +33(0)3 21 06 12 38 / +33(0)6 98 10 17 65
jc.desaintemaresville@orange.fr
4 ch. / 10 pers.

LA JULIENNE


11 rue des Hayes
Tel : +33(0)03 21 32 43 37 / +33(0)6 85 28 46 28
regis.quandalle@orange.fr
5 ch. / 9 pers.

LA SAPINIERE


63 rue du Fay
Tél. +33(0)03 21 86 27 49 / +33(0)6 45 02 03 05
jm.cadet4@wanadoo.fr
www.la-bulle-enchantee3.wixsite.com/monsieur
4 ch. / 11 pers.

FRESSIN

AMOUR ET SPA
18 Grand Rue
Tel : +33(0)6 59 37 97 19
sophiegl2@orange.fr
1 ch. / 2 pers.
non... mais propose un gardiennage à 8km 10€ la nuit

LEBIEZ

GITE DETENTE 
2 rue de l'école
Tél. +33(0)6 68 58 02 29
jldetente62@orange.fr
4 ch. / 9 pers.

TORCY

LES CHARMILLES 
41 rue du Château
Tél. +33(0)3 21 06 28 81 / +33(0)6 63 15 08 03
chantal.vdelanoue@orange.fr
3 ch. / 8 pers.

LES CHENES

53 rue Chasse Marée - Thubeauville
Tél. +33(0)03 21 83 89 82 / +33(0)6 71 97 07 58
mjdpreid@aol.com
5 ch. / 15 pers.



MEUBLES DE TOURISME 2**

PARENTY

LA MOTTE D'ANNEZY

14 avenue de la Motte
d'Annezy - Thubeauville
Tél. +33(0)6 02 04 46 57
nacryjeanine@hotmail.fr
2 ch. / 5 pers.



SENLIS

LE PETIT SENLIS

32 rue du Petit Senlis
Tél. +33(0)6 20 28 39 58
mahnazurbain22@yahoo.com
2 ch. / 4 pers.

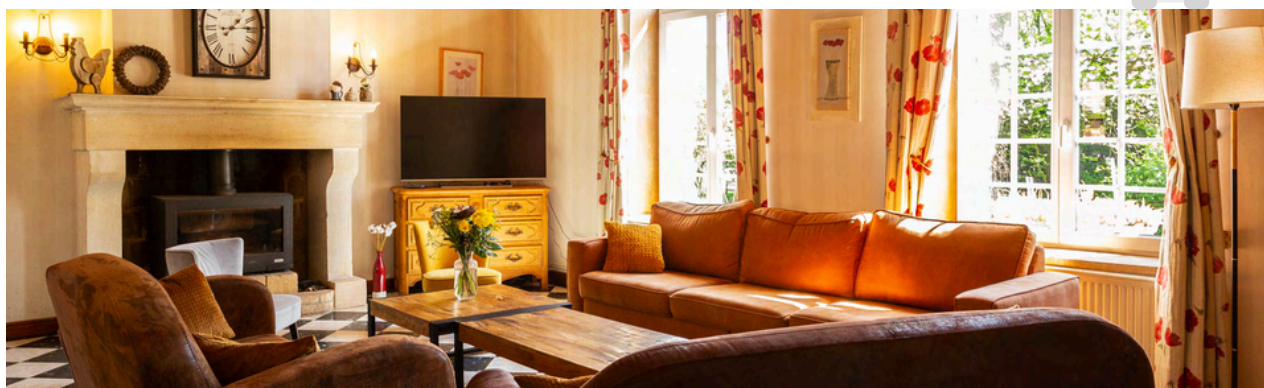


MEUBLES DE TOURISME 1*

HUCQUELIERS

LE CLOS (Gîte uniquement)

19 rue de l'église
Tél. +33 (0)6 61 22 45 17 . +33(0)3 21 86 37 10
lecloshucqueliers@orange.fr
4 ch. / 8 pers.



MEUBLES DE TOURISME NON CLASSES

ALETTE

AU GRAIN DE FOLIE

Hameau de Toutendal
Tél. +33(0)6 17 75 25 28
augraindefolie@hotmail.com
www.audomainedetreuille.com
1 ch. / 4 pers.

BEZINGHEM

LA DOUCE CAMPAGNE

96 rue d'Esgranges
Tél. +33(0)6 40 44 18 81
damienetaurelie2008@hotmail.fr
1 ch. / 2 pers.

CAMPAGNE-LES-BOULONNAIS

GITE DU PETIT CHEMIN

34 Hameau de Happe
Tél. +33(0)3 21 90 35 58 / +33 (0)7 68 21 90 36
gitedupetitchemin@orange.fr
3 ch. / 6 pers.

FRUGES

L'ENTRE DEUX

28 route Nationale – ZI la Petite Dimerie
Tél. +33(0)6 78 93 37 82
wgallet02@gmail.com
5 ch. / 6 pers.

COUPELLE-VIEILLE

DOMAINE DE LA TRAXENE

Hébergement Groupes
4 rue de la Mairie
Tél. +33(0)7 82 69 01 02
contact@domainedelatraxene.com
68 pers.

LA CAMPAGNE

6 rue de Triamont
Tél. +33(0)6 37 32 33 14
teamyam.125@hotmail.fr
6 ch. / 12 pers.

HERLY

GITE D'HERLY

23 bis rue de la Mairie
Tél. +33(0)6 74 01 99 80
yvescarlu@gmail.com
9 ch. / 25 pers.

LEBIEZ

LEBIEZ ZEN

15 rue des Marécages - 62990 LEBIEZ
Tél. 06 73 69 74 27
yannick.lecherf@gmail.com
5 ch. / 14 pers.

MONT LEBIEZ - SCI JAT

33 route d'Hesdin
Tél. 0032 475 410 257
sci_jat@hotmail.com
4 ch. / 15 pers.

RADINGHEM

LES MAISONNETTES

17 rue principale
Tél. +33(0)6 66 10 54 87
alex.bourdrel@gmail.com
Capacité : 30 pers

RIMBOVAL

LE DOUX REFUGE

1 rue du Moulin
Tél. +33(0)6 80 28 87 11
dorothee.leleu2@orange.fr
3 ch. / 10 places

RUMILLY

LE DOMAINE DU PRIEURÉ

7 allée du Prieuré
Tél. +33(0) 6 30 69 75 20
ledomaineduprieure@gmail.com
2ch/4pers



SAINS-LES-FRESSIN

A VOL D'OISEAU
80 rue principale
Tél. +33(0)6 08 31 12 03
cadufosse@free.fr
2 ch. / 5 pers.

TORCY

TORCY LODGE
62 rue principale
Tel : +33 (0)6 10 34 61 14 / +33 (0)9 87 38 63 87
lereperedetorcy@yahoo.com
3 ch. / 12 pers.

VERCHOCQ

LA FERME DU CHATEAU
71 rue principale
Tél. +33(0)6 74 01 99 80
yvescarlu@gmail.com
www.chateauverchocq.com
8 ch. / 15 pers.



RESTAURATION

Restoration - Restauratie

RESTAURANTS TRADITIONNELS

Traditional restaurants – Traditionele Restaura

BEUSSENT

LA BONNE TABLE DE BEUSSENT
Restaurant
4 rue de la Mairie - 62170 BEUSSENT
Tél : +33(0)6 42 16 37 60
labonnetabledebeussent@gmail.com
100 couverts (sur 2 salles)

FRUGES

LA SOUSTRACION
Restaurant Pizzeria
3 rue du Four – 62310 FRUGES
Tél : +33(0)3 21 04 67 04
www.restaurant-fourapizza.fr
www.facebook.com/FouràPizza-Fruges
60 couverts

MANINGHEM-AU-MONT

LE MISSISSIPI
Restaurant
Rue principale – 62650 MANINGHEM AU MONT
Tél : +33(0)3 21 86 87 37
didier.desaunois@orange.fr
www.hotel-mississippi.com
www.facebook.com/RestaurantLeMississippi
80 couverts

BRASSERIES

Breweries - Brouwerijen

HUCQUELIERS

AUBERGE D'HUCQUELIERS
Brasserie Traiteur
1 place de la République
Tél : +33(0)3 21 90 51 61
auberge.hucqueliens@orange.fr
www.aubergehucqueliens.com
www.facebook.com/Auberge-dHucqueliens
165 couverts (sur 3 salles)



RESTAURANTS A THEME

Theme restaurants - Themarestaurants

FRUGES

LA SOUSTRACION
Restaurant Pizzeria
3 rue du Four – 62310 FRUGES
Tél : +33(0)3 21 04 67 04
www.restaurant-fourapizza.fr
www.facebook.com/FouràPizza-Fruges
60 couverts

TORCY

LE REPERE DE TORCY
Estaminet
62 rue principale – 62310 TORCY
Tél : +33(0)6 10 34 61 14 / 09 87 38 63 87
lereperedetorcy@yahoo.com
60 couverts

ZOTEUX

LE CENTURION
Pizzeria
6 place Saint Pierre
Tél : +33(0)3 21 81 92 62

PETITE RESTAURATION

Fast-food restaurant - Fastfoodrestaurant

FRESSIN

LES ETANGS DE FRESSIN

Restauration sur place

8 rue de Planques

Tél : +33(0)3 21 81 64 35

20 couverts

FRUGES

L'EDISON CAFE (uniquement en terrasse)

Restauration sur place

37 rue de la Gare

Tél : +33(0)3 21 04 40 4



JARDINERIE et ALIMENTATION ANIMAL

Plant nursery - Tuinman/bloemist



- Les Serres du Bois de Senlecques | Bourthes +33(0)3 21 87 50 72
- Gamm Vert | Fruges +33(0)3 21 41 49 61
- Gamm Vert | Hucqueliers +33(0)3 21 90 52 71
- La ferme du Préjardin|Verchocq +33(0)7 88 51 25 53



SERVICES

Services - Diensten

SALON DE TOILETTAGE



- MARION TOILETTAGE | +33 (0)3 21 90 31 48 _ 40 rue principale 62990 Royon
- HYGI DOG/ +33 (0)3 21 41 53 45 _ 33 rue du Four 62310 Fruges
- FOX A MOUSSE / +33 (0)6 72 89 97 31 _ 21 rue de Fruges 62310 Canlers



PROFESSIONNELS DE SANTE

Health Professionals - Gezondheidsdeskundige

VETERINAIRE

Veterinarian - Dierenarts

Cabinet vétérinaire des 2 vallées | Fruges +33(0)3 21 04 42 72

Dr Huyghe | Fruges +33(0)3 21 04 40 31

Clinique vétérinaire | Hucqueliers +33(0)3 21 90 51 71



SPA :S.P.A.

Animal Welfare – Dierenwelzijn

S.P.A. Saint-Omer

Allée du général gramont | Saint-Omer

Tél. +33(0)3 21 98 43 03

saintomer@la-spa.fr

www.la-spa.fr



NUMEROS D'URGENCE

Emergency Numbers - Noodnummers

Pompiers 18

Gendarmerie | Police 17

SAMU 15

C.H.A.M. (hospital) + 33(0)3 21 89 45 45

Urgences + 33(0)3 21 89 46 25

Numéros d'urgence (depuis un portable) 112

Centre Anti poison (Lille) +33 (0)800 59 59 59

Médecins de garde +33 (0)3 21 71 33 33

La semaine : de 20h à 6h

Le week-end : du samedi 12h au lundi 6h et jours fériés

Gendarmerie d'Ecuire +33 (0)3 21 06 00 17

Service gardes pharmacie +33 (0)825 74 20 30 (0,15 €/min.) www.servigardes.fr



MEDECIN GENERALISTE

Doctors - Artsen

Cabinet Bonneville, Chudy, Duflos, Lecouffe

Maison de Santé Pluridisciplinaire | Fruges +33(0)3 21 04 48 19

Berthe Aline Maison de Santé Pluridisciplinaire | Hucqueliers +33(0)9 70 19 92 26

Cousin Audrey Maison de Santé Pluridisciplinaire | Hucqueliers +33(0)9 70 19 92 23

Douvry Edouard Maison de Santé Pluridisciplinaire | Hucqueliers +33(0)9 70 19 92 24

Roussel Stéphanie Maison de Santé Pluridisciplinaire | Hucqueliers +33(0)9 70 19 92 25



PHARMACIE

Pharmacie du Haut-Pays | Fruges +33(0)3 21 04 42 63

Pharmacie de la Mairie | Fruges +33(0)3 21 04 43 54

Pharmacie Lefebvre Valérie | Hucqueliers +33(0)3 21 81 83 48



CENTRE HOSPITALIER numéro utile

General Hospital - Ziekenhuis

Centre Hospitalier de Boulogne-sur mer | +33(0)3 21 99 33 33

Centre Hospitalier de l'Arrondissement de Montreuil (CHAM) | +33(0)3 21 89 45 45

Centre Hospitalier d'Hesdin | +33(0)3 21 86 86 54

Centre Hospitalier de la Région de Saint-Omer | +33(0)3 21 88 70 00



VOS MARCHÉS EN CÔTE D'OPALE POUR ÊTRE MIEUX

Markets - Markten

LUNDI

Monday- Maandag

Le Touquet : Place du marché couvert, rue Jean Monet, pendant les vacances scolaires toutes zones (sauf février) + lundi de Pâques et Pentecôte

Merlimont : Place de la gare en juillet et août

Sainte Cécile : Esplanade du 15 juin au 10 septembre

Saint Pol sur Terroise : Place Pompidou

MARDI

Tuesday - Dinsdag

Berck ville : Place Claude Wilquin marché alimentaire

Etaples sur Mer : Place du Général De Gaulle

Frévent : Place du marché

MERCREDI

Wednesday - Woensdag

Beaurainville : Place de la Liberté

Berck Plage : Marché couvert rue des Halles

Hucqueliers : Grand Place

Rang du Fliers : Place de la paix, de mi-juillet à fin août, de 17h à 20h30.

Stella-plage : Place du Marché de la Pentecôte à mi-septembre

JEUDI

Thursday - Donderdag

Hesdin : Place d'Armes

Le Touquet : Place du marché couvert, rue Jean Monnet

Sainte Cécile : Esplanade du 15 juin au 10 septembre



VENDREDI

Friday - Vrijdag

Berck ville : Place Claude Wilquin marché alimentaire

Etaples sur Mer : Place du Général De Gaulle

Merlimont : Place de la chapelle toute l'année (sauf juillet et août)

Merlimont : Place de la gare en juillet et août

SAMEDI

Saturday - Zaterdag

Auxi le Château : Rue du Général Leclerc

Berck plage: Marché couvert rue des Halles

Campagne lès Boulonnais : Place du Village

Fruges : Place du Général de Gaulle

Hucqueliers : Grand Place

Le Touquet : Place du marché couvert, rue Jean Monnet

Montreuil sur Mer : Place du Général de Gaulle

Saint Pol : Place de la mairie de mai à septembre (Producteurs locaux)

DIMANCHE

Sunday - Zondag

Cucq : Place de la mairie av. des sports d'octobre à mars

Berck ville : Place Claude Wilquin

Stella-plage : Place du Marché de la Pentecôte à mi-septembre tous les dimanches matin.

Le touquet - place Quentovic

METEO

Weather forecast Weersverwachting

Météo France 3250 - www.meteofrance.com

Météo Marine +33(0)8 99 71 08 08



Info Pratique santé

MARS-AVRIL LES CHENILLES PROCESSIONNAIRES

Les chenilles processionnaires, présentes au printemps, sont dangereuses pour les hommes et les chiens. Leurs poils urticants sont venimeux et peuvent provoquer des réactions violentes, voire mortelles en cas d'ingestion.

Quels symptômes ?

Le principal symptôme est un gonflement de la langue, pouvant mener à sa nécrose. On observe aussi des troubles oculaires et une salivation excessive. Une langue grise ou ulcérée est un signe visible. Sans traitement rapide, l'animal risque de perdre sa langue, l'empêchant de s'alimenter.

Traitements :

Consultez un vétérinaire en urgence. Le traitement inclut anti-inflammatoires, antibiotiques, pansements gastriques, et parfois antihistaminiques ou corticoïdes. Rincez la plaie à l'eau. Sans soins rapides, la nécrose peut entraîner la perte de la langue et l'incapacité de s'alimenter.



MAI-JUIN LES ÉPILLETES

L'épillette, graine de graminée sauvage, est un danger estival pour chiens et chats. Il s'accroche aux poils et pénètre les orifices naturels (oreilles, narines, etc.), causant inflammations et infections. L'extraction par un vétérinaire, voire une chirurgie, est souvent nécessaire.

Traitement :

Consultez le plus rapidement votre vétérinaire.



LES TIQUES

Les tiques sont des parasites dangereux pour les chiens, se nourrissant de leur sang et transmettant des maladies graves comme la piroplasmose, l'ehrlichiose et la maladie de Lyme. Elles se trouvent sur le corps du chien, notamment autour des oreilles, du cou et entre les doigts.

Traitement :

Peu de produits anti-tiques sont efficaces. Les plus performants agissent en permanence sur le poil, résistent à l'eau, et existent sous forme de colliers, pipettes, pulvérisateurs ou traitements oraux. Consultez un vétérinaire.



LES COUPS DE CHALEURS

En été, il est crucial de protéger chiens et chats des coups de chaleur, que ce soit en vacances ou à domicile, surtout en cas de canicule.

POUR ÉVITER LES COUPS DE CHALEURS

- Changer régulièrement la gamelle de votre chien ou chat et la remplir d'eau fraîche
- En intérieur : équipez-vous d'un ventilateur, d'une serviette humide, d'un brumisateur
- En extérieure : vérifiez qu'il existe des zones d'ombre pour que votre animal puisse s'installer
- Ne sortez pas votre animal pour la promenade en pleine journée: préférez les sorties du matin ou fin d'après-midi
- A la plage : équipez-vous d'un parasol, d'un brumisateur



ANIMAL ENFERMÉ DANS UNE VOITURE : QUE FAIRE ?

Avant de casser une vitre pour libérer un animal, tentez de trouver le propriétaire. Contactez la police, prenez des témoignages, des photos, et apportez les premiers secours. Laissez un mot au propriétaire et obtenez un certificat vétérinaire. Plus de conseils sur www.30millionsdamis.fr.





Office de Tourisme Haut-Pays Côte d'Opale
14 Grand Place | Hucqueliers
Tél. +33(0)3 21 81 98 14

Opale & CO

L'agence d'attractivité du Montreuillois

Point d'information touristique de Fressin 9
rue de Lombardie | Fressin
Tél. +33(0)3 21 86 56 11

contact@hautpaysdopale.com
www.hautpaysdopale.com



PHOTO CHIEN + BAR